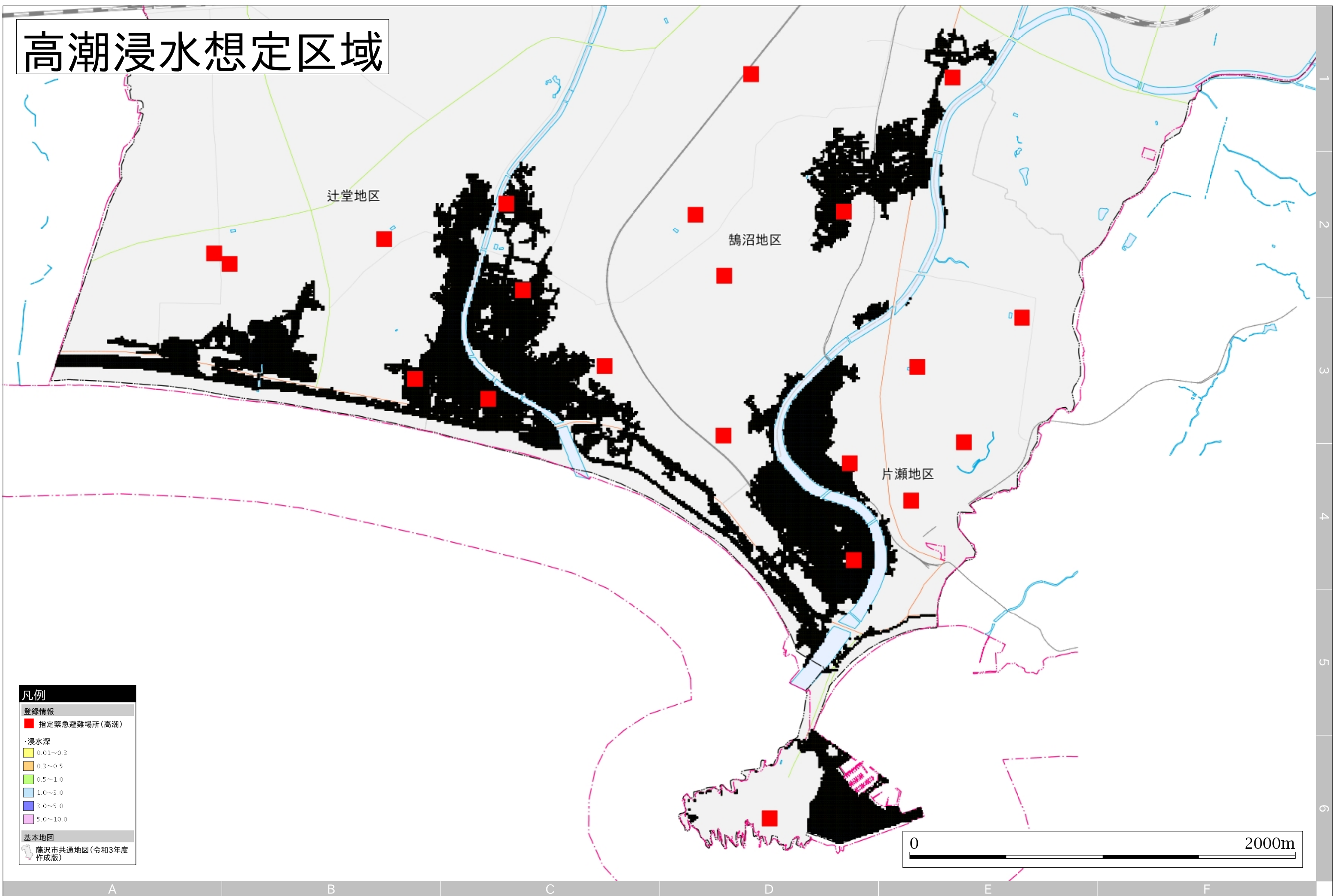


高潮浸水想定区域



辻堂地区

鶴沼地区

片瀬地区

凡例

登録情報

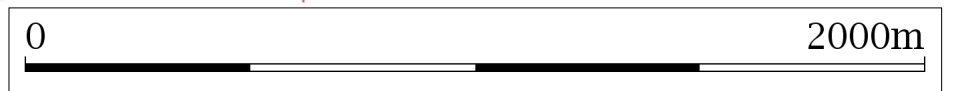
- 指定緊急避難場所(高潮)

・浸水深

- 0.01~0.3
- 0.3~0.5
- 0.5~1.0
- 1.0~3.0
- 3.0~5.0
- 5.0~10.0

基本地図

藤沢市共通地図(令和3年度作成版)



A B C D E F

1
2
3
4
5
6