

1 0 運輸・通信

# 交 通

## (1) 鉄道等

鉄軌道については、市の中心部を東西にJR東海道本線が走り、南北には小田急江ノ島線及び鎌倉と接続している江ノ島電鉄線が走っています。また大船（鎌倉市）～湘南江の島間には湘南モノレールが運行されています。

平成11年3月には相鉄いずみ野線、同年8月には横浜市営地下鉄1号線（ブルーライン）が開通し、湘南台駅へ乗り入れています。

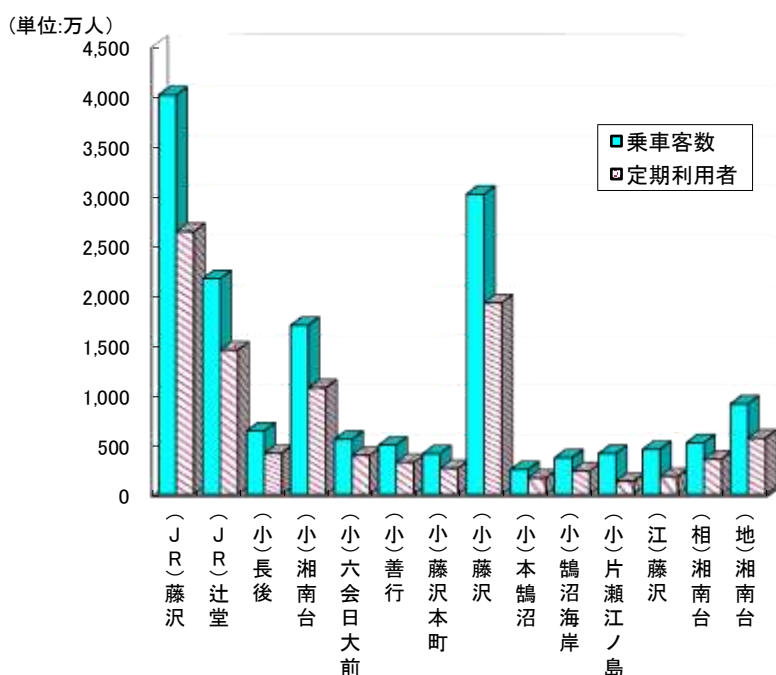
## (2) バス

バスの運行形態は、藤沢駅を中心とし、辻堂駅、長後駅と湘南台駅・善行駅を加えた5駅の間での相互連絡が大部分を占め、最寄駅又は藤沢駅への重要な交通手段となっていますが、交通事情の悪化で運行速度の低下をきたしています。昭和57年10月には、開通が待たれていた大庭トンネルが完成し、人口定着の著しい西部開発地域とJR辻堂駅が直線的に結ばれました。平成2年4月に慶応大学湘南キャンパスの開校により交通の便が更に改善され、平成9年5月には藤が岡地区で、10月には渡内地区でミニバスの運行も開始されました。

## (3) 道 路 交 通

道路交通については主要幹線として国道1号線、国道134号線が東西に走り、また、国道467号線が南北を走っており、県道・市道ともに区画整理事業に伴い急速に整備されてきました。しかし、東海道本線を境として、京浜方面と湘南海岸、市北部と市南部等を結ぶ幹線道路がいずれも市の中心部を通過しているため、既存道路の整備と新道建設が検討されています。

### 10-1 鉄道主要駅の乗車客の状況(平成30年度)



# 97 自動車・歩行者交通量

路線名・観測地点地名	歩行者	自転車	動力付 二輪車	自動車類			(参考) 平成22年度 自動車類 合計	調査 区分
				小型車	大型車	合計		
一般国道								
国道134号								
・片瀬海岸1丁目7-7	874	575	1,091	15,426	2,133	17,559	16,600	◎
・鶴沼海岸1丁目11-19	578	852	1,417	22,272	2,062	24,334	24,338	
国道467号								
・長後1208-1	529	488	555	12,378	1,645	14,023	14,383	◎
・湘南台1丁目21-5	(1,925)	(1,290)	(1,303)	(17,071)	(2,191)	(19,262)	(20,947)	
・鶴沼石上2丁目7-1	1,389	1,023	910	12,059	1,545	13,604	14,811	
・鶴沼石上2丁目7-1	1,645	1,592	988	9,586	583	10,169	11,934	
主要地方道(県道)								
横浜伊勢原								
・高倉2106-16	263	266	457	7,453	3,131	10,584	10,298	
・下土棚1004	486	225	613	10,497	2,879	13,376	12,534	
・用田647-4	174	184	495	8,362	2,659	11,021	4,745	
戸塚茅ヶ崎								
・大鋸2丁目8-1	1,882	1,055	975	10,155	2,061	12,216	14,504	
・辻堂太平台1丁目1-2	755	906	675	10,648	1,663	12,311	12,361	
藤沢鎌倉								
・川名772	1,695	1,634	976	12,008	1,458	13,466	14,408	◎
藤沢座間厚木								
・葛原701	140	166	737	16,941	3,419	20,360	19,811	
藤沢厚木								
・羽鳥4丁目11-12	413	789	824	14,412	1,813	16,225	16,910	
・石川636-6	369	1,095	1,570	24,180	3,178	27,358	28,998	
・用田584	662	113	408	6,837	2,107	8,944	12,959	
丸子中山茅ヶ崎								
・瀬郷1307	80	199	439	8,891	1,844	10,735	10,827	◎
藤沢平塚								
・<堤48>	131	87	522	6,275	859	7,134	7,413	◎
一般県道								
小袋谷藤沢								
・渡内4丁目6-21	(-)	(-)	(-)	(7,070)	(427)	(7,497)	(8,215)	◎
・渡内4丁目6-21	253	204	521	5,290	262	5,552	6,250	
辻堂停車場羽鳥								
・羽鳥2丁目2-24	564	959	325	3,530	204	3,734	3,223	
辻堂停車場辻堂								
・辻堂元町3丁目12-10	2,195	1,324	752	8,583	704	9,287	8,169	
菖蒲沢戸塚								
・円行2丁目13-12	456	146	302	5,765	679	6,444	7,090	
遠藤茅ヶ崎								
・遠藤438-5	116	230	784	7,858	1,196	9,054	9,488	◎

- (注) 1. 平日調査の結果を掲載しています。  
 2. 観測時間は12時間観測値を掲載し、( )内の数値は24時間観測値を掲載しています。  
 3. 観測地点が茅ヶ崎市の地点については地点名を< >で表記しており、それ以外については市内の地点を掲載しています。  
 4. 調査区分の表記は、◎は横浜国道事務所(自動車類のみ)を示しており、それ以外は神奈川県において調査をしています。

資料: 文書統計課「平成27年度道路・街路交通情勢調査等結果」(神奈川県道路管理課)

## 98 鉄道乗降客状況

路線・駅名	年度 区分	平成 2 8 年 度				平成 2 9	
		乗車客数	うち定期券 利用者	降車客数	うち定期券 利用者	乗車客数	うち定期券 利用者
J R 東 日 本							
総 数		60,631,975	40,179,565	—	—	60,850,245	40,504,050
藤 沢		39,494,825	26,011,360	—	—	39,754,705	26,260,290
辻 堂		21,137,150	14,168,205	—	—	21,095,540	14,243,760
小 田 急							
総 数		77,445,252	48,309,920	77,366,425	48,309,920	77,613,916	48,799,160
長 後		6,414,463	4,119,944	6,411,689	4,119,944	6,409,701	4,144,700
湘 南 台		16,632,643	10,510,168	16,510,567	10,510,168	16,697,857	10,573,950
六 会 日 大 前		5,561,335	3,895,500	5,562,461	3,895,500	5,558,715	3,908,010
善 行		4,933,950	3,116,251	4,893,685	3,116,251	4,940,767	3,174,150
藤 沢 本 町		4,073,283	2,594,914	3,907,648	2,594,914	4,087,844	2,612,130
藤 沢		29,680,097	18,876,038	30,272,614	18,876,038	29,814,951	19,095,930
本 鵜 沼		2,352,779	1,510,350	2,477,836	1,510,350	2,427,548	1,579,830
鵜 沼 海 岸		3,661,309	2,362,945	3,639,872	2,362,945	3,673,222	2,381,910
片 瀬 江 ノ 島		4,135,393	1,323,810	3,690,053	1,323,810	4,003,311	1,328,550
江 ノ 電							
総 数		7,394,170	2,742,780	7,573,381	2,742,780	7,808,688	2,800,020
藤 沢		4,206,652	1,732,440	4,103,957	1,732,440	4,414,913	1,763,400
石 上		137,578	18,300	133,271	18,300	140,222	21,240
柳 小 路		512,245	160,410	450,300	160,410	509,679	165,090
鵜 沼		851,790	436,290	900,836	436,290	791,492	451,560
湘 南 海 岸 公 園		459,445	108,690	444,942	108,690	368,531	116,040
江 ノ 島		1,226,460	286,650	1,540,075	286,650	1,583,851	282,690
( 鎌 倉 )		4,480,403	1,225,320	4,503,039	1,225,320	4,882,678	1,219,950
湘 南 モ ノ レ ー ル							
総 数		780,178	229,080	983,259	229,080	751,682	229,260
目 白 山 下		42,768	10,500	50,289	10,500	43,040	10,140
湘 南 江 の 島		737,410	218,580	932,970	218,580	708,642	219,120
( 片 瀬 山 )		687,202	464,220	726,265	464,220	684,271	460,410
( 大 船 )		5,130,886	2,316,690	4,812,788	2,316,690	5,117,390	2,353,290
相 鉄							
湘 南 台		5,053,251	3,456,930	5,148,055	3,456,930	5,115,664	3,504,720
地 下 鉄							
湘 南 台		8,934,972	5,561,055	8,767,435	5,561,055	8,993,535	5,586,594

(注) 市内駅のみ表章、総数は市内駅総数。ただし( )は鎌倉市内駅

JR東日本の乗車客数はJR東日本ホームページの1日平均の乗車人員に365又は366をかけて算出しているため、総数と内訳が一致しないことがあります。

年 度		平 成 3 0 年 度				年度	
降車客数	うち定期券 利用者	乗車客数	うち定期券 利用者	降車客数	うち定期券 利用者	区分	
						路線・駅名	
—	—	61,700,330	40,915,040	—	—	東 日 本	総 数
—	—	40,010,205	26,393,880	—	—	藤 沢	数
—	—	21,690,125	14,521,160	—	—	辻	堂
77,585,846	48,799,160	78,352,101	49,155,873	78,352,303	49,155,873	小 田 急	総 数
6,418,597	4,144,700	6,369,943	4,121,430	6,384,689	4,121,430	長 後	数
16,571,643	10,573,950	16,999,279	10,707,693	16,862,849	10,707,693	湘 南 台	数
5,556,567	3,908,010	5,547,486	3,921,960	5,545,739	3,921,960	六 会 日 大 前	行
4,902,873	3,174,150	4,955,034	3,212,910	4,925,176	3,212,910	善 行	行
3,925,669	2,612,130	4,088,497	2,613,870	3,930,078	2,613,870	藤 沢 本 町	町
30,455,020	19,095,930	30,132,259	19,248,540	30,822,361	19,248,540	藤 沢	沢
2,548,103	1,579,830	2,481,279	1,642,200	2,589,389	1,642,200	本 鶴	沼
3,655,503	2,381,910	3,676,285	2,368,350	3,650,125	2,368,350	鶴 沼 海 岸	岸
3,551,871	1,328,550	4,102,039	1,318,920	3,641,897	1,318,920	片 瀬 江 ノ	島
7,921,486	2,800,020	8,018,034	2,864,130	8,139,983	2,864,130	江 ノ	電
4,067,469	1,763,400	4,529,758	1,806,450	4,128,822	1,806,450	藤 沢	沢
133,712	21,240	143,870	21,720	137,648	21,720	石 上	上
460,099	165,090	531,916	176,370	479,924	176,370	柳 小 路	路
762,545	451,560	813,950	462,360	779,110	462,360	鶴 沼	沼
355,626	116,040	376,961	116,400	361,966	116,400	湘 南 海 岸 公 園	園
2,142,035	282,690	1,621,579	280,830	2,252,513	280,830	江 ノ	島
5,043,293	1,219,950	4,960,968	1,231,140	5,111,883	1,231,140	( 鎌 倉 )	( )
945,220	229,260	779,527	243,210	986,130	243,210	湘 南 モ ノ レ ー ル	数
49,645	10,140	67,137	18,600	68,282	18,600	目 白 山 下	下
895,575	219,120	712,390	224,610	917,848	224,610	湘 南 江 の 島	島
718,617	460,410	717,379	478,530	717,595	478,530	( 片 瀬 山 )	( )
4,822,724	2,353,290	5,246,570	2,577,690	5,133,360	2,577,690	( 大 船 )	( )
5,238,233	3,504,720	5,193,521	3,532,350	5,310,888	3,532,350	相 鉄	鉄
						湘 南 台	台
8,818,146	5,586,594	9,099,514	5,649,130	8,927,375	5,649,130	地 下 鉄	鉄
						湘 南 台	台

資料:東日本旅客鉄道(株)ホームページ,小田急電鉄(株),江ノ島電鉄(株),湘南モノレール(株),相模鉄道(株),横浜市交通局

## 99 自動車保有台数

年 度	総 数	貨 物 自 動 車			乗合自動車
		普通車	小型車	被けん引車	
平成28年度	226,345	4,225	7,354	170	493
平成29年度	227,094	4,182	7,345	168	490
平成30年度	227,293	4,022	7,370	163	491

年 度	乗用自動車		特 殊 用途車	大 型 特殊車	※ 軽 自 動 車			
	普通車	小型車			軽四輪	軽二輪 小型二輪	原動機付 自転車	小型特殊 車 その他
平成28年度	57,750	59,385	2,379	384	43,908	12,564	36,205	1,528
平成29年度	58,980	58,410	2,449	392	44,867	12,536	35,732	1,543
平成30年度	60,019	57,279	2,521	378	45,447	12,697	35,366	1,540

(注) 各年度末現在，※印はその翌年度初日現在

資料：湘南自動車検査登録事務所，税制課

## 100 電話設置状況

年 度	加 入 電 話			公 衆 電 話		
	総 数	アナログ	デジタル	総 数	BOX形	卓上形
平成28年度	116,534	105,000	11,534	351	137	214
平成29年度	108,119	97,622	10,497	344	133	211
平成30年度	100,021	90,489	9,532	334	128	206

(注) デジタルはINSネット64ライトを含む。

加入電話については，藤沢市の他に市外局番「0467」地域の綾瀬市，鎌倉市，茅ヶ崎市，高座郡，逗子市の一部地域を含む数値です。

資料：NTT東日本 神奈川事業部

1 1 電気・ガス・水道

## 101 電灯・電力使用状況

(各年度末現在, 単位: MWh)

年 度	総 数	電 灯	動 力
平成26年度	877,050	817,213	59,837
平成27年度	860,517	802,573	57,944

- (注) 1. 表中の数値は「藤沢支社全体の電灯・動力年間使用電力量」から推計した参考数値です。  
 2. 電力の小売自由化に伴い、従前と同様の条件での資料取得ができないため、平成28年度以降の数値は掲載しておりません。

資料: 文書統計課 「ふじさわ環境白書」藤沢市環境総務課

## 102 ガスの供給状況

(単位: 消費量千m<sup>3</sup>, 件数: 各年度末現在)

年 度	総 数		家 庭 用		工 業 用		商 業 用		官 庁 用		医 療 用	
	件数	消費量	件数	消費量	件数	消費量	件数	消費量	件数	消費量	件数	消費量
平成27年度	125,558	143,314	121,158	46,714	93	59,187	3,214	12,343	664	21,480	429	3,590
平成28年度	127,768	174,234	123,322	47,777	90	88,487	3,198	12,411	735	22,017	423	3,542

- (注) 1. 天然ガス ガスの種類: 13A 発熱量: 45MJ/m<sup>3</sup> (10.750kcal/m<sup>3</sup>)  
 2. ガスの小売自由化に伴い、従前と同様の条件での資料取得ができないため、平成29年度以降の数値は掲載しておりません。

資料: 東京ガス(株) 神奈川西支店

## 103 水道使用状況

(単位: m<sup>3</sup>)

年 度	総 量	家 庭 用	業 務 用			そ の 他
			営 業	公 共	工 業	
平成28年度	45,333,906	36,468,608	5,165,919	1,415,391	2,062,384	221,604
平成29年度	45,416,592	36,599,803	5,190,074	1,377,854	2,017,266	231,595
平成30年度	45,616,969	36,748,211	5,167,276	1,365,186	2,079,370	256,926

- (注) その他には浴場用, プール用, 一時用が含まれます。

資料: 神奈川県企業庁藤沢水道営業所



1 2 教育·文化

## 教 育 (令和元年5月1日実施 学校基本調査)

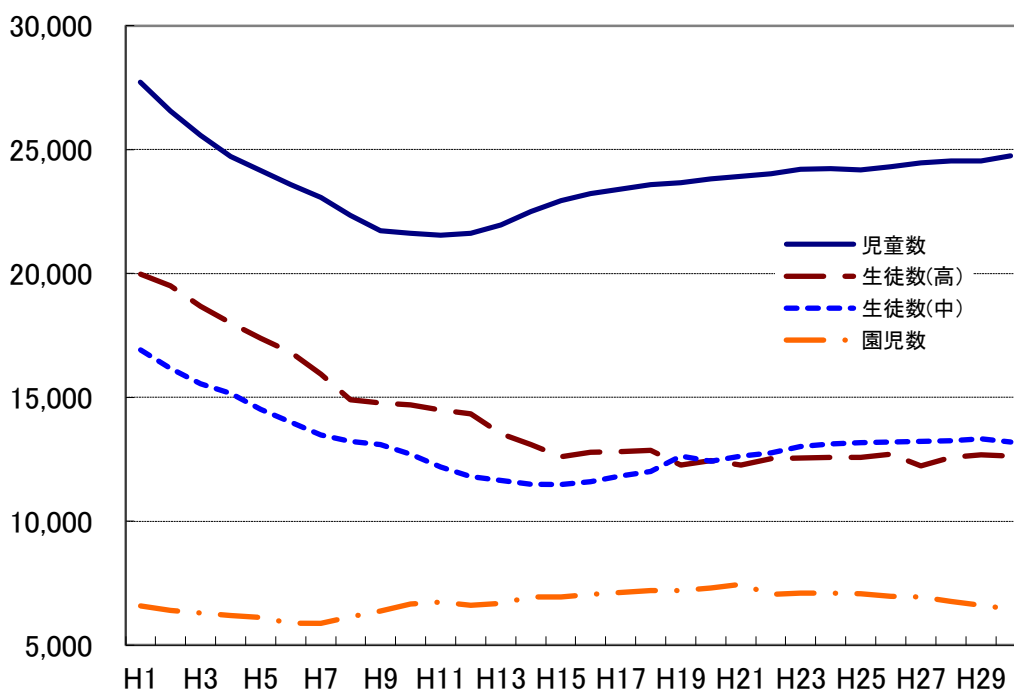
令和元年度学校基本調査結果報告によると、令和元年5月1日現在で、小学校38校（うち私立3校）・児童数24,754人、中学校25校（うち私立6校）・生徒数13,194人、高等学校15校（うち私立9校）・生徒数12,617人（定時制含む）、幼稚園32園（すべて私立）・園児数6,458人、専修学校4校・生徒数376人となっています。

小学校児童数は、昭和38年度以後増加の一途をたどってきましたが、昭和55年を過ぎると平成10年ごろまで減少傾向となり、以降は微増傾向が続いています。

中学校卒業後（市内に所在する中学校生徒について）、高等学校へ進学する者は99.3%であり、高等学校卒業後（市内に所在する高等学校生徒について）大学等へ進学する者70.0%、専修学校（専門課程）に進学する者10.9%、就職する者5.3%（大学進学・教育訓練機関等入学者のうち就職している者を含み、一時的な仕事に就いた者を除く）となっています。

### 1 2 - 1 園児・児童・生徒数の推移

(単位:人)



## 104 教育施設

### (1) 教育施設の概況

(令和元年5月1日現在)

種 別	学 校 数			児 童・生 徒・学 生 数		
	総 数	県・市立	私 立	総 数	県・市立	私 立
総 数	118	61	57	71,090	39,198	31,892
幼 稚 園	32	—	32	6,340	—	6,340
小 学 校	38	35	3	24,875	23,320	1,555
中 学 校	25	19	6	13,071	10,479	2,592
高 等 学 校	15	6	9	12,557 (159)	5,254 (159)	7,303
大 学	4	—	4	13,871	—	13,871
専修・各種学校	4	1	3	376	145	231

(注) 1. 高等学校生徒数の( )は、定時制生徒数を再掲しております。

2. 大学の学校数、学生数については速報値を掲載しており、また学校数は市内に学部を設置している学校の数を掲載しております。

### (2) 学校基本調査結果

(令和元年5月1日現在)

種 別	学 校 数	児 童・生 徒 数			教 員 数 (本 務 者)	職 員 数 (本 務 者)
		総 数	男	女		
総 数	114	57,204	28,851	28,353	3,108	466
幼 稚 園	32	6,340	3,174	3,166	351	69
小 学 校	38	24,875	12,499	12,376	1,209	210
中 学 校	25	13,071	6,470	6,601	742	72
高 等 学 校	15	12,557 (159)	6,618 (91)	5,939 (68)	770	109
専 修 学 校	4	361	90	271	36	6
各 種 学 校	—	—	—	—	—	—

(注) 高等学校生徒数の( )内は定時制生徒数を再掲しております。

資料：文書統計課 「学校基本調査結果」 (文部科学省)

# 105 教職員数・児童・生徒数

## (1) 幼稚園

年 度	園 数 (すべて私立)	学級数	教 員 数				職員数 (本務者)	総 総数
			本 務 者			兼務者		
			総数	男	女			
平成27年度	34	245	354	21	333	123	78	6,952
平成28年度	33	240	350	22	328	127	77	6,765
平成29年度	32	237	353	19	334	111	76	6,617
平成30年度	32	234	354	20	334	97	77	6,617
平成31年度	32	232	351	20	331	111	69	6,340

## (2) 小 学 校

年 度	校 数	学級数	教 員 数				職員数 (本務者)	児 童		
			本 務 者			兼務者		総 数		
			総 数	男	女			総 数	男	女
平成27年度	38 (3)	803 (38)	1,170 (80)	403 (32)	767 (48)	63 (15)	197 (6)	24,455 (1,337)	12,218 (341)	12,237 (996)
平成28年度	38 (3)	803 (40)	1,184 (84)	410 (34)	774 (50)	71 (13)	200 (7)	24,537 (1,395)	12,235 (385)	12,302 (1,010)
平成29年度	38 (3)	803 (40)	1,174 (84)	410 (33)	764 (51)	83 (18)	202 (5)	24,545 (1,462)	12,316 (423)	12,229 (1,039)
平成30年度	38 (3)	808 (44)	1,199 (86)	417 (30)	782 (56)	77 (18)	208 (8)	24,754 (1,508)	12,464 (473)	12,290 (1,035)
平成31年度	38 (3)	817 (48)	1,209 (90)	422 (34)	787 (56)	68 (24)	210 (8)	24,875 (1,555)	12,499 (502)	12,376 (1,053)

(注) ( ) 内は私立 (再掲)

## (3) 中 学 校

年 度	校 数	学級数	教 員 数				職員数 (本務者)	生		
			本 務 者			兼務者		総 数		
			総 数	男	女			総 数	男	女
平成27年度	25 (6)	384 (69)	741 (138)	395 (71)	346 (67)	207 (177)	70 (23)	13,211 (2,666)	6,559 (1,074)	6,652 (1,592)
平成28年度	25 (6)	385 (68)	748 (139)	393 (68)	355 (71)	190 (158)	74 (27)	13,256 (2,641)	6,579 (1,100)	6,677 (1,541)
平成29年度	25 (6)	385 (67)	753 (141)	399 (69)	354 (72)	188 (159)	72 (28)	13,315 (2,593)	6,525 (1,050)	6,790 (1,543)
平成30年度	25 (6)	384 (67)	743 (145)	394 (72)	349 (73)	197 (172)	73 (29)	13,194 (2,558)	6,504 (1,055)	6,690 (1,503)
平成31年度	25 (6)	381 (68)	742 (142)	391 (70)	351 (72)	208 (180)	72 (27)	13,071 (2,592)	6,470 (1,092)	6,601 (1,500)

(注) ( ) 内は私立 (再掲)

資料: 文書統計課 「学校基本調査結果」(文部科学省)

(各年5月1日現在)

園 児 数								前年度 修了者数
数		3 才		4 才		5 才		
男	女	男	女	男	女	男	女	
3,433	3,519	1,019	1,002	1,177	1,222	1,237	1,295	2,519
3,365	3,400	996	1,014	1,178	1,160	1,191	1,226	2,527
3,307	3,310	1,022	996	1,112	1,142	1,173	1,172	2,412
3,204	3,254	945	1,010	1,125	1,079	1,134	1,165	2,337
3,174	3,166	992	959	1,034	1,112	1,148	1,095	2,304

童 数											
1 年		2 年		3 年		4 年		5 年		6 年	
男	女	男	女	男	女	男	女	男	女	男	女
2,076 (91)	2,074 (194)	2,073 (54)	2,017 (146)	1,980 (44)	2,014 (162)	1,980 (46)	1,936 (169)	2,014 (52)	2,100 (153)	2,095 (54)	2,096 (172)
2,063 (97)	2,095 (178)	2,082 (91)	2,073 (189)	2,082 (53)	2,032 (151)	1,985 (42)	2,040 (165)	1,995 (49)	1,957 (174)	2,028 (53)	2,105 (153)
2,056 (86)	2,026 (182)	2,081 (100)	2,091 (178)	2,092 (90)	2,094 (193)	2,103 (52)	2,029 (148)	1,992 (47)	2,028 (165)	1,992 (48)	1,961 (173)
2,075 (95)	1,979 (169)	2,077 (85)	2,026 (185)	2,075 (98)	2,107 (179)	2,104 (93)	2,103 (186)	2,126 (55)	2,032 (153)	2,007 (47)	2,043 (163)
2,003 (80)	2,062 (179)	2,086 (93)	1,999 (170)	2,079 (84)	2,046 (188)	2,089 (99)	2,121 (182)	2,110 (91)	2,111 (184)	2,132 (55)	2,037 (150)

徒 数								
1 年			2 年			3 年		
総 数	男	女	総 数	男	女	総 数	男	女
4,355 (861)	2,155 (337)	2,200 (524)	4,400 (915)	2,187 (389)	2,213 (526)	4,456 (890)	2,217 (348)	2,239 (542)
4,502 (875)	2,233 (377)	2,269 (498)	4,365 (856)	2,164 (337)	2,201 (519)	4,389 (910)	2,182 (386)	2,207 (524)
4,434 (869)	2,130 (340)	2,304 (529)	4,503 (867)	2,228 (372)	2,275 (495)	4,378 (857)	2,167 (338)	2,211 (519)
4,213 (826)	2,127 (347)	2,086 (479)	4,452 (865)	2,130 (336)	2,322 (529)	4,529 (867)	2,247 (372)	2,282 (495)
4,395 (912)	2,196 (410)	2,199 (502)	4,216 (821)	2,136 (346)	2,080 (475)	4,460 (859)	2,138 (336)	2,322 (523)

#### (4) 高等学校 (全日制)

年 度	校 数	教 員 数				生		
		本 務 者			兼務者	総 数		
		総数	男	女		総数	男	女
平成27年度	15 (9)	703 (381)	499 (273)	204 (108)	429 (319)	12,232 (7,251)	6,669 (4,076)	5,563 (3,175)
平成28年度	15 (9)	715 (389)	504 (278)	211 (111)	409 (315)	12,313 (7,310)	6,701 (4,098)	5,612 (3,212)
平成29年度	15 (9)	721 (388)	506 (279)	215 (109)	411 (314)	12,493 (7,469)	6,694 (4,145)	5,799 (3,324)
平成30年度	15 (9)	728 (389)	507 (278)	221 (111)	421 (322)	12,446 (7,387)	6,578 (4,045)	5,868 (3,342)
平成31年度	15 (9)	744 (397)	510 (282)	234 (115)	430 (323)	12,557 (7,303)	6,618 (4,015)	5,939 (3,288)

(注) ( ) 内は私立 (再掲)

資料：文書統計課 「学校基本調査結果」 (文部科学省)

#### 106 卒業後の状況

##### (1) 中 学 校

年 度	計			A 高等学校等進学者			B 専修学校 (高等課程) 進学者			C 専修学校 (一般課程) 等入学者			D 公共職業 能力開発 施設等入学者			就 計
	計	男	女	計	男	女	計	男	女	計	男	女	計	男	女	
平成27年度	4,373	2,181	2,192	4,341	2,163	2,178	1	1	—	—	—	—	—	—	—	7
平成28年度	4,456	2,213	2,243	4,433	2,194	2,239	4	4	—	1	—	1	—	—	—	6
平成29年度	4,394	2,183	2,211	4,370	2,165	2,205	4	4	—	—	—	—	—	—	—	1
平成30年度	4,380	2,166	2,214	4,351	2,150	2,201	—	—	—	1	1	—	—	—	—	2
平成31年度	4,523	2,412	2,111	4,496	2,393	2,103	2	1	1	2	2	—	—	—	—	2

##### (2) 高 等 学 校

年 度	計			A 大学等進学者			B 専修学校 (専門課程) 進学者			C 専修学校 (一般課程) 等入学者			D 公共職業 能力開発 施設等入学者		
	計	男	女	計	男	女	計	男	女	計	男	女	計	男	女
平成27年度	4,096	2,184	1,912	2,764	1,355	1,409	543	261	282	174	115	59	13	9	4
平成28年度	4,153	2,267	1,886	2,906	1,467	1,439	469	225	244	186	121	65	17	15	2
平成29年度	4,059	2,219	1,840	2,751	1,436	1,315	478	190	288	176	122	54	14	9	5
平成30年度	3,999	2,175	1,824	2,800	1,411	1,389	437	184	253	124	83	41	20	16	4
平成31年度	4,167	2,244	1,923	2,880	1,406	1,474	471	248	223	167	115	52	14	11	3

資料：文書統計課 「学校基本調査結果」 (文部科学省)

(各年5月1日現在)

徒 数								
1 年			2 年			3 年		
総数	男	女	総数	男	女	総数	男	女
4,099	2,236	1,863	4,030	2,211	1,819	4,103	2,222	1,881
(2,423)	(1,365)	(1,058)	(2,367)	(1,348)	(1,019)	(2,461)	(1,363)	(1,098)
4,297	2,329	1,968	4,022	2,181	1,841	3,994	2,191	1,803
(2,579)	(1,422)	(1,157)	(2,384)	(1,339)	(1,045)	(2,347)	(1,337)	(1,010)
4,302	2,273	2,029	4,219	2,266	1,953	3,972	2,155	1,817
(2,588)	(1,442)	(1,146)	(2,524)	(1,381)	(1,143)	(2,357)	(1,322)	(1,035)
4,068	2,128	1,940	4,211	2,206	2,005	4,167	2,244	1,923
(2,348)	(1,262)	(1,086)	(2,536)	(1,409)	(1,127)	(2,503)	(1,374)	(1,129)
4,263	2,276	1,987	3,985	2,076	1,909	4,150	2,175	1,975
(2,497)	(1,390)	(1,107)	(2,299)	(1,230)	(1,069)	(2,507)	(1,395)	(1,112)

(各前年度3月卒業者)

職 者		左記及び不詳・死亡以外の者				不詳・死亡の者			左記A, B, C, Dのうち就職している者								高等 学校等 進学率 %	就職率 %
男	女	計	男	女	計	男	女	計	A		B		C		D		%	%
									男	女	男	女	男	女	男	女		
4	3	23	12	11	1	1	—	1	1	—	—	—	—	—	—	—	99.3	0.2
6	—	12	9	3	—	—	—	—	—	—	—	—	—	—	—	—	99.5	0.1
1	—	19	13	6	—	—	—	—	—	—	—	—	—	—	—	—	99.5	0.0
2	—	26	13	13	—	—	—	—	—	—	—	—	—	—	—	—	99.3	0.0
2	—	21	14	7	—	—	—	1	1	—	—	—	—	—	—	—	99.4	0.1

(各前年度3月卒業者)

就 職 者			一時的な 職に就い た者			左記及び不 詳・死亡以外 の者			不詳・ 死亡の者			左記A, B, C, Dのうち就職している者								大学等 進学率 %	就職率 %
計	男	女	計	男	女	計	男	女	計	男	女	A		B		C		D		%	%
												男	女	男	女	男	女	男	女		
231	179	52	21	11	10	350	254	96	—	—	—	—	—	—	—	—	—	—	—	66.3	5.4
224	187	37	13	8	5	338	244	94	—	—	—	—	—	—	—	—	—	—	—	67.5	5.6
222	172	50	39	22	17	377	266	111	2	2	—	—	—	—	—	—	—	—	—	67.8	5.5
210	178	32	6	1	5	402	302	100	—	—	—	—	—	—	—	—	—	—	—	70.0	5.3
201	170	31	23	10	13	410	283	127	1	1	—	—	—	—	—	—	—	—	—	69.1	4.8

107 市立学校別児童・生徒数  
(1) 小 学 校

校 名	創 立 年月日	学 級 数	総 数			1 年			2 年		
			総 数	男	女	総 数	男	女	総 数	男	女
総 数		769	23,320	11,997	11,323	3,806	1,923	1,883	3,822	1,993	1,829
藤 沢	M 5. 9.20	19	599	311	288	112	49	63	84	40	44
明 治 ※	M36. 5. 5	31	909	462	447	129	60	69	127	69	58
鵜 沼	M 5. 7.12	26	829	405	424	162	69	93	141	78	63
本 町 ※	S13. 4. 1	28	806	425	381	133	70	63	125	68	57
村 岡 ※	M 6. 6.10	20	530	293	237	89	52	37	85	46	39
六 会 ※	M25. 2. 6	32	1,011	505	506	148	71	77	158	81	77
辻 堂	S20. 5. 8	33	1,195	616	579	197	103	94	194	99	95
鵜 洋	S21. 8.10	36	1,207	614	593	213	116	97	184	86	98
片 瀬 ※	M 7. 3.16	26	759	402	357	110	53	57	113	51	62
大 道 ※	S30. 4. 1	21	596	321	275	107	53	54	109	61	48
秋 葉 台 ※	S30. 4. 5	24	717	375	342	114	63	51	110	59	51
御 所 見 ※	M25. 5.28	19	489	252	237	71	33	38	81	40	41
長 後	S27.10. 1	30	956	492	464	151	80	71	145	77	68
八 松	S34.10. 1	21	714	383	331	105	63	42	128	72	56
高 砂	S39.10. 8	17	522	271	251	99	53	46	93	48	45
善 行 兄 ※	S41. 4. 1	17	462	237	225	74	39	35	68	32	36
工 南 ※	S42. 4. 1	22	662	342	320	108	56	52	118	63	55
鵜 南 ※	S45. 4. 1	21	562	301	261	87	46	41	84	38	46
浜 見 ※	S45. 4. 1	15	418	240	178	67	35	32	64	41	23
俣 野 ※	S46. 4. 1	14	316	158	158	44	25	19	67	29	38
大 越	S46. 4. 1	19	650	338	312	103	52	51	106	53	53
羽 鳥	S47. 4. 1	30	963	498	465	188	111	77	179	91	88
湘 南 台 ※	S48. 4. 1	26	787	394	393	128	59	69	133	72	61
大 庭	S51. 4. 1	16	518	259	259	80	40	40	91	50	41
亀 井 野 ※	S52. 4. 1	20	621	338	283	99	50	49	99	60	39
新 林	S53. 4. 1	19	611	302	309	103	46	57	106	60	46
中 里	S53. 4. 1	12	315	141	174	43	19	24	51	22	29
滝 の 沢 ※	S54. 4. 1	20	607	300	307	88	40	48	100	42	58
大 鋸	S55. 4. 1	24	756	396	360	119	54	65	154	83	71
天 神 ※	S56. 4. 1	20	551	295	256	105	52	53	88	48	40
駒 寄 ※	S56. 4. 2	21	511	264	247	78	45	33	85	47	38
高 谷	S57. 4. 1	26	897	454	443	153	80	73	149	79	70
小 糸	S57. 4. 1	12	281	140	141	44	16	28	48	25	23
大 清 水	S58. 4. 1	12	355	174	181	49	28	21	49	28	21
石 川	H 6. 4. 1	20	638	299	339	106	42	64	106	55	51

(注) 児童数に 8 1 条の学級の児童を含みます。学級数は単数学級の数。

※を付した学校は 8 1 条学級設置校。



(令和元年5月1日現在)

3 年			4 年			5 年			6 年		
総数	男	女	総数	男	女	総数	男	女	総数	男	女
3,853	1,995	1,858	3,929	1,990	1,939	3,946	2,019	1,927	3,964	2,077	1,887
101	54	47	95	51	44	104	57	47	103	60	43
155	81	74	143	63	80	181	96	85	174	93	81
126	48	78	125	66	59	135	70	65	140	74	66
131	69	62	144	76	68	136	61	75	137	81	56
98	50	48	82	40	42	98	59	39	78	46	32
181	93	88	175	88	87	157	85	72	192	87	105
220	113	107	190	90	100	196	106	90	198	105	93
203	107	96	215	112	103	188	92	96	204	101	103
142	85	57	120	62	58	137	71	66	137	80	57
107	50	57	90	55	35	104	55	49	79	47	32
109	59	50	125	54	71	108	50	58	151	90	61
86	50	36	89	47	42	82	42	40	80	40	40
161	85	76	147	75	72	175	84	91	177	91	86
133	63	70	112	55	57	114	60	54	122	70	52
76	39	37	85	44	41	85	46	39	84	41	43
66	36	30	79	41	38	87	44	43	88	45	43
107	62	45	108	52	56	104	50	54	117	59	58
79	45	34	107	57	50	101	60	41	104	55	49
77	43	34	76	41	35	66	39	27	68	41	27
45	25	20	53	27	26	54	25	29	53	27	26
94	50	44	117	60	57	111	57	54	119	66	53
156	72	84	162	81	81	139	69	70	139	74	65
124	57	67	149	77	72	122	61	61	131	68	63
72	28	44	70	33	37	103	52	51	102	56	46
108	49	59	116	65	51	117	73	44	82	41	41
90	50	40	96	42	54	99	53	46	117	51	66
54	24	30	58	31	27	68	28	40	41	17	24
103	53	50	108	51	57	103	55	48	105	59	46
120	72	48	123	63	60	121	61	60	119	63	56
75	42	33	100	57	43	96	52	44	87	44	43
95	54	41	92	44	48	72	33	39	89	41	48
149	71	78	158	84	74	157	75	82	131	65	66
44	22	22	48	24	24	50	28	22	47	25	22
69	40	29	68	27	41	59	22	37	61	29	32
97	54	43	104	55	49	117	48	69	108	45	63

## (2) 中 学 校

校 名	創立年月日	学級数	総 数			1 年		
			総 数	男	女	総 数	男	女
総 数		313	10,479	5,378	5,101	3,483	1,786	1,697
第 一 ※	S22.5.5	21	698	351	347	256	121	135
明 治	S22.5.5	18	603	304	299	191	111	80
鵜 沼 ※	S22.5.5	23	792	408	384	268	135	133
六 会	S22.5.5	20	770	397	373	273	145	128
片 瀬 ※	S22.5.5	15	475	242	233	141	72	69
御 所 見 ※	S22.5.5	13	402	229	173	139	79	60
湘 洋	S31.4.1	22	827	445	382	264	136	128
長 後 ※	S35.4.1	11	326	152	174	100	45	55
藤ヶ岡	S36.4.1	18	669	331	338	233	119	114
高 浜 ※	S48.4.1	14	417	219	198	144	83	61
善 行 ※	S51.4.1	14	424	212	212	149	71	78
秋 葉 台	S51.4.1	11	372	214	158	112	61	51
大 庭 ※	S54.4.2	18	537	277	260	161	75	86
村 岡 ※	S55.4.3	18	598	308	290	202	109	93
湘 南 台 ※	S56.4.4	19	592	290	302	192	100	92
高 倉 ※	S57.4.1	14	435	239	196	143	84	59
滝 の 沢	S57.4.1	19	702	346	356	241	110	131
大 清 水	S59.4.1	9	319	157	162	100	53	47
羽 鳥 ※	S61.4.1	16	521	257	264	174	77	97

(注) 生徒数に81条の学級の生徒を含みます。学級数は単数学級の数。

※を付した学校は81条学級設置校。

## (3) 白浜養護学校

(令和元年5月1日現在)

区 分	創立年月日	学 級 数	児 童 及 び 生 徒 数		
			総 数	男	女
小学部	S37.4.1	20	64	46	18
中学部	S37.4.1	10	33	27	6
高等部	H8.4.1	10	38	24	14

資料：学務保健課

(令和元年5月1日現在)

2 年			3 年		
総 数	男	女	総 数	男	女
3,395	1,790	1,605	3,601	1,802	1,799
192	101	91	250	129	121
221	105	116	191	88	103
242	123	119	282	150	132
231	113	118	266	139	127
176	99	77	158	71	87
145	73	72	118	77	41
252	142	110	311	167	144
119	56	63	107	51	56
206	102	104	230	110	120
143	74	69	130	62	68
135	78	57	140	63	77
121	69	52	139	84	55
192	105	87	184	97	87
206	108	98	190	91	99
186	99	87	214	91	123
142	85	57	150	70	80
228	127	101	233	109	124
100	46	54	119	58	61
158	85	73	189	95	94

## 108 児童・生徒の疾病異常の状況

項 目		平 成 29 年 度			平 成 30 年 度		
		総 数	小学校	中学校	総 数	小学校	中学校
内 科	( 在 籍 者 数 )	33,786	23,067	10,719	33,862	23,241	10,621
	心 臓 疾 患	305	215	90	316	215	101
	腎 臓 疾 患	175	112	63	178	112	66
	糖 尿 病	14	8	6	12	6	6
	貧 血 症	10	2	8	20	4	16
	ぜ ん そ く	3,364	2,683	681	3,431	2,864	567
	て ん か ん	173	114	59	166	109	57
	結 核	—	—	—	—	—	—
	アレルギー性皮膚疾患	388	233	155	431	280	151
	脊 柱 側 わ ん 症	154	58	96	159	50	109
	肥 満 傾 向	579	499	80	521	463	58
	る い そ う 傾 向	59	—	59	8	—	8
	眼	( 受 検 者 数 )	32,950	22,635	10,315	32,426	22,790
アレルギー性結膜炎		564	427	137	366	247	119
その他疾患・異常		704	452	252	679	493	186
耳鼻 ・ 咽喉	( 受 検 者 数 )	12,932	8,536	4,396	12,578	8,362	4,216
	アレルギー性鼻炎	1,631	1,211	420	1,494	1,077	417
	その他鼻・咽頭疾病異常	3,342	2,348	994	2,847	2,269	578

(注) 白浜養護学校を除きます。

資料：学務保健課 「藤沢市学校保健統計資料」

## 109 児童・生徒の各種検査結果

項 目		平成 25 年 度			平成 30 年 度		
		総 数	小学校	中学校	総 数	小学校	中学校
視 力	( 受 検 者 数 )	33,106	22,780	10,326	32,505	22,695	9,810
	0.3 未 満	1,565	820	745	1,701	1,008	693
	0.3可(0.3~0.6)	3,112	1,995	1,117	3,449	2,190	1,259
	0.7可(0.7~0.9)	2,493	1,674	819	3,136	2,084	1,052
	矯正視力検査者	4,970	2,023	2,947	5,559	2,361	3,198
	弱 視	386	105	281	55	28	27
聴 力	( 受 検 者 数 )	22,111	15,512	6,599	22,332	15,219	7,113
	難 聴 の 疑 い	292	227	65	336	262	74
寄 生 虫 卵	( 受 検 者 数 )	11,496	11,496	—	—	—	—
	陽 性 者 数	—	3	—	—	—	—
歯	( 受 検 者 数 )	32,771	22,624	10,147	33,250	22,926	10,324
	う 歯 処 置 者	8,465	6,088	2,377	7,994	5,493	2,501
	う 歯 未 処 置 者	6,169	4,454	1,715	4,872	3,562	1,310

- (注) 1. 白浜養護学校を除きます。  
 2. 視力は左右いずれか低い方の裸眼視力によります。  
 3. 矯正視力検査者はメガネまたはコンタクトレンズを使用し、着用した状態で検査した者です。  
 4. 「色覚」は平成15年度より検査項目から除外されました。  
 5. 概ね5年毎に「藤沢市学校保健統計調査」を行うこととしています。

資料：学務保健課 「藤沢市学校保健統計調査」

## 110 学校教育相談センター利用状況

### (1) 市スクールカウンセラー 学校における内容別対応回数

	主 訴							
	総数	学習面	行動面	対人面	登校について	非行	進路	その他
平成28年度								
小学校	20,899	2,926	5,823	5,137	3,938	52	155	2,868
中学校	7,951	381	650	1,345	4,330	40	73	1,132
平成29年度								
小学校	22,673	3,057	6,289	5,760	4,660	71	101	2,735
中学校	7,800	341	533	1,522	4,376	12	69	947
平成30年度								
小学校	24,364	2,855	6,156	6,288	5,900	32	228	2,905
中学校	7,764	356	820	1,613	4,037	4	53	881

### (2) 来所・電話相談における内容別対応回数

	主 訴									
	総数	生活面	学習面	行動面	対人面	登校について	非行	学校・教師への不満	進路	その他
平成28年度	2,050	121	147	252	168	1,294	4	25	22	17
平成29年度	2,269	123	137	340	89	1,470	1	32	56	21
平成30年度	1,935	132	127	289	47	1,210	-	68	42	20

(注) 学校教育相談センターの相談対応回数を掲載しています。

資料：学校教育相談センター

## 111 公民館利用状況

館名	設立年月日	平成28年度		平成29年度		平成30年度	
		件数	人数	件数	人数	件数	人数
総数		144,447	2,676,452	142,809	2,596,540	134,318	2,441,658
藤沢	S27.10.1	7,748	124,339	7,673	123,138	7,350	112,332
美 館	H 2. 9.27	4,904	84,032	4,912	81,141	5,023	78,411
鷺沼	S34. 2.12	13,880	277,885	13,918	275,320	13,295	251,986
村岡	S41. 8. 1	9,913	154,650	9,836	159,124	9,073	152,753
六会	S51.10.1	9,243	172,107	9,348	168,957	9,461	166,901
片瀬	S51.10.1	5,900	127,154	5,342	112,388	4,558	104,901
片瀬しおさいセンター	H 9. 4. 1	5,902	86,169	5,650	81,309	4,695	66,887
明治	S51.10.1	15,381	314,574	15,095	311,008	14,116	288,095
長後	S51.10.1	12,341	215,185	12,239	202,240	11,459	183,671
御所見	S51.10.1	7,354	134,034	7,405	137,916	6,289	111,287
遠藤	S51.10.1	7,669	135,871	7,344	133,087	6,537	119,684
辻堂	S53. 1.20	5,667	108,236	5,888	109,971	6,055	113,181
善行	S54.11.1	9,278	165,135	9,275	153,164	8,927	146,687
湘南大庭	S60.12.2	11,941	212,948	11,790	199,097	10,973	188,427
湘南台	H元. 7.18	17,326	364,133	17,094	348,680	16,507	356,455

(注) 陶芸窯の利用は含みません。

資料：生涯学習総務課

## 112 青少年施設利用状況

施設名	利用人員		
	平成28年度	平成29年度	平成30年度
藤沢青少年会館	40,556	40,037	35,651
辻堂青少年会館	36,115	33,653	31,997
少年の森	64,044	58,546	55,850
地域子どもの家	334,213	311,747	296,125
湘南台子どもの家	23,944	21,186	20,344
片瀬子どもの家	18,162	18,347	16,682
羽鳥子どもの家	19,665	18,447	16,619
中里子どもの家	20,072	19,201	16,373
藤沢子どもの家	26,089	24,682	22,927
鷺沼子どもの家	25,701	24,182	24,980
村岡子どもの家	21,915	17,720	18,835
大越子どもの家	11,959	10,837	11,067
大庭子どもの家	18,658	17,930	18,224
六会子どもの家	14,108	13,707	13,166
長後子どもの家	23,885	21,853	19,126
鷺南子どもの家	19,242	19,199	15,521
八松子どもの家	22,640	22,110	20,444
本町子どもの家	14,730	13,865	14,920
秋葉台子どもの家	12,311	10,562	10,484
高谷子どもの家	23,532	21,357	20,754
俣野子どもの家	17,600	16,562	15,659
大 鋸 児 童 館	32,795	35,490	35,621
辻 堂 児 童 館	36,189	39,730	39,475
鷺 洋 児 童 館	29,121	31,641	31,724
辻 堂 砂 山 児 童 館	37,235	37,587	36,207
石 川 児 童 館	37,470	33,141	30,866

資料：青少年課

### 113 図書館利用状況

年 度	総合市民図書館				南市民図書館			
	開館日数	登録者数	貸出件数	蔵書件数	開館日数	登録者数	貸出件数	蔵書件数
平成28年度	327	41,135	985,733	541,473	301	31,186	618,742	184,050
平成29年度	327	40,787	989,890	544,776	301	30,678	599,874	186,277
平成30年度	325	40,125	971,299	544,382	298	29,925	579,804	185,914

年 度	辻堂市民図書館				湘南大庭市民図書館			
	開館日数	登録者数	貸出件数	蔵書件数	開館日数	登録者数	貸出件数	蔵書件数
平成28年度	300	26,558	596,798	182,812	301	20,771	692,643	324,248
平成29年度	300	26,129	597,888	182,419	301	20,201	662,653	328,981
平成30年度	298	25,710	591,632	178,887	298	19,645	636,321	333,539

年 度	市民図書室（11箇所）			
	開室日数	登録者数	貸出件数	蔵書件数
	(延日数)			
平成28年度	3,300	32,023	779,258	164,231
平成29年度	3,300	33,049	752,987	162,066
平成30年度	3,294	31,510	724,801	161,451

(注) 貸出件数は個人貸出件数。

蔵書件数には、雑誌・AV資料が含まれます。

資料：総合市民図書館

### 114 市民ギャラリー利用状況

年 度	利用団体数	利用団体の人員	入場者数
平成28年度	111	15,258	92,615
平成29年度	113	18,433	94,343
平成30年度	113	10,378	85,284

資料：文化芸術課



## 115 市民会館利用状況

年 度	総 数		大 ホ ー ル		小 ホ ー ル	
	件 数	人 数	件 数	人 数	件 数	人 数
平成28年度	4,952	347,630	264	151,118	362	61,100
平成29年度	5,032	364,473	326	177,478	311	51,133
平成30年度	4,423	344,967	262	157,039	377	65,716

年 度	第1展示集会ホール		第2展示集会ホール		会議室・集会室		そ の 他	
	件 数	人 数	件 数	人 数	件 数	人 数	件 数	人 数
平成28年度	368	43,273	378	30,191	2,836	55,809	744	6,139
平成29年度	362	42,917	386	31,058	2,736	54,037	911	7,850
平成30年度	362	42,907	378	28,085	2,271	44,445	773	6,775

資料：文化芸術課

## 116 湘南台文化センター利用状況

### (1) こども館

(平成30年度中)

	総 数		個 人		団 体		減 免 入 場		定 期	
	大 人	子 供	大 人	子 供	大 人	子 供	大 人	子 供	大 人	子 供
展示ホール	50,392	39,896	40,055	20,141	1,313	9,796	6,874	8,752	2,150	1,207
宇宙劇場	26,640	35,536	20,670	18,378	1,042	9,338	4,631	7,628	297	192
ワークショップ等	689	13,884	689	13,884	-	-	-	-	-	-

### (2) 市民シアター

(平成30年度中)

施 設	使 用 件 数	入 場 者 数
ホ ー ル	325	59,700
リハーサル室	288	9,603
スタジオ	101	685
そ の 他	474	5,817
計	1,188	75,805

資料：文化芸術課

## 117 スポーツ施設利用状況

### (1) 秋葉台文化体育館

年 度	総 数		体 育 館		弓 道 場		トレーニングルーム		サウナ・浴場		会 議 室	
	件数	人数	件数	人数	件数	人数	件数	人数	件数	人数	件数	人数
平成28年度	103,793	250,012	25,794	148,908	3,171	9,292	55,431	55,431	18,809	18,809	588	17,572
平成29年度	111,522	269,966	26,876	156,080	2,916	9,994	59,942	59,942	21,118	21,118	670	22,832
平成30年度	110,956	274,405	25,824	157,133	2,446	8,121	58,660	58,660	23,354	23,354	672	27,137

### (3) 野球場・球技場

年 度	総 数		八部公園野球場		桐原公園野球場		辻堂南部公園野球場		秋葉台公園球技場		大清水スポーツ広場	
	件数	人数	件数	人数	件数	人数	件数	人数	件数	人数	件数	人数
平成28年度	4,376	235,887	592	55,319	630	16,921	531	14,099	1,370	98,119	—	—
平成29年度	4,494	237,426	623	65,784	679	15,619	551	14,788	1,328	91,529	—	—
平成30年度	4,869	228,422	557	61,285	688	16,384	906	13,880	1,299	82,052	—	—

(注) 天神スポーツ広場は平成29年8月から供用開始

### (4) テニスコート

年 度	総 数		八 部 公 園		西 浜 公 園	
	件 数	人 数	件 数	人 数	件 数	人 数
平成28年度	20,644	116,907	10,000	59,056	2,272	10,017
平成29年度	21,327	122,020	10,098	60,562	2,283	10,188
平成30年度	20,728	201,392	9,960	59,475	2,210	9,974

## (2) 秩父宮記念体育館

年 度	総 数		体 育 館		弓 道 場		トレーニング室		会 議 室	
	件数	人数	件数	人数	件数	人数	件数	人数	件数	人数
平成28年度	89,179	276,250	26,641	187,339	4,667	14,304	56,449	56,449	1,422	18,158
平成29年度	92,554	296,377	25,500	197,193	4,942	15,333	60,679	60,679	1,433	23,172
平成30年度	96,410	303,747	25,325	198,644	4,736	15,101	64,692	64,692	1,657	25,310

女坂スポーツ 広場		大庭スポーツ 広場		葛原スポーツ 広場		天神スポーツ 広場 (※)	
件数	人数	件数	人数	件数	人数	件数	人数
796	30,306	142	10,304	315	10,819	—	—
770	25,214	111	9,353	264	8,408	168	6,731
734	22,025	150	9,568	279	9,555	256	13,673

辻 堂 南 部 公 園		遠 藤 公 園		湘 南 台 公 園	
件 数	人 数	件 数	人 数	件 数	人 数
4,014	22,634	1,857	11,225	2,501	13,975
4,082	22,296	2,422	14,998	2,442	13,976
3,776	23,147	2,374	14,358	2,408	94,438

## (5) プール

年 度	入 場 者 総 数	八部公園プール	石名坂温水プール	秋葉台公園プール
平成28年度	387,677	155,000	93,755	138,922
平成29年度	375,025	152,061	91,871	131,093
平成30年度	372,835	147,193	90,450	135,192

## (6) 鷺沼運動施設

年 度	総 数		トレーニングルーム		サウナ・浴室	
	件 数	人 数	件 数	人 数	件 数	人 数
平成28年度	91,643	91,643	59,972	59,972	31,671	31,671
平成29年度	95,042	95,042	63,858	63,858	31,184	31,184
平成30年度	95,782	95,782	63,210	63,210	32,572	32,572

資料：スポーツ推進課

## 1 3 労働・社会保障

## 118 職業紹介及び雇用保険給付状況

### (1) 一般職業紹介状況

年 度	新規求職者数			有効求職者数			新規求人数		
	総数	男	女	総数	男	女	総数	男	女
平成28年度	17,447	9,643	7,804	75,312	43,047	32,265	18,924	—	—
平成29年度	16,513	8,904	7,583	71,831	40,235	31,521	20,497	—	—
平成30年度	15,095	8,240	6,838	68,284	38,065	30,139	20,054	—	—

(注) 一般職業紹介状況には新規学卒・パートは含みません。また、平成16年から性別の記載が任意になったため、男女別の合計と総数が一致しない場合があります。

### (2) 一般求職者雇用保険金給付状況

年 度	離職票交付枚数			受給資格決定件数			初回受給者数		
	総数	男	女	総数	男	女	総数	男	女
平成28年度	14,968	—	—	7,681	3,341	4,340	6,487	2,749	3,738
平成29年度	14,905	—	—	7,429	3,140	4,289	6,120	2,546	3,574
平成30年度	15,338	—	—	7,410	3,225	4,185	6,028	2,544	3,484

(注) 2018年(平成30年)版から一部の集計項目を変更しました。

資料: 藤沢公共職業安定所

有効求人数			紹介件数			就職件数		
総数	男	女	総数	男	女	総数	男	女
54,893	—	—	31,971	20,133	11,838	3,361	2,044	1,317
60,054	—	—	28,102	16,832	11,260	3,112	1,779	1,332
58,823	—	—	24,885	14,956	9,911	3,011	1,814	1,195

受給者実人員（年度月平均）			基本手当支給総額（千円）		
総数	男	女	総数	男	女
2,374	1,084	1,290	4,350,331	2,104,085	1,947,106
2,258	978	1,280	3,759,189	1,856,804	1,902,384
2,246	969	1,277	3,770,031	1,833,838	1,936,193

## 119 毎月勤労統計調査(神奈川県・事業所規模30人以上)

区 分		平成26年	平成27年	平成28年	平成29年	平成30年
現金給与総額	実数 (円)	369,633	371,023	372,140	376,500	389,445
	前年比 (%)	1.5	△ 0.9	0.3	1.2	3.4
きまって 支出する給与	実数 (円)	296,717	301,153	301,205	304,777	311,758
	前年比 (%)	1.2	0.4	0.0	1.2	2.3
実質賃金						
現金給与 総額	指数	102.0	100.0	100.5	101.5	103.7
	前年比 (%)	△ 1.6	—	0.6	1.0	2.2
きまって 支出する給与	指数	100.7	100.0	100.2	101.2	102.2
	前年比 (%)	△ 1.9	—	0.3	1.0	1.0
総実労働時間	実数 (時間)	142.0	145.1	144.9	144.8	141.8
	前年比 (%)	0.5	0.5	△ 0.1	△ 0.1	△ 2.1
所定内 労働時間	実数 (時間)	129.3	131.6	131.8	132.2	129.2
	前年比 (%)	△ 0.1	0.5	0.1	0.2	△ 2.3
常用労働者数	実数 (人)	1,705,509	1,725,859	1,739,780	1,748,260	1,865,948
	前年比 (%)	△ 0.6	1.1	0.8	0.5	6.7
パートタイム 労働者	実数 (人)	522,611	509,829	504,310	506,505	548,123
	比率 (%)	30.7	29.5	29.0	29.0	29.4

- (注) 1. 実質賃金指数は平成27年を100とし、過去に遡って改訂しています。
2. 実質賃金指数の作成に用いる消費者物価指数は、神奈川県消費者物価指数が平成26年12月分をもって公表を終了したため、平成26年分までは神奈川県、平成27年分からは横浜市の数値を使用しています。また、異なる条件で算出していることから、平成27分の前年比は「—」で表記しています。
3. 神奈川県では、従業員数30人以上の事業所について、2、3年毎に抽出替えを行っており、平成27年1月分調査では、平成24年経済センサス活動調査の結果に基づいて抽出替えを行いました。それに伴い、新旧調査結果の差を過去に遡って修正し、指数及び前年同月比を算出しているため、前年までの数値に変更が生じています。
4. 指数及び対前年増減率については、新たに提出された調査票を加え集計することにより、遡って改訂を行うことがあります。

資料：文書統計課 「毎月勤労統計調査」 (厚生労働省)



## 120 労働会館利用状況

年 度	ホール		大会議室		中会議室		小会議室		和 室		音楽練習室	
	件数	人数	件数	人数	件数	人数	件数	人数	件数	人数	件数	人数
平成27年度	239	26,068	346	11,840	1,274	19,132	1,053	9,298	367	5,845	1,116	3,987
平成28年度～ 平成30年度	労働会館は複合施設建設に伴う解体のため、平成28年3月22日に閉館し、平成31年4月1日に藤沢公民館・労働会館等複合施設（愛称：Fプレイス）として、供用開始。											

資料：産業労働課

## 121 生きがい福祉センターの状況

### (1) 登録者数

年 度	総 数	高齢者	身体障がい者	知的障がい者	女性
平成28年度	2,679	2,610	2	16	51
平成29年度	2,595	2,523	2	17	53
平成30年度	2,681	2,612	2	15	52

### (2) 利用状況

年 度	総 数	高齢者	身体障がい者	知的障がい者	女性
平成28年度	140,896	135,814	110	3,123	1,849
平成29年度	136,999	131,673	160	3,277	1,889
平成30年度	137,643	132,721	124	2,897	1,901

(注)就業延べ人数を掲載しております。

資料：地域包括ケアシステム推進室

## 122 いきいきシニアセンター（老人福祉センター）利用状況

年 度	総 数	団 体	個 人	講 座	趣味の会
平成28年度	281,959	12,146	177,103	7,725	84,985
平成29年度	298,640	12,156	183,445	8,459	94,580
平成30年度	291,993	11,700	174,007	7,475	98,811

資料：地域包括ケアシステム推進室

## 123 国民年金の状況

### (1) 適用状況

年 度	被 保 険 者 数			
	総 数	第 1 号被保険者数		第 3 号被保険者数
		強 制 (A)	任 意	
平成28年度	90,136	51,941	970	37,225
平成29年度	88,110	50,185	922	37,003
平成30年度	86,820	49,342	926	36,552

### (2) 給付状況

#### ①基礎年金関係 (新法分)

(単位：百万円)

年 度	総 数		老齢基礎年金		障がい基礎年金		遺族基礎年金		寡 婦 年 金	
	件数	金額	件数	金額	件数	金額	件数	金額	件数	金額
平成28年度	97,697	66,286	91,835	61,258	5,166	4,494	666	521	30	13
平成29年度	101,483	68,499	95,442	63,335	5,351	4,635	663	517	27	12
平成30年度	103,686	70,023	97,476	64,721	5,493	4,751	687	539	30	12

#### ②国民年金関係 (旧法分)

(単位：百万円)

年 度	総 数		老齢年金		通算老齢年金		5 年 年 金		障がい年金		その他の年金	
	件数	金額	件数	金額	件数	金額	件数	金額	件数	金額	件数	金額
平成28年度	2,699	1,019	1,137	591	1,481	359	5	2	76	67	—	—
平成29年度	2,307	871	959	502	1,273	306	5	2	70	61	—	—
平成30年度	1,928	732	796	417	1,062	256	5	2	65	57	—	—

#### ③福祉年金関係

(単位：千円)

年 度	老 齢 福 祉 年 金	
	件 数	金 額
平成28年度	3	400
平成29年度	3	399
平成30年度	3	399

(注) 件数には、支給停止を含む。

資料：保険年金課

## 124 介護保険の状況

### (1) 要介護（要支援）認定者数の推移

(各年度3月31日時点)(単位：人，回)

年 度	平成28年度	平成29年度	平成30年度
総 数	17,979	18,532	19,098
要支援 1	3,628	3,735	3,882
要支援 2	2,811	2,924	3,147
要介護 1	4,405	4,467	4,524
要介護 2	2,299	2,302	2,406
要介護 3	1,897	1,994	1,991
要介護 4	1,416	1,544	1,582
要介護 5	1,523	1,566	1,566
審査会回数	433	381	384

(注) 非該当者を除きます

### (2) 第1号被保険者保険料の賦課・収納状況

#### ①保険料年額・賦課状況

(単位：円)

所得段階	対 象 者	平成30年度
第1段階	生活保護受給者または本人が老齢福祉年金受給者で世帯全員が市町村民税非課税者及び世帯全員が市町村民税非課税者で、本人の段階判定収入金額が80万円以下の人	25,380
第2段階	世帯全員が市町村民税非課税者で、本人の段階判定収入金額が80万円を超え120万円以下の人	33,840
第3段階	世帯全員が市町村民税非課税者で、本人の段階判定収入金額が120万円を超える人	39,480
第4段階	本人が市町村民税非課税者で、本人の段階判定収入金額が80万円以下の人〈世帯に市町村民税課税者がいる〉	50,760
第5段階 (基準額)	本人が市町村民税非課税者で、本人の段階判定収入金額が80万円を超える人〈世帯に市町村民税課税者がいる〉	56,400
第6段階	本人が市町村民税課税者 (段階判定所得金額が125万円未満)	62,040
第7段階	本人が市町村民税課税者 (段階判定所得金額が125万円以上200万円未満)	73,320
第8段階	本人が市町村民税課税者 (段階判定所得金額が200万円以上300万円未満)	84,600
第9段階	本人が市町村民税課税者 (段階判定所得金額が300万円以上400万円未満)	90,240
第10段階	本人が市町村民税課税者 (段階判定所得金額が400万円以上600万円未満)	101,520
第11段階	本人が市町村民税課税者 (段階判定所得金額が600万円以上1000万円未満)	107,160
第12段階	本人が市町村民税課税者 (段階判定所得金額が1000万円以上)	112,800

(注) 保険料は3年ごとに見直しをしております。

②介護保険料収納状況

(令和元年5月31日現在)(単位:円)

年 度	区 分	調定額	収納額	不納欠損額	未収額
平成30年度	総 計	6,277,218,402	6,135,776,302	41,373,020	100,069,080
	現年度 特別徴収	5,604,685,560	5,604,685,560	-	-
	普通徴収	559,053,482	512,240,992	-	46,812,490
	計	6,163,739,042	6,116,926,552	-	46,812,490
	滞納繰越分	113,479,360	18,849,750	41,373,020	53,256,590

(3) サービス利用及び給付状況

①サービス利用者の推移

(単位:人)

年 度	平成28年度	平成29年度	平成30年度
総 数	191,965	181,026	187,101
居宅介護(予防)サービス	141,552	128,208	133,486
要支援1	21,619	11,718	12,437
要支援2	22,303	15,530	17,227
要支援及び経過的介護	-	-	-
要介護1	42,188	43,567	44,205
要介護2	21,916	22,725	23,460
要介護3	15,942	15,788	16,231
要介護4	9,438	10,170	10,729
要介護5	8,146	8,710	9,197
地域密着型介護(予防)サービス	27,810	28,602	28,856
要支援1	90	120	131
要支援2	345	424	475
要支援及び経過的介護	-	-	-
要介護1	11,174	11,427	11,201
要介護2	6,234	6,403	6,406
要介護3	4,655	4,708	4,865
要介護4	2,815	2,837	2,943
要介護5	2,497	2,683	2,835
施設サービス	22,603	24,216	24,759
老人福祉施設	12,276	14,374	15,106
老人保健施設	9,619	9,284	9,100
介護療養型医療施設	832	708	648
介護医療院	-	-	5

(注) 施設サービス利用者数は、各施設サービスの利用に応じて計上しているため、合計と値が一致しない場合があります。

②保険給付費支払状況

(単位:千円)

年 度	総数	居宅介護(予防)サービス	地域密着型介護(予防)サービス	施設サービス	特定入所者介護サービス	高額介護サービス	審査支払手数料
平成28年度	23,165,803	12,390,832	3,704,878	5,941,116	490,884	615,220	22,873
平成29年度	23,845,527	12,315,807	3,904,477	6,433,877	505,189	664,274	21,903
平成30年度	24,780,442	12,752,700	4,075,107	6,674,172	522,324	733,033	23,106

資料：介護保険課

## 125 国民健康保険の状況

### (1) 加入状況

(各年度末現在)

年 度	総世帯数	加入世帯数	加入率(%)	総人口	加入者数	加入率(%)	加入者数の内老人保健対象者
平成28年度	183,985	58,345	31.7	427,501	94,294	22.1	—
平成29年度	186,157	56,874	30.6	429,317	90,243	21.0	—
平成30年度	189,394	55,655	29.4	433,060	86,971	20.1	—

### (2) 受診件数の状況

年 度	総 数	受 診 内 訳						受診率(%)	平均被保険者数	受診率の伸び
		入院	入院外	歯科	薬剤	訪問看護	療養費			
平成28年度	1,736,617	18,111	852,018	204,129	614,140	2,194	46,025	1,768.6	98,194	101.0
平成29年度	1,652,107	17,295	809,146	198,364	582,291	2,548	42,463	1,782.0	92,709	100.8
平成30年度	1,605,711	17,244	786,967	192,303	566,088	2,889	40,220	1,799.5	89,233	101.0

### (3) 給付状況

(単位:百万円)

年 度	総 数	療 養 諸 費								出産育児一時金	葬祭費	高額療養費
		入院	入院外	歯科	薬剤	食事療養	訪問看護	療養費	小計			
平成28年度	34,884	9,993	11,207	2,587	6,863	450	170	455	31,724	166	27	2,967
平成29年度	33,569	9,621	10,886	2,492	6,548	423	203	418	30,589	142	25	2,813
平成30年度	33,476	9,928	10,891	2,429	6,088	432	217	395	30,380	134	23	2,939

(注)療養諸費は費用額で表示しています。

移送費は療養費に含みます。

資料:保険年金課

## 126 後期高齢者医療給付の状況

(単位:百万円)

年 度	被保険者数	費用額	費用の内訳				一人あたり医療費 (円)
			保険者負担分	高額療養費	一部負担金	他法負担分	
平成28年度	46,404	38,456	33,900	1,130	2,809	617	828,714
平成29年度	48,895	41,053	36,168	1,190	3,041	654	839,613
平成30年度	51,209	42,943	37,791	1,123	3,326	703	838,569

(注)平成20年度から開始された制度で、75才以上の方と65才から74才で一定の障がいのある方を対象としています

一人あたり医療費は、当該年度の医療費を当該年度の被保険者数の年度平均で除したものの。

被保険者数の年度平均は、各月末の被保険者数の和を12で除して算出。

資料:保険年金課

## 127 各医療費助成の状況

### (1) 高齢者医療費助成

(単位:円)

年 度	①高齢者医療		②福寿医療(100歳～)	
	受診件数	医療給付費	受診件数	医療給付費
平成28年度	—	—	3,913	16,415,355
平成29年度	—	—	4,456	16,817,618
平成30年度			5,330	21,518,151

(注) 1. ①は平成22年3月31日をもって廃止となった制度で、67歳から70歳の低所得者に対し、入院・通院の医療費を助成する制度です。当時67歳の方が70歳になる平成25年3月31日まで、経過措置で医療費給付を行っておりました。平成25年度から時効終了となる平成30年3月31日までは、請求漏れ等に対応する医療費給付が発生します。

2. ②は平成21年4月から100歳以上の高齢者に対し、入院・通院の医療費を助成する制度です。

資料：福祉医療給付課

### (2) 障がい者等医療費助成

(単位:円)

年 度	総 数		入 院		入 院 外		そ の 他	
	受診件数	助成額	受診件数	助成額	受診件数	助成額	受診件数	助成額
平成28年度	371,977	1,812,005,993	13,058	512,334,751	176,224	580,422,688	182,695	719,248,554
平成29年度	376,774	1,862,812,902	13,398	520,227,848	176,545	583,335,895	186,831	759,249,159
平成30年度	384,928	1,927,960,218	13,399	545,062,203	181,437	610,695,756	190,092	772,202,259

資料：福祉医療給付課

### (3) 小児医療費助成

(単位:円)

年 度	総 数		入 院		入院外		その他		小児入院	
	受診件数	助成額	受診件数	助成額	受診件数	助成額	受診件数	助成額	受診件数	助成額
平成28年度	841,942	1,594,225,112	3,007	163,194,833	421,870	753,809,618	417,003	673,391,273	62	3,829,388
平成29年度	817,287	1,553,081,107	3,134	160,852,686	407,610	730,934,488	406,477	657,850,358	66	3,443,575
平成30年度	829,596	1,579,881,533	3,123	161,185,430	411,942	757,832,962	414,468	656,472,771	63	4,390,370

(注) 対象は0歳～小学生、小児入院は中学生の児童

資料：子育て給付課

#### (4) ひとり親家庭等医療費助成

(単位：円)

年 度	総 数		入 院		入 院 外		そ の 他	
	受診件数	助成額	受診件数	助成額	受診件数	助成額	受診件数	助成額
平成28年度	84,366	221,193,626	305	19,485,545	41,387	96,458,638	42,674	105,249,443
平成29年度	81,994	214,242,868	305	18,649,363	39,609	90,416,655	42,080	105,176,850
平成30年度	79,870	207,550,531	301	17,942,351	38,831	88,878,340	40,738	100,729,840

(注) 対象はひとり親家庭等の父、母又は養育者及び18歳未満の児童

資料：子育て給付課

#### 128 生活保護状況

(単位：千円)

年 度	被保護世帯数	被保護人員	保護率 (人口千人当り)	保 護 費							
				総 額	生活扶助	住宅扶助	教育扶助	介護扶助	医療扶助	その他の扶助	施設事務
平成28年度	4,160	5,655	13.2	9,573,220	3,283,826	1,958,632	50,048	227,376	3,947,577	70,899	34,862
平成29年度	4,091	5,476	12.7	9,337,300	3,201,697	1,939,130	45,525	232,800	3,807,829	75,088	35,231
平成30年度	4,116	5,472	12.6	9,305,262	3,039,296	1,893,077	38,883	213,428	4,018,154	65,365	37,059

(注) 被保護世帯数、人員、保護率は各年度末現在

資料：生活援護課

#### 129 保育園の状況

(各年度4月1日現在)

年 度	園 数		園 児 数					
			計		3才未満		3才以上	
	市立	私立	市立	私立	市立	私立	市立	私立
平成28年度	15	44	1,666	4,105	593	1,778	1,073	2,327
平成29年度	15	50	1,648	4,616	598	1,995	1,050	2,621
平成30年度	15	56	1,616	4,941	596	2,091	1,020	2,850
平成31年度	14	60	1,603	5,214	604	2,202	999	3,012

資料：保育課

### 130 児童手当・特例給付受給状況

(単位:千円)

年 度	児童手当 0～3歳未満		児童手当 3歳以上小学校修了前		児童手当 中学生		特例給付	
	延べ児童数	金額	延べ児童数	金額	延べ児童数	金額	延べ児童数	金額
平成28年度	109,996	1,649,940	350,001	3,676,040	104,189	1,041,890	106,464	532,320
平成29年度	106,925	1,603,875	346,589	3,643,305	104,819	1,048,190	109,004	545,020
平成30年度	104,526	1,567,890	342,897	3,609,380	103,856	1,038,560	112,894	564,470

(注) 特例給付(請求者の所得が所得制限限度額以上の場合)は、児童一人につき月額5,000円です。

資料：子育て給付課

### 131 障がい者(児)の概況

(各年度4月1日現在)

年 度	身体障がい者(児)数							知的障がい者(児)数			精神 障がい者 数	
	総数	視覚 障がい	聴覚 等 障がい	音声 等 障がい	肢体 不自 由	内部 障がい	再 掲		総数	18歳 以上		18歳 未満
							18歳以上	18歳未満				
平成29年度	10,918	777	883	115	5,732	3,411	10,650	268	2,895	1,968	927	3,275
平成30年度	10,939	771	895	117	5,678	3,478	10,679	260	3,027	2,053	974	3,519
平成31年度	11,032	791	927	126	5,606	3,582	10,770	262	3,143	2,138	1,005	3,744

資料：障がい福祉課

### 132 福利共済制度加入状況

年 度	加入企業	加入者数	加入口数
平成28年度	1,512	7,030	4,113
平成29年度	1,486	7,165	3,791
平成30年度	1,495	7,156	3,541

資料：(公財)湘南産業振興財団

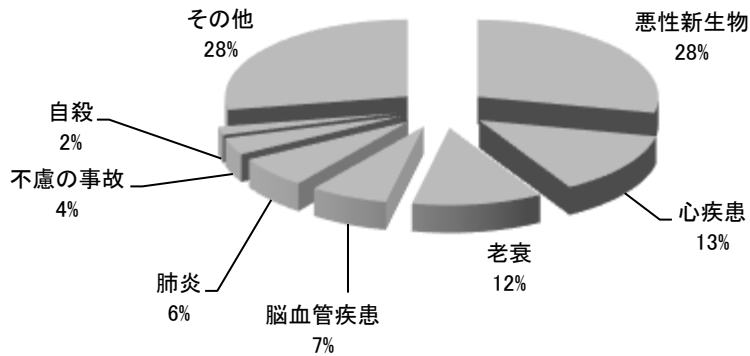


1 4 保 健 · 衛 生

## 医 療

市内の医療機関は、平成30年度末で総施設数707、総病床数3,325となっています。その内訳は、病院15（病床数3,173）、診療所407（同152）、歯科診療所285となっています。

### 1 4 - 1 主要死因別死亡数の概況（平成29年）

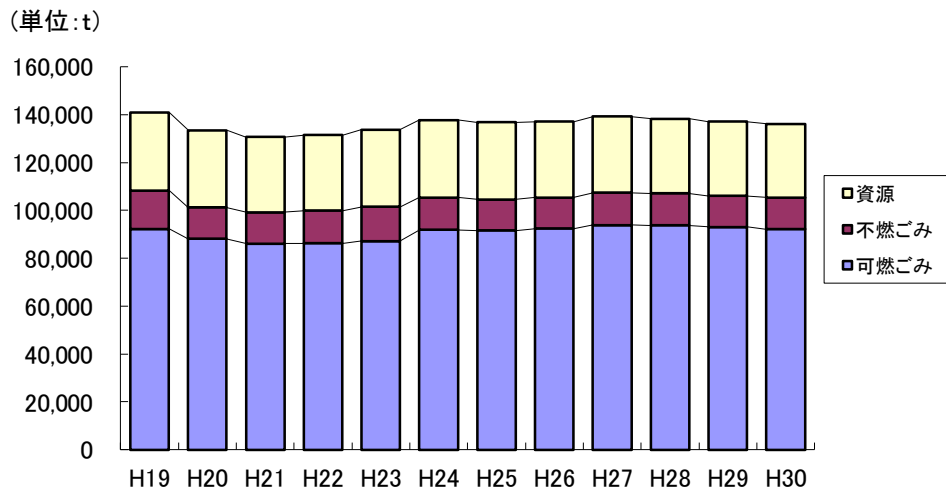


## 清 掃

本市におけるごみ収集は4分別収集方式を採用しており、可燃ごみ（週2回収集）・不燃ごみ（隔週収集）・資源のうちプラスチック製容器包装（週1回収集）については、戸別収集方式により直営及び委託で収集しており、可燃・不燃ごみについては平成19年10月から指定収集袋による有料化を実施しています。プラスチック製容器包装を除く資源（隔週収集）は、自治会など市民組織の協力のなかで資源回収協同組合と協調しステーション方式で収集、大型ごみについては電話で申し込み、委託により有料で戸別収集を行っています。

平成30年度の排出量は、可燃ごみ92,118トン、不燃・大型ごみ13,220トン、資源30,866トンとなっています。資源循環型社会を形成するため、市民の協力のもとにごみの発生抑制、減量・資源化及び再利用の徹底などを進めています。

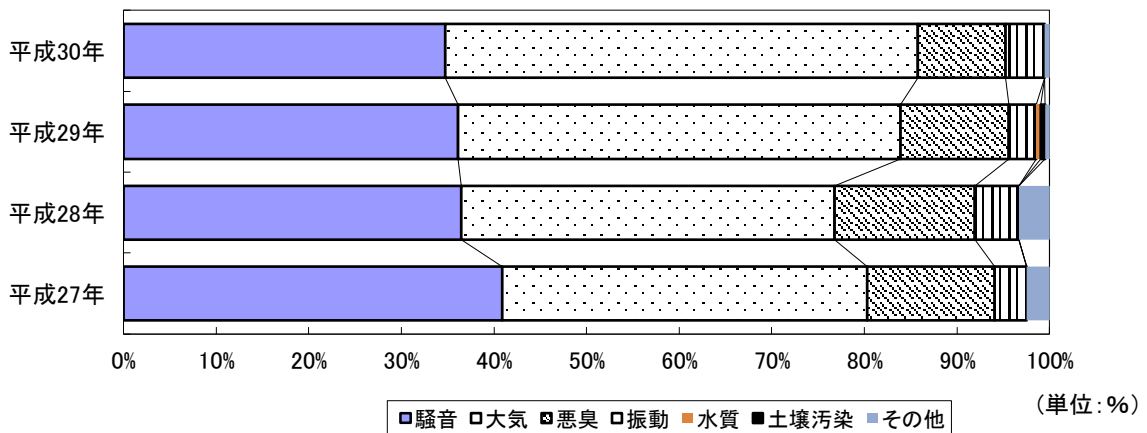
### 1 4 - 2 ごみ排出量の推移



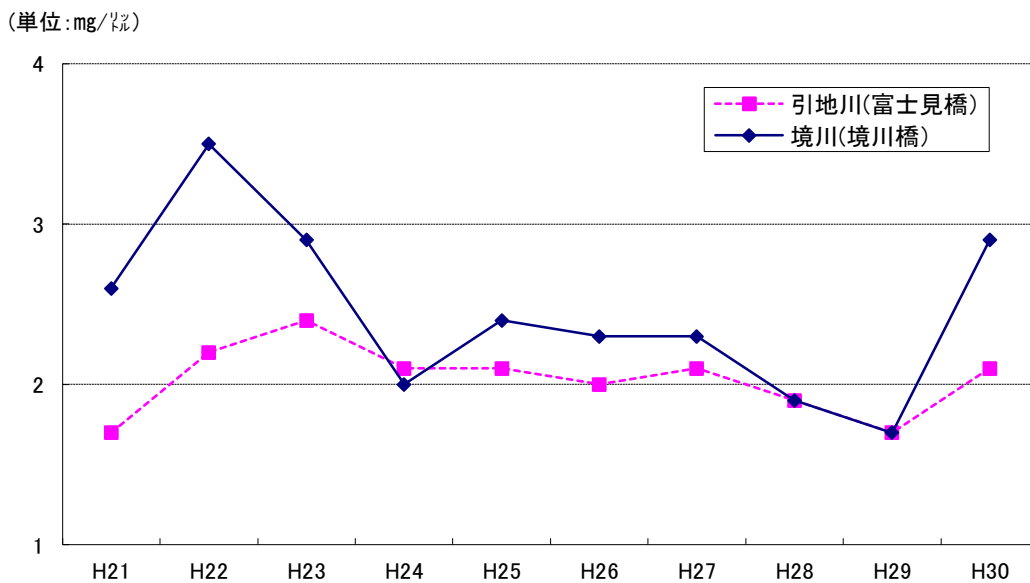
# 公 害

市民にとってかけがえのない水に親しめる川を再び市民の手に取り戻すために、本市では昭和44年7月に「河川をきれいにする都市宣言」をし、以来多くの市民による積極的な市民運動の実践・活動が行われ、最近では多数の川魚が姿を見せ、往年の姿を少しずつ取り戻しつつあります。特に境川、引地川とともに、江の島をはじめとする湘南海岸に注いでいるため、河川の浄化は、美しい海岸を守るためにも一層の努力が望まれています。

## 1 4 - 3 公害に関する苦情（構成比）



## 1 4 - 4 河川のBOD（年平均値）からみた経年変化



(注) BOD（生物化学的酸素要求量）：河川における有機物による水質汚濁の指標

### 133 医療施設・従事者数

#### (1) 施設数・病床数

(各年度末現在)

年 度	総 数		病 院		診 療 所		歯科診療所	薬 局
	施設数	病床数	施設数	病床数	施設数	病床数		
平成28年度	685	3,068	14	2,914	385	154	286	213
平成29年度	692	3,322	15	3,168	391	154	286	213
平成30年度	707	3,325	15	3,173	407	152	285	216

資料：藤沢市保健所 地域保健課

#### (2) 医療施設従事者数

(平成29年10月1日現在)

年 次	医 師	歯科医師	薬剤師	看護 師 准看護師	助産師
平成29年	1023.2	434.5	136.9	2192.2 222.8	82.9

(注) 薬局の薬剤師、助産所の助産師は含まれません。

資料：藤沢市保健所 地域保健課 「平成29年医療施設静態調査」(厚生労働省)

### 134 休日・夜間急病診療所患者数

年 度	休日の昼間		土・休日の夜間		平日の夜間		患 者 数 計	二・三 次収容 者数	電話相談 件数	歯 科	
	診療日数	患者数	診療日数	患者数	診療日数	患者数				診療日数	患者数
平成28年度	72	3,648	122	2,082	—	—	5,730	61	3,405	72	383
	72	6,747	122	5,076	243	3,959	15,782	212	9,160	72	316
平成29年度	72	4,101	121	2,296	—	—	6,397	45	3,757	72	563
	72	6,846	121	4,869	244	3,718	15,433	210	8,836	—	—
平成30年度	73	3,945	121	2,159	—	—	6,104	55	3,469	73	537
	73	6,238	121	4,641	244	3,380	14,259	195	8,539	—	—

上段：(医科) 南休日・夜間急病診療所(藤沢市医師会館) (歯科) 南休日急患歯科診療所

下段：北休日・夜間急病診療所(保健医療センター) 北休日急患歯科診療所(平成28年度末閉)

(注) 南休日・夜間急病診療所及び北休日・夜間急病診療所(医科)は、藤沢市医師会が運営。

(注) 南休日急患歯科診療所(歯科)は、平成31年1月から休日急患歯科診療所に名称変更し、藤沢市歯科医師が運営。

資料：福祉健康総務課

### 135 献血の状況

年 度	受 付 数		献 血 数		不 適 格 数	
	献血ルーム	移動採血	献血ルーム	移動採血	献血ルーム	移動採血
平成28年度	19,644	6,729	17,897 (8,106)	5,552 (5,248)	1,747	1,177
平成29年度	20,017	6,604	18,197 (8,898)	5,449 (5,124)	1,820	1,155
平成30年度	19,131	6,770	17,604 (8,232)	5,711 (5,366)	1,527	1,059

(注) ( ) 内は400ml採血者数を再掲。

資料：藤沢市保健所 地域保健課

## 136 成人検診の概況

### (1) 後期高齢者等健康診査

年 度	受診者数	判 定 指 導 区 分		
		異常認めず	要 指 導	要 医 療
平成28年度	25,478	1,720	4,240	19,518
健康診査	24,914	1,695	4,157	19,062
訪問診査	564	25	83	456
平成29年度	26,406	1,743	4,329	20,334
健康診査	25,917	1,726	4,281	19,910
訪問診査	489	17	48	424
平成30年度	27,378	1,624	4,205	21,549
健康診査	26,800	1,611	4,175	21,014
訪問診査	578	13	30	535

### (2) がん検診

年 度	肺 が ん			大 腸 が ん			胃 が ん		
	受診者数	要精検者	発見がん	受診者数	要精検者	発見がん	受診者数	要精検者	発見がん
平成28年度	55,064	2,009	53	49,495	5,555	105	7,641	1,203	15
平成29年度	54,162	2,141	60	48,414	4,596	112	7,393	978	12
平成30年度	53,419	1,982	63	47,194	4,368	111	6,825	823	13

年 度	子 宮 が ん			乳 が ん			前 立 腺 が ん		
	受診者数	要精検者	発見がん	受診者数	要精検者	発見がん	受診者数	要精検者	発見がん
平成28年度	17,756	437	10	16,393	1,363	35	15,003	1,183	62
平成29年度	17,831	440	13	15,870	1,134	53	14,742	1,180	37
平成30年度	17,782	480	8	14,049	886	52	14,545	1,167	72

年 度	胃がんリスク		
	受診者数	要精検者	発見がん
平成28年度	5,043	1,173	6
平成29年度	5,203	1,339	12
平成30年度	4,956	1,240	10

### (3) 歯科健康診査

年 度	受 診 者 数	異 常 な し	歯周疾患等
平成28年度	5,010	351	4,659
平成29年度	4,634	145	4,489
平成30年度	3,953	200	3,753

資料：藤沢市保健所 健康増進課

### 137 主要死因別死亡数及び死亡率

年 次	総 数	悪性新生物	脳血管疾患	心疾患
総 数				
平成27年	3,303 (1,755)	990 (599)	266 (123)	439 (233)
平成28年	3,369 (1,814)	1,099 (648)	250 (125)	455 (239)
平成29年	3,489 (1,836)	989 (600)	242 (121)	465 (253)
死亡率				
平成27年	779.2	233.5	62.8	103.6
平成28年	789.6	257.6	58.6	106.6
平成29年	813.6	230.6	56.4	108.4

年 次	肺炎	不慮の事故	老衰	自殺	高血圧
総 数					
平成27年	298 (160)	106 (55)	290 (75)	47 (33)	7 (3)
平成28年	268 (165)	121 (66)	303 (83)	55 (35)	10 (5)
平成29年	230 (120)	126 (70)	406 (127)	62 (44)	10 (4)
死亡率					
平成27年	70.3	25.0	68.4	11.1	1.7
平成28年	62.8	28.4	71.0	12.9	2.3
平成29年	53.6	29.4	94.7	14.5	2.3

年 次	肝疾患	糖尿病	腎不全	先天異常	その他
総 数					
平成27年	40 (37)	21 (10)	41 (19)	4 (3)	754 (405)
平成28年	33 (21)	22 (15)	47 (25)	3 (0)	703 (387)
平成29年	42 (25)	24 (14)	49 (26)	4 (3)	840 (429)
死亡率					
平成27年	9.4	5.0	9.7	0.9	177.9
平成28年	7.7	5.2	11.0	0.7	164.8
平成29年	9.8	5.6	11.4	0.9	195.9

- (注) 1. 総数のうち ( ) 内は男 (再掲)  
 2. 死亡率は人口10万人に対するもの

資料：藤沢市保健所 地域保健課

### 138 環境衛生施設の状況

(各年度末現在)

年 度	総 数	興 行 場	旅 館	公衆浴場	理 容 所	美 容 所	クリーニング所
平成28年度	1,214	7	55	43	210	651	248 (172)
平成29年度	1,226	7	59	42	210	670	238 (168)
平成30年度	1,215	7	65	37	202	678	226 (159)

(注) クリーニング所の ( ) 数値は取次店を再掲しました。

資料：藤沢市保健所 生活衛生課

### 139 埋火葬許可状況

年 度	総 数	埋 葬			火 葬		
		総 数	死 体	死 胎	総 数	死 体	死 胎
平成28年度	3,620	2	2	-	3,618	3,558	60
平成29年度	3,769	2	2	-	3,767	3,720	47
平成30年度	3,842	2	1	1	3,840	3,796	44

資料：市民窓口センター

### 140 藤沢聖苑（火葬場）使用状況

年 度	市 内				市 外				不 詳	改 葬	四 肢	合 計
	大 人	小 人	胎 児	計	大 人	小 人	胎 児	計				
平成28年度	3,275	6	57	3,338	290	1	-	291	1	9	13	3,652
平成29年度	3,354	5	45	3,404	332	-	1	333	1	10	20	3,768
平成30年度	3,413	7	52	3,472	358	1	1	360	1	30	17	3,880

資料：福祉医療給付課

### 141 市営大庭台墓園管理状況

(年度末現在)

年 度	貸付総区画数	普通墓地	芝生墓地	立体墓地	合葬納骨壇
平成28年度	31,884	11,083	15,118	3,292	2,391
平成29年度	32,370	11,060	15,085	3,477	2,748
平成30年度	32,934	11,041	15,057	3,668	3,168

資料：福祉医療給付課

142 じんかい処理状況

(1) ごみ排出量

(単位：t)

年 度		平成28年度	平成29年度	平成30年度
総 ご み 量	合 計	138,276	137,103	136,204
	要処理ごみ量	107,071	106,129	105,338
	可燃ごみ	93,716	93,153	92,118
	集 収	24,605	24,223	23,894
	直 営 委託 (公社)	33,567	33,343	33,045
	持 込	31,147	31,231	30,910
	許 可 業 者 一 般	4,397	4,356	4,269
	不燃・ 大型ごみ	13,355	12,976	13,220
	集 収	9,936	10,068	10,322
	直 営 (不燃)	2,805	2,862	2,909
	委 託 (不燃・公社)	3,999	4,044	4,081
	特 定 処 理 品 目	308	295	293
	委 託 (大型・コール制)	2,824	2,867	3,039
	持 込	3,419	2,908	2,898
	石 名 坂 北 部 プラザ	1,380	1,112	1,049
プラザのうち直接埋立	-	-	-	
資源	2,039	1,796	1,849	
合 計	(285)	(106)	(185)	
合 計	31,205	30,974	30,866	
紙 類	15,574	15,108	14,723	
古 布 類	1,999	2,036	2,083	
カ ン ・ 金 属 類	1,207	1,220	1,217	
ビ ン 類	3,066	3,056	2,932	
飲 料 用 紙 パ ッ ク 類	182	175	178	
ペ ッ ト ボ ト ル	1,373	1,363	1,579	
プ ラ ス チ ッ ク 製 容 器 包 装	7,037	7,235	7,345	
商 品 プ ラ ス チ ッ ク	80	76	81	
剪 定 枝	476	488	497	
小 型 家 電 (BOX回収)	2	5	7	
廃 食 用 油	209	212	224	

- (注) 1. 合計は四捨五入等により内訳と一致しない場合があります。  
 2. 要処理ごみ量は総ごみ量から資源を除いた量です。  
 3. 可燃ごみ委託(公社)は平成16年4月開始  
 4. 不燃ごみ(直営)は平成16年4月開始  
 5. プラスチック製包装容器は平成14年10月から全市収集、平成16年4月から毎週収集  
 6. 剪定枝はチップ化施設直接搬入量と収集量の計  
 7. 平成17年4月から特別大型ごみの収集を開始(収集量は大型に含む)  
 8. 2018年(平成30年)版から資源に小型家電(BOX回収)を追加しました。

資料：環境総務課



## (2) ごみ処理実績

(単位：t)

年 度		平成28年度	平成29年度	平成30年度
焼却ごみ量	合 計	104,891	104,040	103,654
	石名坂焼却量	62,597	63,481	61,833
	北部焼却量	42,164	40,023	41,413
	他市搬出	130	536	408
破碎ごみ量	合 計	13,078	13,060	13,198
	プラザ搬入量	11,698	11,948	12,149
	石名坂切断	1,380	1,112	1,049
有効利用	合 計	11,846	13,277	13,298
	石名坂不燃	1,485	1,356	1,479
	石名坂磁性物	95	93	96
	破碎磁性物	1,458	1,459	1,511
	石名坂焼却灰溶融	3,492	4,277	3,893
	北部焼却灰溶融	4,670	5,421	5,459
	他市搬出分	6	26	95
	羽毛布団	16	19	19
	砂入空缶	7	6	4
	未破碎くず鉄	393	398	509
その他家電	224	222	233	
埋立て処分量	合 計	297	129	199
	石名坂不燃物	—	—	—
	北部焼却残灰	—	—	—
直接埋め立て	297	129	199	
処理困難物	乾 電 池	87	87	99
	タ イ ヤ	14	17	14
	ポンベ(本)	13	5	50
	パ ッ テ リ	1	1	1
	大型鉄屑	—	—	—
	廃油(ドラム本)	6	4	6
	蛍 光 管	28	27	27

(注) 1. 合計は四捨五入等により内訳と一致しない場合があります。

2. 焼却ごみ量はピットへの搬入量

3. 他市搬出は藤沢市から他市へ依頼した焼却量

4. 石名坂切断は枝葉・畳などの可燃ごみ

5. その他家電は家電リサイクル法対象品以外の廃家電

6. 他市搬出分は藤沢市から他市へ搬出した焼却処理後の残灰量  
(他市搬出により発生した焼却灰の溶融処理量)

7. 2018年(平成30年)版から有効利用に羽毛布団、砂入空缶、未破碎くず鉄を追加しました。

8. 有効利用から「剪定枝葉のチップ化」を削除しました。(ごみ排出量の資源と重複するため)

資料：環境総務課

### (3) 資 源

年 度	収 集 量 ( t )							協力金 (円)
	総 数	ビ ン	カ ン	布 類	紙 類	飲料用紙パツク	ペ ットボトル	
平成28年度	23,399.6	3,065.9	1,206.6	1,998.5	15,574.1	181.9	1,372.6	50,347,019
平成29年度	22,957.3	3,056.0	1,219.9	2,035.9	15,108.2	174.8	1,362.5	50,525,410
平成30年度	22,711.8	2,932.2	1,216.5	2,082.9	14,723.2	178.1	1,578.9	50,660,766

資料：環境事業センター

#### 143 し尿処理状況

年 度	生し尿搬入量 (k l)	浄化槽汚泥搬入 (k l)	汚泥脱水処理量 (m <sup>3</sup> )	放流量 (m <sup>3</sup> )
平成28年度	2,470.7	10,983.4	19,897.7	45,305.1
平成29年度	2,389.7	10,728.1	21,308.3	38,969.6
平成30年度	2,250.5	11,047.2	20,092.1	34,605.6

資料：北部環境事業所

#### 144 下水処理状況

年度・施設名	総受水量 (m <sup>3</sup> )	高級処理水量 (m <sup>3</sup> )	簡易処理水量 (m <sup>3</sup> )	電 気 量 (kWh)	雨 量 (mm)
平成28年度					
辻堂浄化センター	35,225,850	32,313,640	2,912,210	16,000,908	1,447
大清水浄化センター	21,311,570	21,311,570	-	8,183,252	1,612
平成29年度					
辻堂浄化センター	36,135,130	32,733,340	3,401,790	16,601,670	1,653
大清水浄化センター	21,638,410	21,638,410	-	8,736,656	1,823
平成30年度					
辻堂浄化センター	33,833,850	31,284,910	2,548,940	16,504,608	1,240
大清水浄化センター	21,224,910	21,224,910	-	8,849,386	1,410

資料：下水道施設課（辻堂浄化センター，大清水浄化センター）

## 145 公害苦情件数

項目	平成26年度	平成27年度	平成28年度	平成29年度	平成30年度
総数	218	203	211	205	190
大気	79	80	85	98	97
水質	1	-	-	1	-
土壤汚染	-	-	-	1	-
騒音	91	83	77	74	66
振動	7	7	10	6	8
地盤沈下	-	-	-	-	-
悪臭	33	28	32	24	18
その他	7	5	7	1	1

資料：環境保全課

## 146 二酸化窒素の濃度の状況（年平均値）

(ppm)

項目	平成26年度	平成27年度	平成28年度	平成29年度	平成30年度
藤沢市役所	0.014	0.014	0.013	0.012	0.012
湘南台小学校	0.017	0.016	0.014	0.014	0.013
御所見小学校	0.017	0.017	0.016	0.015	0.014
明治市民センター	0.015	0.014	0.013	0.013	0.012

(注) 湘南台小学校局は、平成28年12月に湘南台文化センターから移設しました。

資料：環境保全課

## 147 光化学スモッグ状況

項目	平成26年度	平成27年度	平成28年度	平成29年度	平成30年度
注意報発令日数					
県下	9	10	6	8	8
うち湘南	3	3	3	4	1
被害発生日数					
県下	-	-	-	-	2
うち藤沢市	-	-	-	-	-
被害届出者数					
県下	-	-	-	-	13
うち藤沢市	-	-	-	-	-

資料：環境保全課

## 148 境川・引地川の水質汚濁状況（BOD年平均値）

(mg/l)

観測地点	平成26年度	平成27年度	平成28年度	平成29年度	平成30年度
境川					
大道橋	3.5 (4.9)	4.8 (5.6)	4.9 (5.9)	3.7 (5.5)	5.5 (6.3)
境川橋	2.3 (2.5)	2.3 (2.6)	1.9 (2.3)	1.7 (2.3)	2.9 (3.1)
川名橋(柏尾川)	1.6 (1.9)	2.1 (2.6)	1.8 (1.6)	1.8 (2.0)	2.1 (2.6)
引地川					
下土棚大橋	2.7 (3.5)	2.8 (3.4)	2.3 (2.4)	2.1 (2.6)	2.9 (3.6)
石川橋	2.6 (2.9)	2.3 (3.1)	2.2 (2.2)	1.9 (2.3)	2.4 (3.2)
富士見橋	2.0 (2.4)	2.1 (2.7)	1.9 (1.8)	1.7 (2.1)	2.1 (2.7)

(注) 1. ( ) 内は75%値です。

2. 大道橋のBOD環境基準値は8mg/l、大道橋以外の観測地点は5mg/lです。(75%値が環境基準値以下であるとき、環境基準に適合しているという。)

資料：環境保全課

## 149 海水浴場水質検査結果

年度	検査項目	片瀬東浜		片瀬西浜・鵜沼		辻堂	
		シーズン前	シーズン中	シーズン前	シーズン中	シーズン前	シーズン中
		5月中旬	7月中旬	5月中旬	7月中旬	5月中旬	7月中旬
28	透明度	1m以上	1m以上	1m以上	1m以上	1m以上	1m以上
	C O D (mg/l)	1.8	3.8	2.1	3.2	1.9	3.4
	ふん便性大腸菌群数 (個/100ml)	2未満	10	22	106	3	84
	油膜	ナシ	ナシ	ナシ	ナシ	ナシ	ナシ
	判定	水質AA	水質B	水質B	水質B	水質A	水質B
29	透明度	1m以上	1m以上	1m以上	1m以上	1m以上	1m以上
	C O D (mg/l)	4.1	3.1	3.0	2.2	3.2	2.7
	ふん便性大腸菌群数 (個/100ml)	3	2未満	5	5	2未満	7
	油膜	ナシ	ナシ	ナシ	ナシ	ナシ	ナシ
	判定	水質B	水質B	水質B	水質B	水質B	水質B
30	透明度	1m以上	1m以上	1m以上	1m以上	1m以上	1m以上
	C O D (mg/l)	1.6	3.0	1.5	3.5	1.3	3.4
	ふん便性大腸菌群数 (個/100ml)	2未満	3	6	8	2	5
	油膜	ナシ	ナシ	ナシ	ナシ	ナシ	ナシ
	判定	水質AA	水質B	水質A	水質B	水質A	水質B

資料：環境保全課

## 150 航空機騒音測定結果 測定地点：富士見台小学校屋上（長後地区）

年度	項目	最高音(dB)	測定回数(回)	Lden(dB)	WECPNL
平成26年度		105.3	5,582	62.6	(76.0)
平成27年度		105.3	5,990	62.1	(75.4)
平成28年度		104.7	6,051	62.5	(75.7)
平成29年度		106.0	4,356	62.3	(74.9)
平成30年度		101.2	2,407	49.7	(63.6)

(注) 測定回数については、70dB以上が5秒間以上測定された場合を1回とします。

平成25年4月1日から環境基準の評価指標がWECPNLからLdenに変更されました。

WECPNL：加重等価平均感覚騒音レベル Lden：時間帯補正等価騒音レベル

資料：環境保全課