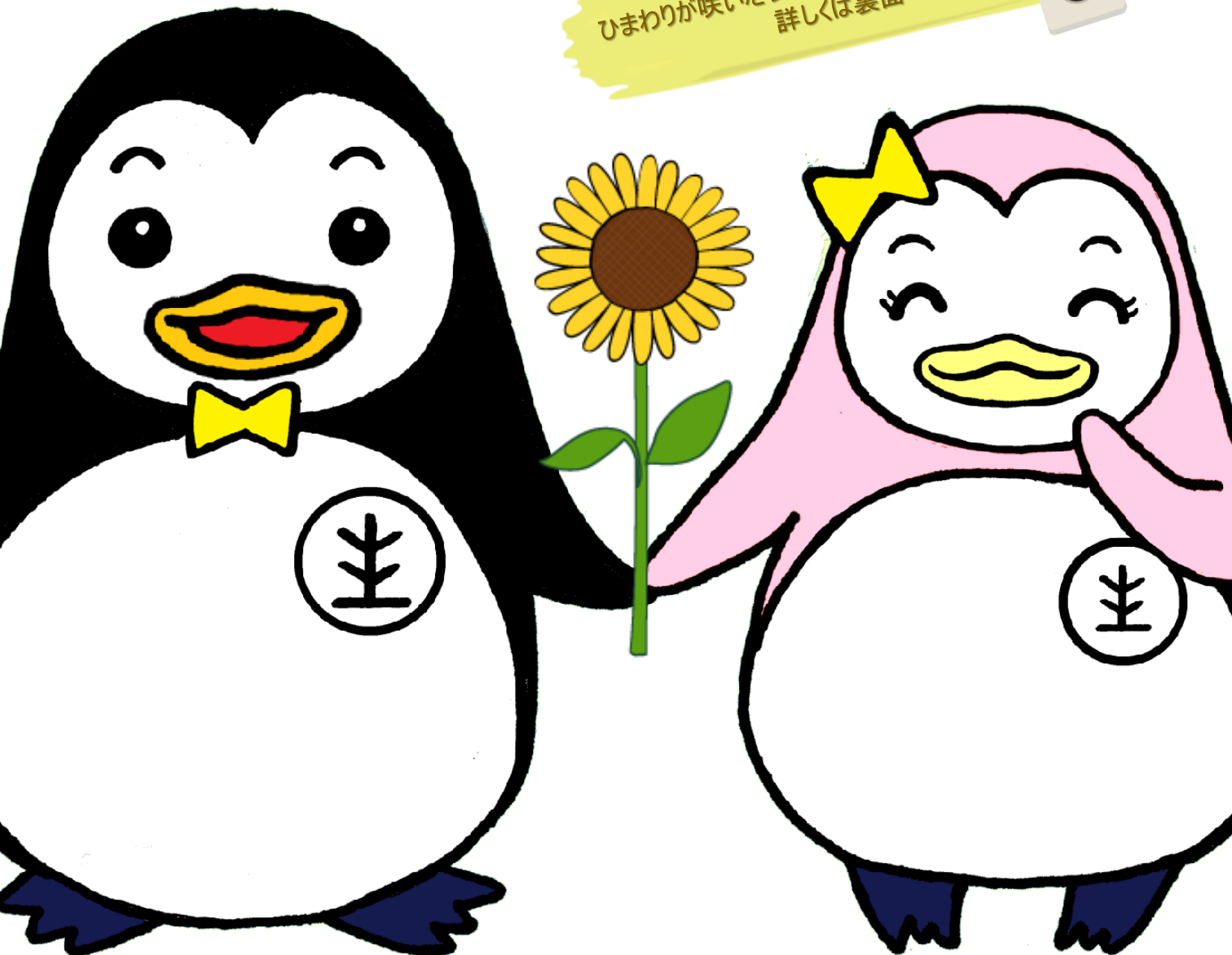




ひまわりは
更生保護のシンボルフラワーです。
種をまき育ててください。
元気な花が咲きますように!

ひまわりが咲いたら、写真を撮って送ってください♪
詳しくは裏面へ



社会を明るくする運動”とは
～犯罪や非行を防止し、立ち直りを支える地域のチカラ～

すべての国民が犯罪や非行からの更生に向けて努力する人を信じて寄り添う更生保護について理解を深め、安全で安心な明るい地域社会を築くための全国的な運動で、令和6年は74回目になります。

強調月間である7月を中心に広く周知し、1年を通じて理解を深めてもらうための取組を実施しています。



🌻 ひまわりの花でつながる輪 🌻 お写真、お待ちしております♪

Instagram

Instagramで藤沢地区保護司会
アカウント「藤沢地区保護司会」を
フォローの上、ハッシュタグ
「#社明ひまわり」と付けて写真を投稿
してください。
(アカウント非公開の方は対象外とな
ります)

#社明ひまわり



メール

メール
hgsk.fjswjimukyoku@gmail.com
に写真を添付して、
保護司会事務局へお送りください。
(添付写真は1回のメールに1枚で)



持参

藤沢地区保護司会事務局まで、
プリントしたお写真を直接お持ち
ください。

藤沢市役所分庁舎1階
TEL:0466-50-3670
月~金 9:00~17:15
土日祝、年末年始は休み



ミニひまわりの育て方 🌻

品種改良して作られた、高さが1メートルを
超えない小さなミニひまわり。鉢やプランター、
花壇での栽培はもちろん、寄せ植えや室内で
の栽培など、さまざまな育て方が可能で、難し
い手入れを必要としないため、初心者の方で
も栽培しやすいと言われています。

- 1. 種まき:** 4月から6月に育苗ポットに土を入
れ、湿らせた土に深さ1cmほどの穴を空けて
種を2~3粒まき、2cmほど土を被せます。
- 2. 日当たりと風通し:** ミニひまわりは日当たり
と風通しの良い環境で育てることが大切です。
日光が少ないと弱り、病害虫が発生しやす
くなります。
- 3. 水やり:** 乾燥に弱い性質があるため、土が
乾いたらたっぷり水を与えましょう。夏の時期
は朝と夕方の2回水やりがおすすめです。
- 4. 肥料:** 肥料はひかえめに与えましょう。生
育の悪いときに、追肥は液体肥料を月に2回
程度。

タネをまいたら、
「社会を明るくする運動」目印の札を
まいたところに一緒に立ててね。
ひまわりの花が咲いたら、
一緒に写真を撮って送ってね！
たくさんのひまわりを待ってるよ！



4月	5月	6月	7月	8月	9月	10月	11月
タネまき							
4月~8月				花どき			
6月~11月							
発芽温度: 25℃前後				生育温度: 15~35℃			