

2024年(令和6年)
5/10
NO.1775

広報ふじさわ



藤沢市への
お問い合わせはこちらへ
藤沢市コンタクトセンター
☎0466(25)1111
午前8時～午後9時(年中無休)



4月1日現在の推計人口443,523人(男218,703人、女224,820人) 世帯数202,771世帯

発行日 毎月10日・25日
編集 藤沢市広報シテプロモーション課
〒251-8601 朝日町1-1
☎0466(25)1111 FAX 0466(24)5928

第15回 湘南藤沢市民マラソン 2025 ハーフマラソンにリニューアル



15回目の節目となる今回の大会では、ハーフマラソンとフォーターマラソンを初めて開催します。
問い合わせ 湘南藤沢市民マラソン実行委員会事務局
☎(22)3535、FAX(28)5749またはスポーツ推進課☎内線6767、FAX(50)8433

とき 2025年1月26日(日)
ところ 江の島・湘南海岸

数々の大会で優秀な成績を収めている川内優輝選手が、招待選手としてハーフマラソンに参加します。



© あいおいニッセイ同和損保

- 種目**
㊦ハーフ(21.0975km)、㊧フォーター(約11.2km)
㊨親子ラン(約1.9km)、㊩チャレンジラン(約1.9km)
- 対象**
㊦15歳以上の方(中学生不可)6000人
㊧15歳以上の方(中学生不可)2000人
㊨小学生と保護者850組
㊩特別支援学校・学級に通う児童・生徒と保護者50組
- ※いずれも先着順
※視覚障がいのある方は伴走者が必要
※未成年者は保護者の同意が必要
- 費用** ㊦8500円、㊧7000円、㊨㊩1組5000円
- 申し込み** 6月1日(土)～10月31日(木)にRUNNETのホームページから



主な内容

●特集 ふじさわプログラミングプロジェクト…6・7面



小学生～高校生を対象としたふじさわプログラミングプロジェクトを始めます。

●5月31日は「世界禁煙デー」……………8面



5月31日～6月6日は「禁煙週間」でもあります。この機会に自身の健康を考えてみませんか。

カルチャー…2～4面、スポーツ…4・5面、公民館…7面、くらしの情報ガイド…10・11面

藤沢市公式ホームページはこちら▶

◀ 広報ふじさわをスマホで読めます

市の施設の場所などを案内しています▶

紙面に掲載した事業などは中止や変更となる場合があります。詳細は各担当へお問い合わせください。

ファミリー・サポート・センター 「まかせて会員」 になりませんか

ファミリー・サポート・センターは、子育てを地域で助け合う会員組織です。まかせて会員は、小学生以下の子どもを対象に、保育園・幼稚園、習い事などの送迎や帰宅後の預かり、宿泊の預かりなどを行います(有料)。

会員登録に必要な研修会を実施します
とき

6月26日(水)午前9時40分~午後4時、7月2日(火)午前10時~午後4時、7月4日(木)午前9時30分~午後1時、全3回

ところ Fプレイス
対象

市内在住で育児や保育に理解と熱意のある方30人(先着順)

※託児あり(1歳以上の方5人)
申し込み

5月15日(水)午前10時から電話で藤沢市ファミリー・サポート・センター事務局 ☎(50)8242へ

問い合わせ

同事務局または子ども家庭課 ☎内線3845、FAX(50)8428



こんなとき	どうする	届け先
20歳になったとき (厚生年金の加入者を除く)	原則手続き不要(海外在住中に20歳になり、その後帰国した場合には届け出が必要)	保険年金課 または各市民センター
会社を退職したとき	国民年金の加入手続きをする (被扶養配偶者は種別変更の手続きをする)	配偶者の勤務先
配偶者の扶養になったとき	第3号被保険者へ種別変更の手続きをする	配偶者の勤務先
配偶者の扶養からはずれたとき(第3号被保険者)	第1号被保険者へ種別変更の手続きをする	保険年金課 または各市民センター
海外に転出するとき (第1号被保険者)	国民年金の喪失手続きをする (任意加入もできます)	保険年金課 または各市民センター
海外から帰国したとき (厚生年金の加入者および第3号被保険者を除く)	国民年金の加入手続きをする (海外居住中に任意加入していた場合も手続きが必要です)	保険年金課 または各市民センター

国民年金は、日本に住んでいる20~59歳の全ての方が加入する制度です。厚生年金などの資格を喪失したときや配偶者の扶養を外れたときなどには国民年金へ切り替える届け出をしてください。
海外へ転出するとき、帰国したときにも届け出が必要です。
※手続きに必要な書類など詳細は、届け出先にお問い合わせください。
藤沢年金事務所 ☎(50)1151または保険年金課

地産地消講座

収穫体験第3弾

トウモロコシと夏の藤沢産を収穫しよう

農産物の収穫体験と生産者との交流を通じ、藤沢市の農業生産から流通までを学ぶ講座です。

今回は、トウモロコシとプラムや旬の野菜を収穫します。

とき・ところ

㊦6月29日(土)長後圃場、㊧7月6日(土)亀井野圃場、㊨7月23日(火)用田圃場

※いずれも午前9時30分~11時30分

対象・定員

市内在住の方㊦20人、㊧㊨50人(いずれも2024年度初受講の方優先、抽選)

※1組5人まで、小学生以下は保護者同伴

費用 1000円

申込締切日 6月5日(水)

※申し込み方法など詳細は市のホームページの農業水産課のページへ

問い合わせ

農業水産課 ☎内線3432、

FAX(50)8256



都市計画課
☎内線4215
FAX(50)8223

生産緑地地区の追加指定 事前相談を行っています

市では、良好な都市環境の形成を図るため、生産緑地地区の追加指定を行っています。

今年度の追加指定を希望する方は、事前相談に必ずお越しください。

とき
6月10日(月)まで

ところ
都市計画課

対象農地
市街化区域内の300㎡以上の農地で、適正な肥培

管理がなされ、継続的に営農ができるなどの指定条件を満たすもの

申し込み・問い合わせ
必要書類をご確認の上、電話で都市計画課へ

※必要書類など詳細は、市のホームページの同課のページへ

凡 例 → 申…申し込み、
問…問い合わせ、費…費用

カルチャー

明記のないものは…●先着順●申し込み不要●午前8時30分から受け付け
●費用は無料●持ち物はお問い合わせください
※電話番号などは間違いのないようおかけください

カルチャー

長久保公園

☎(30)8422、FAX(36)6700
◎管理事務所休所日 11月曜日、祝日の翌日

緑化講習会

◆YouTubeでおなじみのマイスターが教える庭木剪定の理論と実技
6月2日(日)午前9時30分~11時30分。講師 木下庭園管理木下透氏。30人。費500円。
◆ブルーベリー栽培入門 6月2日(日)午後1時30分~3時30分。講師 16人の相談員坂本立弥氏。16人。費1000円。

◆盆栽講習会 季節の手入れ 6月8日(土)午前10時~11時30分。講師 湘南盆栽会。15人。



◆①菊の講習会 3、2、定植の仕方、三枝の誘引 6月9日(日)午後1時30分~3時30分。講師 藤沢菊花会。15人。
◆②趣味の園芸でおなじみの先生に教わる夏の暑さに負けない寄せ植え教室 6月11日(火)午後1時30分~3時30分。講師 河野自然園井上まゆ美氏。20人。費4500円。
◆③イチジク栽培に挑戦 6月15日(土)午後1時30分~3時30分。講師 16人の相談員坂本立弥氏。16人。費2000円。

◆④ののひは5月15日(水)から長久保公園のホームページから、または電話・来園で。
◆みどりの展示会
◆創工房 福素のまんま展 アクリル絵画で彩られた作品たち 6月7日(金)~9日(日)午前10時~午後4時。
◆酔蘭香房庵 ウチヨウランと苔玉展 6月15日(土)、16日(日)午前10時~午後4時。

遠藤笹窪谷公園

☎(47)7760、FAX(47)8525
◎管理事務所休所日 11月曜日、祝日の翌日

◆初夏の野鳥観察会 6月1日(土)午前9時~11時。講師 長久保公園職員。10人抽選。㊦5月15日(火)~21日(火)に遠藤笹窪谷公園のホームページから、または電話・来園で。
◆ポールウォーキング体験教室 6月12日(水)午前10時~正午。講師 遠藤笹窪谷公園職員。7人。費2000円。㊦5月15日(火)から遠藤笹窪谷公園のホームページから、または電話・来園で。

少年の森

☎(48)7234、休所日 11月曜日
FAX(48)7249

◆稲作体験学習 6月1日(土)、7月13日(日)、9月29日(日)、10月5日(土)、11月30日(土)午前9時30分(6月1日は午前9時~11時30分、全5回。田植えから餅つきまで。市内在住・在学の小学生以上の子と保護者60人(抽選)。費1500円。㊦5月17日(金)消印有効(までに参加者全員の住所・氏名ふりがな・年齢・電話番号を郵送(はがき)で少年の森へ〒252-0824 打戻2345へ)。
◆サークル共催事業 鎌倉彫体験教室 6月1日(土)、15日(土)午後1時~3時、全2回。市内在住の60歳以上の方10人。費6000円。㊦5月17日(金)から電話・来館で。

こぶし荘

☎(45)3121、休館日 11月曜日
FAX(45)3126
申し込みは午前9時~午後4時

◆水中運動入門講座 泳げなくても大丈夫。無理なく楽しく全身運動 6月1日~22日毎週土曜日、全4回。午後1時30分~2時45分。市内在住の60歳以上で初受講の方15人。㊦5月18日(土)から電話・来館で。
◆手のひらサイズの苔盆栽作り 6月6日(木)午前10時~正午。講師 長久保公園職員。市内在住の60歳以上の方24人(抽選)。費5000円。㊦5月21日(火)までに電話・来館で。

試験区分	職務内容	募集人員
保育士	保育の専門的な業務	30人程度
技術職(土木)	土木施設の設計、維持管理などの専門的な業務	若干名
技術職(建築)	公共施設の設計、維持管理などの専門的な業務	若干名
技術職(電気・機械)	電気・機械設備の設計、維持管理などの専門的な業務	若干名
技術職(化学)	環境保全・環境衛生に関する専門的な業務	若干名
学芸員	民俗資料の収集・保管・展示、講座などの開催、その他専門的な業務	若干名
保健師	保健指導などの専門的な業務	若干名
管理栄養士	保健業務における栄養指導、給食管理などの専門的な業務	若干名
歯科衛生士	歯科保健に関する業務	若干名
給食調理員	保育園や学校における給食調理業務	若干名

職員採用試験を次の通り行います。

試験区分・職務内容・募集人員

左表の通り

【受験資格】

★保育士：1984年4月2日以降に生まれ、保育士資格を有する方(2025年3月までに資格取得見込みの方を含む)

★技術職(土木・建築・電気・機械・化学)：1984年4月2日以降に生まれ、4年制大学の各試験区分に関する学部または学科を卒業した方(2025年3月卒業見込みの方を含む)もしくは各試験区分に関する職務経験のある方

★学芸員：1984年4月2日以降に生まれ、4年制大学または大学院で民俗学(文化人類学を含む)を専攻して学士または修士号を有し、学芸員資格を有する方

★保健師：1984年4月2日以降に生まれ、保健師免許を有する方(2025年3月までに免許取得見込みの方を含む)

★管理栄養士：1984年4月2日以降に生まれ、管理栄養士資格を有する方

★歯科衛生士：1984年4月2日以降に生まれ、歯科衛生士の免許を有する方

★給食調理員：1984年4月2日以降に生まれた方

申し込み

5月10日(金)午前9時~24日(金)正午に市のホームページの職員課のページへ ※詳細は市のホームページの同課のページへ

職員課
☎内線2257
FAX (50) 8244

市の職員を募集します

議会事務局
議事課
☎内線5622
FAX (24) 0123

市議会のお知らせ

閉会中に開催する諸会議と6月定例会は、左表の通り開催する予定です。

閉会中に開催する諸会議で提出されたものを審査します。

また請願者と陳情者は、希望により委員会趣旨説明(意見陳述)を行うことができます。

日時などは変更になることもありますが、議事日程、請願・陳情の提出方法など詳細はお問い合わせください。

※議会中継は藤沢市議会のホームページからご覧になれます。

閉会中に開催する諸会議

開催日	開会時刻	会議名
5月20日(月)	午前10時	5月臨時会本会議
31日(金)	午後 1時	災害対策等特別委員会(水防訓練現地視察)
6月 3日(月)	午後 3時30分	議会運営委員会
4日(火)	午前 9時30分	藤沢都心部再生・公共施設再整備特別委員会

6月定例会運営日割

開催日	開会時刻	会議名
6月 6日(木)	午前10時	本会議(議案の説明など)
10日(月)	午前10時	本会議(議案の審議など)
11日(火)	午前 9時30分	建設経済常任委員会
12日(水)	午前 9時30分	厚生環境常任委員会
13日(木)	午前 9時30分	子ども文教常任委員会
14日(金)	午前 9時30分	総務常任委員会
17日(月)	午前 9時30分	補正予算常任委員会
18日(火)	午前 9時30分	議会運営委員会
20日(木)	午前10時	本会議(議決、一般質問など)
21日(金)	午前10時	本会議(一般質問)
24日(月)	午前10時	本会議(一般質問)
25日(火)	午前10時	本会議(一般質問)
26日(水)	午前10時	本会議(一般質問)
27日(木)	午前10時	本会議(一般質問、議決など)
	本会議終了後	広報広聴委員会

※各本会議の日には、午前9時30分から議会運営委員会が開催されます

第27回ふじさわ環境フェアのイベントテーマを募集します

11月9日(土)に開催する「第27回ふじさわ環境フェア」のイベントテーマを募集します。選出作品はインターネットなどでの広報や、ポスター、パンフレットなどで使用します。

募集内容 環境保全や地球温暖化防止に関する普及啓発事業として開催される本イベントを盛り上げ、多くの方に親しまれるテーマを30字程度で表現したもの

申し込み・問い合わせ

5月31日(金)までにイベントテーマ、作品への思い、住所・氏名(法人・団体は所在地・団体の名称・代表者名)・電話番号をファクス・Eメールで環境総務課 ☎内線3315、FAX (50) 8417、✉ fj1-kankyous@city.fujisawa.lg.jpへ

※個人・団体・法人のいずれの場合も2作品まで

※自作で未発表のものに限ります

※選出作品の著作権は市に帰属します

選出作品の発表

7月頃に選出者にお知らせするとともに、市のホームページなどで作品、氏名(法人・団体は名称および代表者名)を公表します。選出者にはイベント当日に表彰を行う予定です。

凡例 → ①…申し込み、②…問い合わせ、③…費用

カルチャー

明記のないものは…●先着順●申し込み不要●午前8時30分から受け付け●費用は無料●持ち物はお問い合わせください●電話番号などは間違いのないようおかけください

- ◆**お宿場寄席** 6月28日(金)午後2時~3時30分。40人(抽選)。
- ◆**お太田プロ爆笑ライブ** 7月7日(日) ①正午②午後2時。各回40人(抽選)。
- ◆**お花のふじさわ** 6月3日(月)、②は14日(金)ともに必着までに講座名、住所・氏名(ふりがな・電話番号、参加人数、②は参加希望時間(複数可)を郵送(往復はがき、1通2人まで)でふじさわ市文化交流館 ☎251-0001 西富1ノ3ノ3へ。
- ◆**おトノバ(音の場)** 5月25日(土)午後10時~正午。打楽器を使ったジャムセッション。※楽器の持ち込みも可。
- ◆**お善ちゃんごんの紙芝居** 5月25日(土)午後2時~3時。二江ノ島五頭龍伝説(一遍上人ほか)。



- ◆**ふじさわ宿交流館** ☎55-2255 休館日 月曜日、祝日
- ◆**お花のふじさわ** 5月30日(木)午前9時30分~午後0時30分。※荒天中止。50人。③1000円。
- ◆**お織布で可愛い小物入れとラクスサリーを作る** 6月5日(水)午前10時~11時30分。講師 ちくちく宮原かほる氏。成人15人。③500円。
- ◆**お紫陽花ウォーク、侯野別邸庭園から境川アジサイロードへ** 6月14日(金)午前10時~午後2時30分。※荒天中止。50人。③1000円。
- ◆**お生葉の藍染め(ストール)** 6月29日(土)午前10時~11時③午前11時30分~午後0時30分。講師 11 モーガン邸を守る会佐藤里紗氏。各回10人。③2500円。
- ◆**おの** ①は5月16日(木)、②は17日(金)、③は28日(火)、④は6月12日(水)いずれも午前9時から電話で。
- ◆**お健康づくり運動講座** 6月4日(火)午前10時~正午。市内在住の60歳以上の方20人。
- ◆**おゆがみ調整講座** 6月11日(火)、29日(土)午後1時30分~3時。講師 11 小野口秀治氏。市内在住の60歳以上の方各30人。③5月29日(水)から電話・来館で。
- ◆**お沖繩の風** 東風平高根コンサート 5月29日(水)午後2時~3時。市内在住の60歳以上の方80人。

- ◆**お親子にっこり講座** ママパパと一緒に英語デビュー 5月29日(水)、30日(木)午前10時30分~正午。市内在住・通勤の0~2歳児と保護者各15組抽選。③500円。③5月18日(土)~22日(水)に(公財)藤沢市みらい創造財団のホームページから。

- ◆**お健康づくり運動講座** 生き生き体操 5月30日(木)午前10時~正午。市内在住60歳以上の方25人(抽選)。③5月15日(水)~21日(火)に電話で。
- ◆**お音楽体操** 歌とストレッチで脳も身体も活性化 6月5日(水)午前10時~正午。講師 11 中村嘉奈子氏。市内在住の60歳以上の方40人。③5月23日(木)から電話で。
- ◆**おコーラス体験講座** 季節の唱歌・懐かしい名曲を歌いましょう 6月7日(金)、21日(金)午後1時~3時、全2回。講師 11 広瀬哲哉氏。市内在住の60歳以上の方15人。③5月24日(金)から電話で。

デジタル推進室
☎内線8666
FAX(50)7200

スマホ何でも相談窓口 を開催します

スマホの基本操作に関するお悩みをボランティアの相談員と解決しませんか。

とき・ところ

※各日2時間、1人30分

◎御所見公民館☎(49)1221

◎長後公民館☎(46)7373

◎遠藤市民センター☎(87)3009

◎湘南大庭市民センター☎(87)1111

◎六会公民館☎(90)0203

◎善行公民館☎(90)0097

◎辻堂公民館☎(34)9151

◎鶴沼公民館☎(33)2002

◎村岡公民館☎(23)0634

◎明治市民センター☎(34)3444

◎藤沢公民館☎(22)0019

◎辻堂公民館☎(34)9151

◎鶴沼公民館☎(33)2002

◎村岡公民館☎(23)0634

◎明治市民センター☎(34)3444

◎藤沢公民館☎(22)0019

◎辻堂公民館☎(34)9151

◎鶴沼公民館☎(33)2002

◎村岡公民館☎(23)0634

◎明治市民センター☎(34)3444

◎藤沢公民館☎(22)0019

◎辻堂公民館☎(34)9151

◎鶴沼公民館☎(33)2002

◎村岡公民館☎(23)0634

◎明治市民センター☎(34)3444

◎藤沢公民館☎(22)0019

◎辻堂公民館☎(34)9151

◎鶴沼公民館☎(33)2002

◎村岡公民館☎(23)0634

◎明治市民センター☎(34)3444

◎藤沢公民館☎(22)0019

◎辻堂公民館☎(34)9151

◎鶴沼公民館☎(33)2002

◎村岡公民館☎(23)0634

◎明治市民センター☎(34)3444

◎藤沢公民館☎(22)0019

◎辻堂公民館☎(34)9151

◎鶴沼公民館☎(33)2002

産業労働課 ☎内線2227 FAX(50)8419

就労支援セミナー「仕事と子育て両立セミナー」

仕事と子育ての両立に不安を抱えている方へ向けたセミナーを開催します。

とき 6月29日(土)午後1時30分～4時

ところ Fプレイス

講師 (特非)日本キャリア・コンサルティング協会一ノ瀬史子氏

対象・定員 市内在住・在勤・在学の方20人(抽選)

※保育あり

※詳細はFプレイス、産

業労働課、各市民センター、公民館などにあるチラシをご覧ください

申し込み 6月13日(木)までにFプレイスのホームページから、または電話・来館でFプレイス☎(26)7811へ

問い合わせ 同施設または産業労働課

同施設または産業労働課

同施設または産業労働課



ボランティア最初の一步

誰かの役に立つ、スキルを生かす、地域の人と一緒にいたいなど、さまざまな目的でボランティアを始めたい人のための講座です。

とき 6月9日(日)午後1時30分～3時30分

ところ 市民活動推進センター

※Zoomによる受講も可

講師

(特非)藤沢市民活動推進機構理事長手塚明美氏

対象・定員 ボランティアや市民活動・地域活動に興味のある方30人(先着順)

※Zoomは定員なし

費用 無料

申し込み 6月8日(土)までに下記の2次元コードから、または電話・来館するか、氏名・団体名・電話番号・ファクス番号・Eメールアドレス、参加方法(会場またはオンライン)を、Eメール・ファクスで市民活動推進センター☎(54)4510、FAX(54)4516、✉f-npoc@shonanfujisawa.comへ

問い合わせ 同施設または市民自治推進課☎内線2512、FAX(50)8407



6月1日は「人権擁護委員の日」です

人権擁護委員は、法務大臣から委嘱され、人権擁護活動を行っています。本市では18人の人権擁護委員が人権相談のほか、さまざまな啓発活動を行っています。

人権擁護委員の日にちなみ特設人権相談を開設します。

とき 6月3日(月)午後1時30分～4時30分

ところ 湘南台市民センター

申し込み 不要

問い合わせ

人権男女共同平和国際課☎内線2132、FAX(50)8436

人権イメージキャラクター



いきいきパートナー事業に参加しませんか

いきいきパートナー事業とは、65歳以上の方が指定の施設などでボランティア活動をするとポイントが付く制度です。おおむね1時間以上のボランティア活動につき1ポイントが付与され、1年間で最大50ポイント(5000円)まで換金で

対象・定員 市内在住の65歳以上の方30人(先着順)

申し込み 5月13日(月)～6月4日(火)に電話・来所ですじさわボランティアセンター☎(26)9863へ

問い合わせ 同センターまたは地域共生社会推進室

同センターまたは地域共生社会推進室

同センターまたは地域共生社会推進室

同センターまたは地域共生社会推進室

同センターまたは地域共生社会推進室

同センターまたは地域共生社会推進室

スポーツ・カルチャー

明記のないものは…●先着順●申し込み不要●午前8時30分から受け付け●費用は無料●持ち物はお問い合わせください●電話番号などは間違いのないようおかけください

辻堂青少年会館

◆つじせいきッチン 6月1日(土)午前9時30分～11時30分。野菜料理。小学生高校生20人。☎5月14日(火)午前9時から電話・来館で。

◆ワッキングママのパソコン講座 6月5日～26日毎週水曜日午前9時30分～正午、全4回。Excel入門。講師II-Tサロン藤沢。成人女性8人(抽選)。費2000円。

◆お子育てママのパソコン講座 6月6日～27日毎週木曜日午前9時30分～正午、全4回。Word入門。講師II-Tサロン藤沢。成人女性8人(抽選)。費2000円。

◆父の日のプレゼント作り 6月15日(土)午前9時30分～11時30分。タイトルとカード作り。小・中学生20人(抽選)。費5000円。

スポーツ

◆石名坂温水プール ☎(82)5131 FAX(82)5132 小学生スイマンスリコロールラズ 6月3日～24日毎週月曜日～午後4時～5時、①午後5時～6時。ともに全4回。市内在住・在学だけのびができるのは小学1・2年生、①は小学3～6年生各12人。費43000円。☎5月20日(月)は午前9時30分、①は午前10時から電話で。

◆八部公園 ☎(36)1607 FAX(36)1754 ◆障がい者ふれあいグループスイム 6月7日～28日毎週金曜日午後6時～7時。プール。障がいのある方各日10人。費6000円。☎5月17日(金)午後1時から電話で。

◆個人スイムレッスン 通年、1回45分。プール。費20000円。☎6月分は5月28日(火)午前9時30分から来館で(同日午後7時30分から電話も可)。

◆秋葉台文化体育館 ☎(88)1111 FAX(88)8687 ◆はじめてのピレティス 7月4日～8月8日毎週水曜日午前11時10分～午後0時20分、全6回。成人20人。費51000円。☎6月1日(土)～7日(金)に(公財)藤沢市みらい創造財団のホームページから。

◆サイクルオープンDay 5月19日(日)午前11時～午後3時。※雨天中止。駐車場を自転車の練習場所として提供します。※小学3年生以下は保護者同伴。費2000円。

◆秋葉台公園プール ☎(88)1811 FAX(88)0081 ◆小学生スイム 7月17日～8月28日毎週水曜日～7月18日～8月29日毎週木曜日。ともに午後5時～6時、全7回。市内在住・在学の小学生の12人、①は24人。費73000円。☎の①は6月1日(土)午前9時から(公財)藤沢市みらい創造財団のホームページから。

◆小・中学生スイム 夏期泳力認定クラス 7月17日～8月28日毎週水曜日午後5時～6時、全7回。泳力認定進級テスト10級以上を持つ小・中学生12人。費73000円。☎6月1日(土)午前9時から(公財)藤沢市みらい創造財団のホームページから。

◆お子育てママのパソコン講座 6月6日～27日毎週木曜日午前9時30分～正午、全4回。Word入門。講師II-Tサロン藤沢。成人女性8人(抽選)。費2000円。

◆父の日のプレゼント作り 6月15日(土)午前9時30分～11時30分。タイトルとカード作り。小・中学生20人(抽選)。費5000円。

◆石名坂温水プール ☎(82)5131 FAX(82)5132 小学生スイマンスリコロールラズ 6月3日～24日毎週月曜日～午後4時～5時、①午後5時～6時。ともに全4回。市内在住・在学だけのびができるのは小学1・2年生、①は小学3～6年生各12人。費43000円。☎5月20日(月)は午前9時30分、①は午前10時から電話で。

ふじさわ交通安全まつり in イトーヨーカドー湘南台店

地震体験車や消防車など働く車が集合する、交通安全を楽しみながら学べるイベントを開催します。

とき 5月25日(土)午後1時～3時30分(雨天中止)

ところ イトーヨーカドー湘南台店

内容
☆スタントマンによる交通事故再現(午後1時10分～1時50分)
☆パラリンピック金メダリスト石井雅史選手による自転車教室

問い合わせ
防犯交通安全課 ☎内線2534、FAX(50)8438

産業労働課

☎内線2227 FAX(50)8419

就労支援セミナー「職場のコミュニケーションセッション」

職場の人間関係をより良くし、長く働けるコミュニケーション方法を学ぶセミナーを開催します。

とき 7月6日(土)午後1時30分～4時30分

ところ Fプレイス

講師 MBTI認定ユーザー 土屋さなえ氏

対象・定員 市内在住・在勤・在学の方20人(抽選)

※詳細はFプレイス、産業労働課、各市民センター・公民館などにあるチラシをご覧ください

費用 無料

申し込み 6月20日(木)までにFプレイスのホームページから、または電話・来館でFプレイス ☎(26)7811へ

問い合わせ 同施設または産業労働課



藤沢市みどりいっぱい市民の会

季節の草花を親子で植えよう in 藤沢駅北口


みどりいっぱい市民の会の会員と一緒に花植え体験をしてみませんか。

とき 6月8日(土)午前10時～11時
※雨天時は15日(土)

ところ 藤沢駅北口サンパール広場・サンパレット広場

対象・定員 小学生と保護者40人(先着順)

申し込み・問い合わせ
5月20日(月)から電話のみどり保全課 ☎内線4352、FAX(50)8421へ



第25回湘南ビジネスコンテストの 出場者を募集します

創業や新事業などのビジネスプランを発表するコンテストを開催します。優秀プランには事業助成金(上限50万円)を支給します。

とき 11月7日(木)

対象 本市・茅ヶ崎市・寒川町で起業・新事業展開を行う個人(学生可)、企業


※事前に任意の個別説明会あり。個別説明会参加者は専門家によるフォローを受けられます

※詳細は(公財)湘南産業振興財団のホームページへ

申し込み 5月20日(月)～7月3日(水)〈必着〉に(公財)湘南産業振興財団にある申込書を書いて、同財団へ

※申込書は同財団のホームページからダウンロードもできます

問い合わせ
同財団 ☎(21)3811、FAX(24)4500または産業労働課 ☎内線3413、FAX(50)8419




介護保険課

☎内線3141 FAX(50)8443

介護保険負担限度額認定のお知らせ

介護保険負担限度額認定とは、要介護(要支援)認定を受けている方のうち、所得の低い方に対して介護保険施設などへの入所やシヨール、トスタイの利用時にかかる食費・居住費(滞在費)の自己負担額が軽減される制度です。

7月31日(木)まで有効の介護保険負担限度額認定証(黄緑色)をお持ちの方に、5月中旬に申請書類を郵送しますので、更新の手続きをしてください。



凡例 → 申…申し込み、問…問い合わせ、費…費用

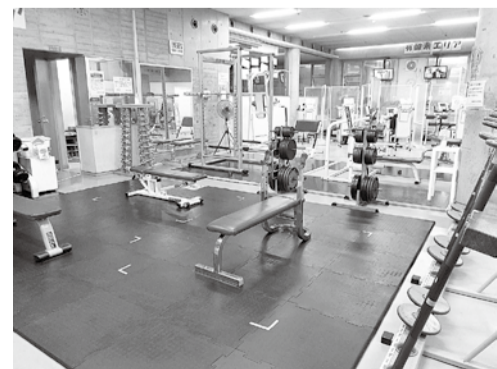

明記のないものは…●先着順●申し込み不要●午前8時30分から受け付け●費用は無料●持ち物はお問い合わせください●電話番号などは間違いのないようおかけください

スポーツ施設トレーニングルーム 新規利用登録のお知らせ

対象 中学生以上で市内在住・在勤・在学の方または茅ヶ崎市・寒川町在住の方

費用 登録講座500円(中学生200円)。通常利用は秩父宮記念体育館500円(中学生250円)、秋葉台文化体育館・八部公園300円(中学生100円)

申し込み・問い合わせ
電話・来館で各スポーツ施設(秩父宮記念体育館、秋葉台文化体育館、八部公園)へ

スポーツ推進課

☎内線6767 FAX(50)8433

◆藤沢市民テニス教室春期キッズ・ジュニアキッズ(硬式基礎コース)
⑦6月4日～25日毎週火曜日午後4時5分～5時5分、⑧6月4日～25日毎週火曜日午後4時30分～5時5分。ともに全4回。⑨神奈中インドアテニス&ゴルフスクール藤沢、⑩ジャパネットニスラボラトリー。市内在住・在学のテニス未経験で初受講の⑦は6～12歳の方8人、⑧は小学生8人(ともに抽選。費100円。※詳細は藤沢市テニス協会のホームページをご覧ください。⑨5月20日(月)必着までに郵便番号・住所・氏名・年齢・電話番号、希望コース(⑦または⑧)を郵送(往復はがき)で市民テニス教室キッズ・ジュニアキッズ係(〒251-0003 2片瀬3ノ6ノ27ノ102フェニックススポーツ内)へ。⑩同係 ☎(27)5650(火・金曜日正午～午後5時)またはスポーツ推進課。

◆ZOSスポーツ教室体験会 ⑪キッズクラス：毎週月曜日午後4時15分～5時5分、⑫ジュニアクラス：毎週月曜日午後5時10分～6時10分。善行小学校。体幹や運動能力の向上。講師II高橋佑氏。⑬は年中・年少の方、⑭は小学生。⑮善行大越スポーツクラブのホームページから。⑯同クラブ ☎(27)5345またはスポーツ推進課。

◆秩父宮記念体育館 ☎(22)5335 FAX(28)5749

◆高齢者たそろ講座 膝痛・腰痛予防改善運動 6月6日～20日毎週木曜日午前9時30分～10時45分、全3回。60歳以上の方8人。費2700円。⑰5月23日(木)午前9時から電話で。

◆ゆったりシニアヨガ 6月14日～7月19日毎週金曜日午前9時45分～10時45分、全6回。60歳以上の方18人(抽選)。費5100円。⑱5月24日(金)30日(木)に来館で。

明記のないものは…
 ●先着順●申し込み不要●午前8時30分から受け付け●費用は無料●持ち物はお問い合わせください●原則として市内在住・在勤・在学の方が対象、申し込みは土・日曜日、祝日を除きます
 ※電話番号などは間違いないようおかけください

市のホームページの生涯学習総務課のページでは、その他の事業案内も掲載しています。また、同ページにある注意事項をご覧ください。事業への参加をお願いします。



藤沢公民館 ☎(22) 0019 ☎(22) 0293

- 健康講座①「梅雨から夏の食養生～漢方からだをを整える」 6月14日(金)午前10時～正午。漢方について学び、健康に役立つ調理実習を行う。講師=あんず薬局藤沢店薬剤師川上直子氏ほか。成人16人。費1000円。☎5月22日(水)午前9時から電話・来館で。
- おひざのうえのおはなし会 6月1日(土)午前10時30分～10時50分。0～3歳児と保護者。☎藤沢市民図書館 ☎(28) 6895。
- おはなしのへや 6月1日(土)午前11時～11時30分。※未就学児は保護者同伴。☎藤沢市民図書館 ☎(28) 6895。

明治公民館 ☎(34) 5660 ☎(33) 5727

- わらべうたであそぼう！ 5月24日(金)午前11時～11時30分。乳幼児と保護者12組。
- ナイトフィットネス 5月31日(金)午後7時30分～8時30分。講師=健康運動指導士植松育子氏。30人。※小学生以下は保護者同伴。

鶴沼公民館 ☎(33) 2002 ☎(33) 2203

- 家庭教育セミナー企画委員募集 月1回程度の企画会で「家庭教育セミナー」(11月開催)の企画を行う。10人。※第1回は5月23日(水)午前10時～正午。☎5月22日(水)までに電話・来館で。
- 絵画の見た方 デッサンの基本を学ぶ 5月29日(水)、6月5日(水)、6月12日(水)午前10時～正午、全3回。講師=平本公男氏。費500円。☎5月17日(金)から市のホームページの鶴沼公民館事業案内のページから、または電話・来館で。
- 英語絵本のおはなし会 5月17日(金)午前10時30分～11時15分。ぶっくわむによる読み聞かせ、手遊び。※未就学児は保護者同伴。
- 鶴つ子囲碁将棋ルーム 5月19日(日)午前10時～11時30分。小・中学生。
- おもちゃの病院 5月26日(日)午後1時30分～3時30分。おもちゃの修理。※1家族3点まで。部品交換などは実費。



村岡公民館 ☎(23) 0634 ☎(23) 0641

- バスケしよう！～楽しく速く 中学生のためのプロ選手によるクリニック 6月16日(日)午後2時～4時。秩父宮記念体育館。湘南ユナイテッドBC選手によるバスケットクリニックと試合。市内在住・在学の中学生20人。☎6月2日(日)までに市のホームページの村岡公民館事業案内のページから。



- むらっこひろば(子ども室開放) 5月24日(金)午前10時～正午。乳幼児と保護者10組。

片瀬公民館 ☎(29) 7171 ☎(25) 8907

- おひざの上のおはなし会とわらべうた 6月14日(金)午前11時～正午。アリスの会による絵本の読み聞かせ・手遊び・わらべ歌。乳幼児と保護者。

片瀬しおさいセンター

- 赤ちゃんとママのふれ愛タイム～バランスボール 6月6日(木)午前10時～11時30分。産後の母親の体幹調整と親子のスキンシップ。講師=渡井莉那氏。2ヵ月～1歳0ヵ月の子と母親8組。☎5月22日(水)から電話・来館で。
- 昼のエクササイズ～優しく身体を整えるヨガ 5月31日(金)午前10時～11時15分。講師=菊池侑子氏。

御所見公民館 ☎(49) 1221 ☎(48) 5807

- 子育てセミナー(乳幼児家庭教育学級) 6月4日～7月2日毎週火曜日午前10時～正午、全5回。0歳8ヵ月以上の未就学児と保護者10組。費1500円。※保育あり。☎5月16日(水)から市のホームページの御所見公民館事業案内のページから。

- いきいきセミナー(高齢者学級) 6月12日、7月17日、8月7日、9月11日、11月13日、12月11日毎水曜日原則午後2時～4時、全6回。座学・社会見学ほか。60歳以上の方35人(抽選)。費実費。☎5月27日(月)～30日(木)午前9時～午後5時に電話・来館するか、講座名・氏名(ふりがな)・電話番号をファクスで御所見公民館へ。

長後公民館 ☎(46) 7373 ☎(46) 7034

- 長後花いっぱい運動共催事業「ラベンダーバンドル作り体験」 6月12日(水)午後1時30分～3時。※雨天時は16日(日)。生のラベンダーを使ってポプリを作る。講師=森田靖子氏。成人20人(抽選)。☎5月10日(金)～20日(月)に市のホームページの長後公民館事業案内のページから。
- 健康体操のつどい～2024夏 6月13日(木)午前10時～11時30分。ラジオ体操・コグニサイズほか。成人50人(抽選)。☎5月13日(月)～31日(金)に電話・来館で。
- おはなし会 6月1日(土)、15日(土)午前11時～11時30分。おはなしばらりんによる読み聞かせ。6人。※乳幼児は保護者同伴。

六会公民館 ☎(90) 0203 ☎(83) 2298

- バドミントン開放 6月10日(月)午前9時30分～11時30分。※小学生以下は保護者同伴。

辻堂公民館 ☎(34) 9151 ☎(34) 4187

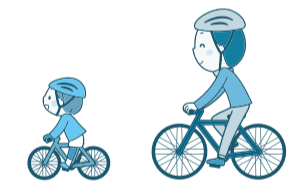
- おひざのうえのおはなし会 5月25日(土)午前11時～11時15分。乳幼児と保護者。
- おはなし会 5月25日(土)午前11時30分～正午。3歳児～小学生。※未就学児は保護者同伴。

善行公民館 ☎(90) 0097 ☎(81) 4441

- ボクシングエクササイズ 5月31日(金)午後7時～8時。曲に合わせてボクシングのパンチ動作を行う有酸素運動。講師=ボクシングインストラクター小浜美智代氏。成人35人(抽選)。☎5月17日(日)までに市のホームページの善行公民館事業案内のページから、または電話・来館で。
- サークル体験事業「アメリカ生まれのピックルボール体験教室」 6月5日(水)午前10時～正午。成人15人。☎5月17日(金)から電話・来館で。
- サークル体験事業「短歌体験講座」 6月11日(水)午後1時30分～3時30分。講師=短歌サークル「花舟短歌会」講師原けい子氏。20人。☎5月21日(火)から電話・来館で。

遠藤公民館 ☎(86) 9611 ☎(87) 3008

- 遠藤親子DEスクール～自転車交通安全教室 6月1日(土)午前10時～正午。秋葉台文化体育館。小学生と保護者10組(抽選)。☎5月15日(水)～22日(水)に市のホームページの遠藤公民館事業案内のページから、または電話・来館で。



- 手話体験講座 6月5日～26日毎週水曜日午前10時～正午、全4回。講師=(特非)藤沢市聴覚障害者協会飯塚晃子氏ほか。60歳以上の方35人(抽選)。☎5月9日(水)～16日(水)に市のホームページの遠藤公民館事業案内のページから、または電話・来館で。

湘南大庭公民館 ☎(87) 1112 ☎(87) 1110

- 大庭子育てさろん ぴよぴよ広場 5月21日(水)午前9時30分～11時30分。乳幼児と保護者のフリースペース。
- 高齢者施設開放「なごみサロン」 5月27日(月)午後2時～4時。
- わらべうたであそぼう！ 6月4日(火)午前10時30分～11時。親子でわらべうたを楽しむスペース。乳幼児と保護者。

湘南台公民館 ☎(45) 3074 ☎(45) 1604

- レジンに挑戦 6月4日(火)午前10時～11時30分。講師=Kiiots代表加藤祥代氏。成人15人。費1500円。☎5月17日(日)から電話・来館で。
- 親子の遊び場 5月21日(火)午前9時30分～11時30分。0～3歳児と保護者。
- サウンドテーブルテニス開放 5月28日(火)午前9時30分～11時30分。

公民館

特集
 ふじさわプログラミングプロジェクト始動！



初めてのScratch体験会
 「オリジナル水族館を作ってみよう！」

Scratchの基本操作を学び、魚にプログラミングで動きをつけたり、魚の種類を増やしたりして自分だけの水槽を作ります。
 と き 5月26日(日)午前10時～11時30分
 ①午後2時～3時30分
 ところ ロボテラス
 対象・定員 市内在住・在学の①小学1～3年生と保護者20組、②小学4年生～中学生20人(ともに抽選)
 費用 ①1組1000円、②1人1000円
 申し込み 5月19日(日)までにSMILETECH+のホームページから
 ※抽選結果は5月21日(火)までに応募者全員にEメールでお知らせします



ふじさわプログラミングプロジェクトとは

プログラミングを通じて目標達成や課題解決のための論理的な思考力・判断力といった子どもたちの成長に大切な能力を磨くことで、自分のやりたいことを実現する力を身に付けることを目的としたプロジェクトです。
 SMILETECH+の運営・サポートのもと、自分の考えやアイデアをプログラミングで表現する楽しさを体験してみませんか。さまざまな講座や大会を開催しますので、プログラミング初心者も気軽にご参加ください。



Scratchとは

子ども向けのプログラミング学習ソフトで、カラフルなブロックをつなげて簡単にプログラムができます。プログラム結果をすぐに確認できるため、試行錯誤をしながらプログラミングを学べます。

大会への参加を目指して講座に参加しませんか？

Scratchの短期集中講座

2024年夏に開催予定の「ふじさわプログラミングコンテスト」に向けて、Scratchの短期集中講座を開催します。
 Scratchの基本操作から応用まで幅広く学び、作品作りに挑戦します。作品作りは子どもたちのやりたいことやレベルに合わせてサポートします。
 と き 6月16日～7月14日毎週日曜日、7月22日～8月26日毎週月曜日(8月12日を除く)午前10時～正午
 ところ ロボテラス
 対象・定員 パソコンまたはタブレットを持参できる市内在住・在学の小・中学生各日20人(抽選)
 ※パソコン・タブレットの貸し出しあり
 費用 1回2000円
 申し込み 6月2日(日)までにSMILETECH+のホームページから
 ※抽選結果は6月7日(金)までに応募者全員にEメールでお知らせします



Minecraftの短期集中講座

「Minecraftカップ」(9月に予選、10～12月に地区大会を開催予定)に向けて、Minecraftの短期集中講座を開催します。
 同大会は、教育版Minecraftで作られた作品を全国13ブロック+海外1ブロックの全14ブロックから募集し、内容を競い合います。Minecraftの技術だけでなく、テーマの調査・動画編集などさまざまなスキルが必要になります。
 と き 6月16日～7月14日毎週日曜日、7月22日～8月26日毎週月曜日(8月12日を除く)午後2時～4時、全10回
 ところ ロボテラス
 対象・定員 原則全回出席でき、パソコンまたはタブレットを持参できる市内在住・在学の小学生～高校生20人(抽選)
 ※パソコン・タブレットの貸し出しあり
 費用 1万円
 申し込み 6月2日(日)までにSMILETECH+のホームページから
 ※抽選結果は6月7日(金)までに応募者全員にEメールでお知らせします



プログラミングでアイデアを形に！

「こんなサービスがあったら良いな」「こんなアプリがあれば面白いな」

何回受講してもOK

作品の完成度を高めたり、複数の作品を作ったり、それぞれの希望に合わせて受講することができます。



5月31日は「世界禁煙デー」 5月31日～6月6日は「禁煙週間」です

国内で喫煙に関連する病気で亡くなった人は年間で12～13万人です。この機会に自身、家族の健康を考えてみませんか。

問い合わせ 健康づくり課
☎ (50) 8430、☎ (50) 0668

タバコの害を知っていますか？

喫煙は肺がんに限らずほとんどの部位のがんの原因になると言われています。がんの他にも、脳血管疾患や虚血性心疾患などの循環器疾患、慢性閉塞性肺疾患(COPD)などの呼吸器疾患、糖尿病、妊娠周産期の異常(早産、低出生体重児、死産、乳児死亡など)、歯周病などさまざまな病気の原因にもなります。

タバコの煙には、ニコチンや一酸化炭素、タールをはじめとする約5300種類の化学物質が含まれており、その中には約70種類の発がん性物質が含まれています。



▲たばこを1日10本吸った場合の1年分のタール量

◆受動喫煙にご注意を！

～吸わない人も、知らないうちに「喫煙」しています

タバコを吸わない人が、他の人のタバコの煙を吸い込んでしまうことを「受動喫煙」といいます。タバコの手から出る煙(副流煙)には、タバコを吸っている本人が直接吸い込む煙(主流煙)よりも高い濃度の有害物質が含まれており、受動喫煙による日本人の年間死亡者は、約1万5000人と推計されています。



◆禁煙したいあなたを応援します！

医療機関・歯科医療機関・薬局で構成している藤沢市禁煙支援ネットワークでは、適切な禁煙治療・指導の実施、禁煙情報の提供など禁煙を希望する市民の方々をサポートしています。



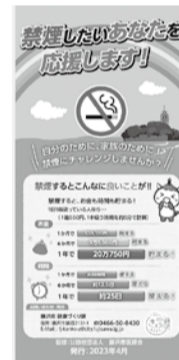
◆19歳以下の喫煙を防止しよう！

19歳以下で喫煙を始めると平均寿命が8～10年ほど短くなる恐れがあります。小学生～大学生や保護者、学校関係者などを対象に、喫煙・受動喫煙を防ぐための健康教育を、依頼を受けて実施しています。

タバコに関する媒体の貸し出しも
行っております



▲肺気腫モデル ▲DVD等の貸し出し ▲啓発用バルーン



リーフレット「禁煙したいあなたを応援します！」では、禁煙支援を行っている医療機関・歯科医療機関・薬局を紹介しています。
配布場所 市役所本庁舎総合案内、保健所、各市民センター・公民館など

また健康づくり課・保健医療センターでは、電話や窓口で禁煙相談・タバコに関する各種測定などを随時行っています。

申し込み
電話で健康づくり課へ



テレビ・ラジオ・SNSなどでも市政・地域情報発信中！



■毎日3回放映＝正午／午後8時／午後10時

「ふじさわ情報ナビ」番組ガイド

5月6日(休)～12日(日)	5月13日(月)～19日(日)	5月20日(月)～26日(日)
【ふじさわトピックス】 ・アナをあける交流会 ・江の島国際芸術祭	【カラフルフジサワ】 3月～4月放送ダイジェスト	【ふじさわトピックス】 ・4月市長定例記者会見 ・TSUJI FES
【ふじさわごはん】 藤沢産の食材を使った簡単な料理を紹介します(今回はトマトです)		【ふじさわごはん】 藤沢産の食材を使った簡単な料理を紹介します(今回はトマトです)



藤沢エフエム放送

地震などの災害時は、番組を中断して情報をお伝えします

アプリからも聞か
ことができます



ハミングふじさわ(30分)・・・健康・防災・サークル活動など、身近な話題や市民の声をお届けします

■放送時間＝月～金曜日の午前10時／(再放送 午後7時)

コーナー名	放送日	内容
私の文庫 毎週水曜日	5月15日	「デイ」リハビリを楽しく・・・篠原貴子(文芸ふじさわ第58集)
	5月22日	「赤の極み」に魅せられて・・・澁谷恵子(文芸ふじさわ第58集)
知りたい！藤沢産 毎週木曜日	5月16日	有限会社はとりや商店
	5月23日	西山畜産
サークル紹介 毎週木・金曜日	5月9日・10日	悠彫会・・・こぶし荘
	5月16日・17日	ヤマユリ会・・・こぶし荘
	5月23日・24日	日本スポーツウエルネス吹矢協会湘南なぎさ支部・・・湘南なぎさ荘

- 大好きふじさわ／ふじさわSDGs共創パートナーコーナー(第4週)・・・月・火曜日
- 防犯・防災メモ・・・月～金曜日 ●街の話題・・・月曜日
- いきいき健康・・・火曜日 ●本日より・・・火曜日
- ふじさわ歴史探訪・・・水曜日 ●週末情報・・・木曜日 ●FM広報ふじさわ・・・金曜日

ハミングインフォメーション(5分)・・・市からのお知らせや、催し物などを紹介します

◎月～金曜日＝午前8時／午後3時／午後6時 ※午後6時からは外国語での紹介です

◎土・日曜日＝午前9時54分(週末の休日診療紹介あり)／午後3時／午後4時54分

ラジカルナビ(5分)・・・5カ国語で簡単な会話と文化を紹介する外国語情報発信番組です

◎月～金曜日の午後0時54分／(再放送)午後3時54分

月曜日・・・中国語、火曜日・・・韓国語、水曜日・・・ポルトガル語、木曜日・・・英語、金曜日・・・スペイン語

ふじさわメールマガジン配信サービス **登録してね！**



藤沢市公式Facebookページ **いいね！してね！**

「ColorFULL FUJISAWA(カラフルフジサワ)」

問い合わせ 広報シティプロモーション課 ☎内線2122、☎(24) 5929 ©番組の内容は予告なく変更される場合があります

第48回

ゴミゼロクリーンキャンペーン ビーチクリーンアップかながわ2024

住む人も訪れる人も快適に過ごせる海岸にするために、ゴミゼロクリーンキャンペーンを行います。

問い合わせ 環境総務課☎内線3312、FAX(50)8417

とき

5月26日(日)午前9時～10時

※荒天中止(午前6時～7時に開催・中止を決定し、(公財)かながわ海岸美化財団のホームページでお知らせします。午前6時の時点で、大雨などに関する注意報・警報が発令されている場合は中止です)



内容

海岸のごみ拾い

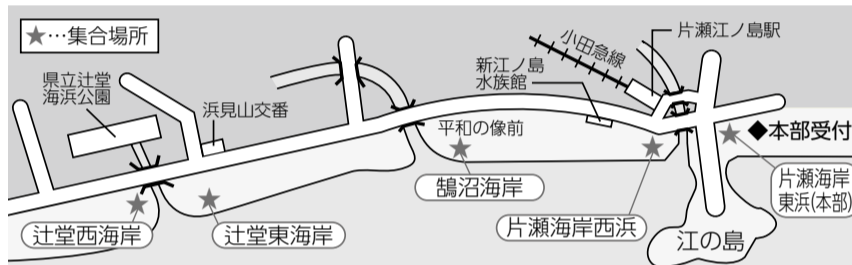
持ち物

軍手、ごみ袋2枚(市指定収集袋以外のもの)、帽子、タオル、飲み物

申し込み

不要(案内図の★印へ集合)

※団体参加の場合は事前に環境総務課へ



平和学習 広島・長崎派遣プログラム

市では、次代を担う青少年を被爆地広島・長崎に派遣しています。戦争の悲惨さや核兵器の恐ろしさ、平和の大切さなどを学ぶ体験型プログラムの参加者を募集します。

問い合わせ 人権男女共同平和国際課☎内線2134、FAX(50)8436

参加しませんか

①平和学習広島派遣プログラム

- 被爆体験講話
- 被爆電車乗車体験・解説
- 広島市立大学平和活動サークル「S2」の案内によるフィールドワーク



②平和学習長崎派遣プログラム

- 長崎市主催「青少年ピースフォーラム」(被爆体験講話や他自治体参加者との意見交換など)への参加
- 平和案内人によるフィールドワーク

とき

②広島 8月5日(月)～7日(水)(2泊3日)

①長崎 8月7日(水)～10日(土)(3泊4日)

- 事前学習会 7月20日(土)、27日(土)
 - 派遣報告会 9月15日(日)
 - 派遣者報告展 11月19日(火)～26日(火)
- ※ユースリーダーは別途研修あり

対象・定員

**小・中学生
高校生** 市内在住・在学の小学5年生～高校生②①各18人(選考)
※3年以内の同一派遣地への応募は不可

**ユース
リーダー** 18～23歳程度で市内在住・在勤・在学の方②①各3人(選考)

費用

②小学生1万円、中学生以上1万4000円

①小学生1万3000円、中学生以上1万8000円

申し込み

市のホームページの人権男女共同平和国際課のページにある募集要項をご覧の上、6月10日(月)必着までに同ページから申し込むか、申込書をダウンロードして同課へ



◆普通救命講習Ⅰ

6月7日(金)午前9時30分～午後0時30分。明治公民館。成人に対する心肺蘇生法とAEDの使用法。市内在住・在勤・在学の中学生以上の方40人。☎5月7日(火)から市のホームページの「電子申請・申請書ダウンロード」から、または来庁で南・北消防署へ。☎救急救命課☎内線8133、FAX(28)6417。

◆普通救命講習Ⅲ

⑦5月27日(月)…善行公民館。⑧6月12日(水)…辻堂公民館。ともに午前9時30分～午後0時30分。小児・乳児に対する心肺蘇生法とAEDの使用法。市内在住・在勤・在学の中学生以上の方各日40人。☎⑦は4月30日(火)、⑧は5月13日(月)から市のホームページの「電子申請・申請書ダウンロード」から、または来庁で南・北消防署へ。☎救急救命課☎内線8133、FAX(28)6417。

◆藤沢市社会福祉協議会 介護職員初任者研修(通学コース)

7月6日～12月21日毎回土曜日、全21回。市役所分庁舎。市内の福祉・介護職場で働いているまたは就職を検討している15歳以上の方12人(選考)。※中学生不可。費3万円。※保育は応相談。☎6月14日(金)〈必着〉までに(社福)藤沢市社会福祉協議会にある申込書を郵送・持参で同協議会へ。※申込書は同協議会のホームページからダウンロードもできます。☎同協議会☎(50)3670または福祉総務課☎内線3113、FAX(50)8441。

催し

◆旧近藤邸でのおはなし会

6月1日(土)午前11時～11時40分。旧近藤邸。小学生以上の方20人。☎総合市民図書館☎(43)1111、FAX(46)1130。

◆旧近藤邸初夏の見学会

5月25日(土)午後1時30分～4時30分。旧近藤邸。暖炉の火入れ点検、建物清掃・ガイドほか。☎旧近藤邸を守る会事務局☎(33)2766または文化芸術課☎(23)2415、FAX(25)1525。

◆Parkフェスティバル2024

～下土棚遊水地公園オープニングイベント

5月11日(土)午前10時～午後3時。※雨天時は12日(日)。下土棚遊水地公園。スポーツ体験会、健康イベント、地震体験車体験、キッチンカーほか。☎(公財)藤沢市まちづくり協会☎(46)7788、FAX(46)2233。

◆第18回キラキラ☆ハーモニカコンサート

5月29日(水)午後1時～4時。市民会館。☎キラキラコンサート事務局☎080(5644)3175または文化芸術課☎(23)2415、FAX(25)1525。

◆藤沢市民交響楽団創立65周年記念定期演奏会

6月9日(日)午後2時。市民会館。出演＝小田野宏之氏(指揮)ほか。費1000円(小学生以下は無料)。☎来館で(公財)藤沢市みらい創造財団芸術文化事業課(市民会館内)へ。☎片岡☎(81)3279または同財団☎(28)1135、FAX(25)1525。

◆新湘南室内合奏団サロンコンサートシリーズ Vol.8「久石譲の世界」

6月2日(日)午後1時30分～3時30分。レスプリ・フランセ。費4000円。☎レスプリ・フランセ☎(34)3299へ。☎内山☎080(5188)3051または文化芸術課☎(23)2415、FAX(25)1525。

◆青島広志のおしゃべりコンサート ペール・ギュントの大冒険

7月24日(水)午後1時30分～3時。茅ヶ崎市民文化会館。費3700円(3歳～中学生1500円)。☎藤沢友の会のホームページから、または来館で市民会館、茅ヶ崎市民文化会館へ。☎藤沢友の会☎(81)1632または文化芸術課☎(23)2415、FAX(25)1525。

募集

◆ふじさわサイクルプラン推進連絡協議会の市民委員

本市の自転車施策について意見・提案をする委員。任期＝7月1日から2年間。対象・人員＝市内在住・在勤・在学で、任期開始時点で本市の他の審議会などの委員、常勤の特別職・職員・議員でない方4人(選考)。※報酬あり。☎5月10日(金)～24日(金)に都市計画課、各市民センター・公民館にある申込書を都市計画課☎内線4213、FAX(50)8223へ。※申込書は市のホームページの同課のページからダウンロードもできます。選考結果は応募者全員に郵送でお知らせします。

◆藤沢型地域包括ケアシステム推進会議委員

全世代・全対象型の地域包括ケアシステムを推進するための意見交換などを行う委員。任期＝7月(予定)～2026年3月31日。対象・人員＝市内在住・在勤・在学で、任期開始時点で本市の他の審議会などの委員、常勤の特別職・職員・議員でない方2人程度(選考)。※報酬あり。☎6月10日(月)〈消印有効〉までに住所・氏名・生年月日(年齢)・性別(任意)・職業・電話番号、地域活動の経歴・応募動機・日ごろ感じている地域や福祉の課題とその解決に向けた提案800字程度をEメール、郵送・持参(任意の用紙)で地域共生社会推進室(〒251-8601朝日町1-1)☎内線3151、FAX(50)8415、✉fj-kyousei@city.fujisawa.lg.jpへ。※選考結果は応募者全員に郵送でお知らせします。

◆会計年度任用職員

職種＝キャリアアップ事務員、学芸員、保健師、介護保険訪問調査員、保育士(子育て支援センター、保育園)、子育て支援員、保育補助員、調理補助員(保育園、学校)、スクールカウンセラー、環境収集作業員、事務職。※詳細は市のホームページの職員課のページへ。☎職員課☎内線2257、FAX(50)8244。

◆藤沢市交通政策推進会議の市民委員

本市の交通施策について意見・提案をする委員。任期＝7月1日から2年間。対象・人員＝市内在住・在勤・在学で、任期開始時点で本市の他の審議会などの委員、常勤の特別職・職員・議員でない方6人(選考)。※報酬あり。☎5月10日(金)～24日(金)に都市計画課、各市民センター・公民館にある申込書を都市計画課☎内線4213、FAX(50)8223へ。※申込書は市のホームページの同課のページからダウンロードもできます。選考結果は応募者全員に郵送でお知らせします。

お知らせ

◆第188回藤沢市都市計画審議会

5月28日(火)午後2時～4時。市役所本庁舎。藤沢都市計画公園の変更ほか。傍聴は10人まで(抽選)。☎傍聴を希望する方は午後1時50分までに会場へ。☎都市計画課☎内線4214、FAX(50)8223。

◆Jアラートの全国一斉試験放送を実施します

5月22日(水)午前11時。Jアラートを用いた緊急情報伝達試験が全国一斉に行われます。本市でも防災行政無線の屋外スピーカーなどから試験放送を行います。市が頒布している防災ラジオの緊急割込試験放送も実施します。放送内容＝これは、Jアラートのテストです(3回繰り返し)。こちらは防災ふじさわです。☎防災政策課☎内線2407、FAX(50)8437。

◆暴力団被害無料電話・来所相談会

弁護士・警察官・相談員が、暴力団、反社会的勢力による振り込め詐欺などの被害・紛争に関する相談をお受けします。※秘密厳守。5月31日(金)☆来所相談…午前10時～午後5時、神奈川県弁護士会☆電話相談…☎045(641)1851(午前10時～午後5時30分、当日限り)。☎神奈川県弁護士会☎045(211)7702、FAX045(662)2277または人権男女共同平和国際課☎内線2132、FAX(50)8436。

◆市民のための不動産相続相談会とコンサルティング

5月19日(日)午前10時～午後4時。辻堂駅自由通路。弁護士・税理士などによる不動産問題相談会。☎(特非)湘南不動産コンサルティング協会☎(25)5253または住宅政策課☎内線4283、FAX(50)8223。

以下は広告スペースです。掲載申し込み・問い合わせは広報シティプロモーション課へ。広告内容に関する一切の責任は広告主に帰属し、市が推奨するものではありません。

くらしの情報ガイド

明記のないものは…

- 先着順 ●受け付け＝平日午前8時30分～午後5時(休所日を除く)
- 申し込み不要 ●費用は無料 ●持ち物はお問い合わせください
- ※電話番号などは間違いのないようおかけください



健康・保健

◆精神科医師による精神保健福祉相談・

もの忘れ相談・酒がい相談員による相談

★精神保健福祉相談…6月11日(火)午後1時～3時。精神的な病気やひきこもりなどでお悩みの方または家族。
★もの忘れ相談…6月4日(火)午後1時～3時。もの忘れなどの心配がある方または家族。※二段階方式脳機能テストあり。画像検査はなし。★酒がい相談…6月11日(火)午後2時～4時。アルコールの問題でお悩みの方または家族。いずれも保健所。※治療経験のある方は事前にお問い合わせください。☎電話で保健予防課☎(50)3593、FAX(28)2121へ。

◆うつ病セミナーオンライン研修

「(分かりやすい)うつ病治療ガイドライン」

6月8日(土)午前10時～正午。講師＝北里大学教授稲田健氏。市内在住・在勤でうつ病やストレス関連障がいなどで療養中の方または家族など。☎6月6日(木)までに市のホームページの「電子申請・申請書ダウンロード」から。☎保健予防課☎(50)3593、FAX(28)2121。



◆マンモグラフィ検診車による乳がん検診

6月9日(日)午前9時～正午。市役所本庁舎。☎市の検診と同じ自己負担あり。※対象など詳細は「成人検診のお知らせ」または市のホームページの健康づくり課のページをご覧ください。☎5月13日(月)午前9時から健康づくり課☎(21)7344、FAX(50)0668へ。

◆難病患者のための声楽・コンサート2024 in Fujisawa

6月15日(土)午後2時。六会公民館。難病と診断された方50人(付き添いの方は4人まで)。☎5月10日(金)～31日(金)に電話するか、住所・氏名・電話番号、本人との関係をファクスで保健予防課☎(50)3593、FAX(28)2121へ。

◆こころの体温計

～こころの健康チェックしてみませんか？

こころの健康やストレス状態を、携帯電話やパソコンを利用して調べることができます。利用方法＝市のホームページの保健予防課のページ、右記の2次元コードから。※通信費は自己負担。☎保健予防課☎(50)3593、FAX(28)2121。



◆認知症の方を介護する家族の会～ふれあい会

6月12日(水)午後1時～4時。保健所。現在介護をしている方の情報交換と交流。☎電話で保健予防課☎(50)3593、FAX(28)2121へ。

◆夜もやります！ HIV・梅毒夜間検査

6月6日(木)午後4時30分～7時。保健所。※匿名・即日検査。HIV検査結果が判定保留の場合は、別日に面談でお知らせします。☎市のホームページの保健予防課のページ、市公式LINEから、または電話で同課☎(50)3593、FAX(28)2121へ。※通常のHIV・梅毒検査は毎週木曜日午前9時～10時50分に実施しています。

◆健康づくりウォーキング講座～見どころ満載！

正しい歩き方を身につけよう！

6月1日(土)午前9時30分～11時30分。※小雨決行。村岡公民館。市内在住・在勤・在学で4km程度歩ける方30人。☎5月14日(火)から電話するか、氏名・電話番号をファクスで(公財)藤沢市保健医療財団☎(88)7311、FAX(86)6065へ。



講習・講座



楽しく子育てするために 6月のお知らせ

申し込み 午前9時から市公式LINE「施設案内・予約」から
問い合わせ 南保健センター☎(50)3522、FAX(50)0668
北保健センター☎(50)8215、FAX(88)6447



講座名	対象・人員	とき・ところ	
赤ちゃん教室	離乳食教室(初期)	2023年12月～24年1月生まれの子と保護者。南北各20組。	南…6月25日(火)。北…6月13日(木)。◎午前9時30分～10時40分◎午後1時30分～2時40分。☎5月15日(水)から
	離乳食教室(中期・後期)	23年7月～11月生まれの子と保護者。南北各15組	南…6月20日(木)。北…6月27日(木)。午前9時30分～10時40分。☎5月16日(木)から
	離乳食教室(完了期)	23年3月～6月生まれの子と保護者。南北各15組	南…6月19日(水)。北…6月26日(水)。午前9時30分～10時30分。☎5月16日(木)から
	食物アレルギー教室	23年6月～24年1月生まれの子と保護者。北10組	北…6月10日(月)午前9時30分～10時30分。☎5月16日(木)から
マニキュア	食事と歯の健康(栄養士・歯科衛生士のお話)	出産予定月が24年9月～12月の初妊婦と夫・パートナー。南20組	南…6月14日(金)午前9時30分～11時30分。☎5月24日(金)～6月7日(金)
	妊娠から産後の生活(助産師・保健師のお話)	出産予定月が24年9月～10月の初妊婦と夫・パートナー。南30組	南…6月22日(土)午前9時30分～11時30分。☎5月24日(金)～6月15日(土)
子どもの健康相談	妊産婦・乳幼児(身体計測、健康・食事・育児・歯に関する事などの相談)	南…6月4日(火)午後1時15分～3時15分。北…6月11日(火)午前9時15分～11時。☎各会場へ電話で	

4カ月児健診、9～10カ月児健診は指定医療機関で受診してください。4カ月児健診は個人通知していません
1歳6カ月児健診、2歳児歯科健診、3歳6カ月児健診は個人に通知しています

※南…南保健センター、北…北保健センター

※詳細は市のホームページの健康づくり課のページまたは「ふじさわ子育てガイド」をご覧ください



◆人材バンク体験講座「ふらっとフラッポ」

☆6月5日(水)…楽しく学ぶ遺言・相続講座＝幸松裕子氏、20人。☆6月15日(土)…ビール苦味のアルツハイマー病への予防効果(講師＝戸部廣康氏)、20人。ともに午前10時～11時、市役所本庁舎。☎5月17日(金)から電話するか、件名「ふらっとフラッポ」、氏名(ふりがな)・電話番号、参加希望日をファクス・Eメールで生涯学習総務課☎内線6734、FAX(50)8442、✉fj1-manabi@city.fujisawa.lg.jpへ。

◆女性のための社会参画セミナー

「かなテラス カレッジ」

6月1日、15日、29日、7月6日、20日毎回土曜日午前10時～午後3時30分、全5回。かなテラス。女性を取り巻く社会の現状を学び、地域社会の課題を発見し解決する手法を身に付ける。講師＝ボイスコンサルタント山口容子氏ほか。地域活動・社会活動に参画したい女性30人(抽選)。☎1500円。※託児あり(1歳以上の未就学児5人、☎おやつ代150円、要予約)。☎5月21日(火)午後5時までにかなテラスのホームページから、または電話でかなテラス☎(27)2115へ。☎同施設または人権男女共同平等国際課☎内線2131、FAX(50)8436。



以下は広告スペースです。掲載申し込み・問い合わせは広報シティプロモーション課へ。広告内容に関する一切の責任は広告主に帰属し、市が推奨するものではありません。

藤澤浮世絵館展示

歌川国貞(三代豊国)の役者見立東海道

歌舞伎役者の面影

役者絵と美人画を得意とした歌川国貞(三代豊国)による「役者見立東海道」を展示します。手前に歌舞伎役者、背景に宿場の風景が描かれ、高い人気を得たシリーズです。

問い合わせ 藤澤浮世絵館 ☎(33)0111、☎(30)1817、✉fj-ukiyo@city.fujisawa.lg.jp
(5月7日(火)、月曜日を除く午前10時～午後7時(5月8日(水)～24日(金)は午後5時まで)

と き 5月25日(土)～7月3日(水)
午前10時～午後7時(入館は午後6時30分まで) ※月曜日は休館

東海道 藤沢 平塚間 四ツ家 山帰り



東海道 戸塚 藤沢間 大坂 逢坂



東海道五十三次之内 戸塚 藤沢間 吉田橋 松若

関連イベント いずれも費用は無料

ワークショップ

浮世絵うちわづくり体験

と き 6月23日(日)
◎午前10時30分～午後0時30分
◎午後2時～4時

ところ 藤澤浮世絵館

講師 元藤沢市中学校美術科教員 若林豊氏

定員 各回12人(先着順)

申し込み 5月25日(土)午前10時から電話するか、「ワークショップ」、氏名・電話番号、参加希望時間をファクス・Eメールで藤澤浮世絵館へ

浮世絵すり体験

と き 毎週日曜日午後1時～5時

ところ 藤澤浮世絵館

申し込み 不要

講座

講演会「役者見立東海道」の魅力

と き 6月29日(土)午後2時～3時30分

ところ 明治公民館

講師 神奈川県立歴史博物館 桑山童奈氏

定員 80人(先着順)

申し込み 6月2日(日)午前10時から電話するか、「講演会」、氏名・電話番号をファクス・Eメールで藤澤浮世絵館へ

学芸員によるみどころ解説

と き 6月1日(土)、30日(日)

◎午前11時 ◎午後3時 ※各回30分

ところ 藤澤浮世絵館

定員 各回30人(先着順)

申し込み 不要

休日・夜間などの急患診療



南休日・夜間急病診療所

☎(23)5000

片瀬339-1 (藤沢市医師会館内)



北休日・夜間急病診療所

☎(88)7301

大庭5527-1 (保健医療センター内)

☎は災害時などに「高齢者等避難」以上が発令された際は休診の場合があります

区分	平日夜	土曜夜	土曜深夜	日・祝日昼	日・祝日夜	日・祝日深夜
診療時間 ※1	午後8時～11時	午後6時～11時	午後11時～翌朝午前7時30分	午前9時～午後5時(正午～午後1時はお休み)	午後6時～11時	午後11時～翌朝午前7時30分
内科	☎	○	○	○	○	○
小児科	○	○	○※2	○	○	○※2
	○	○	※3	○	○	※3

※1 受付時間…平日は診療時間終了15分前まで、土・日曜日、祝日は30分前まで(7月1日から、平日も診療時間終了30分前までに変更になります)

※2 北内科の午後11時以降は要事前連絡

※3 小児科の午後11時以降は市民病院☎(25)3111へ(要事前連絡)

	日曜日・祝日 午前9時～午後5時(正午～午後1時はお休み)
耳鼻咽喉科	当番医療機関で実施(☎へお問い合わせください) ※4
眼科	当番医療機関で実施(☎あるいは☎へお問い合わせください) ※4

※4 問い合わせ時間…午前9時～午後4時30分

全国版救急受診アプリ「Q助」 突然の病気やケガのとき、救急車を呼ぶべきかを判断する目安となります。また緊急時にはWEB版からもアクセスできます。

ふじさわ安心ダイヤル24

☎0120(26)0070

※発信者番号は通知設定でおかけください

24時間電話健康相談サービス
健康相談・医療相談・介護相談・育児相談・
メンタルヘルス相談・医療機関情報
表中の診療時間以外はこちらへ

	月～金曜日(夜間)	土曜日(午後1時～翌朝午前8時)
外科・整形外科	午後8時～翌朝午前8時 ☎0120(26)0070で案内	5月11日 藤沢脳神経外科病院 ☎(27)1511 18日 藤沢湘南台病院 ☎(44)1451 25日 藤沢湘南台病院 ☎(44)1451

	日曜日・祝日	
	午前9時～翌朝午前8時	午前9時～午後5時
外科・整形外科	5月 3日 藤沢湘南台病院 ☎(44)1451 4日 藤沢湘南台病院 ☎(44)1451 5日 藤沢湘南台病院 ☎(44)1451 6日 藤沢湘南台病院 ☎(44)1451 12日 藤沢脳神経外科病院 ☎(27)1511 19日 藤沢湘南台病院 ☎(44)1451	5月 3日 山崎脳神経外科クリニック ☎(81)3183 4日 湘南台しらがクリニック ☎(41)4192 5日 小林整形外科・外科 ☎(45)5181 6日 西村整形外科 ☎(81)5027 12日 赤見整形外科 ☎(36)7231 19日 小野整形外科 ☎(29)5593

	日曜日・祝日 午前9時～午後5時(正午～午後1時はお休み)
産婦人科	5月 3日 リーヴァレディースクリニック ☎(54)8827 4日 瀬戸山産婦人科 ☎(43)3335 5日 湘南レディースクリニック ☎(55)5066 6日 辻堂レディースクリニック ☎(21)9057 12日 せき藤沢レディースクリニック ☎(23)8858 19日 湘南レディースクリニック辻堂CX ☎(31)1520

	日曜日・祝日(午前9時30分～正午、午後1時～4時) ※5
歯科	休日急患歯科診療所☎(26)3310 鶴沼石上2-10-6(口腔保健センター内)

※5 受付時間…午前、午後ともに診療時間終了30分前まで