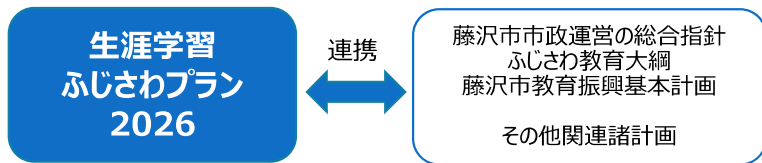


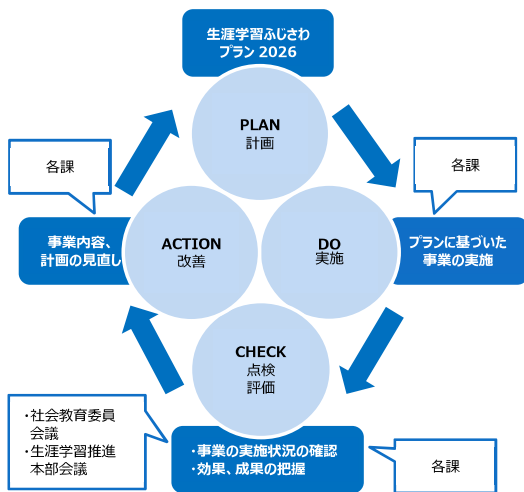
●プランの位置づけ



●プランの期間

年度	令和2年度	3年度	4年度	5年度	6年度	7年度	8年度
生涯学習ふじさわプラン2026			▶ (5年)				
市政運営の総合指針2024		▶ (4年)					
第3期藤沢市教育振興基本計画	▶ (5年)						

●プランの進捗管理



本プランに位置付けている事業の進捗状況や成果を把握するため、PDCAサイクルを活用し進捗管理を行います。

各課	事業における「成果目標」を設け事業効果を明確にし、課題に関する改善点を分析し自己評価を行う。
社会教育委員会	評価の客観性を高めるため、市民視点及び専門的視点を生かした外部評価を行う。
生涯学習推進本部会議	各課による自己評価及び社会教育委員会議の評価について、確認を行う。

生涯学習ふじさわプラン 2026 (概要版) 2022年(令和4年)3月発行

【編集・発行】 藤沢市 生涯学習部 生涯学習総務課

〒251-8601 藤沢市朝日町1番地の1 TEL 0466-50-3561/FAX 0466-50-8442

E-mail fj-manabi@city.fujisawa.lg.jp

生涯学習ふじさわプラン 2026

藤沢市生涯学習推進基本構想・基本計画
令和4年度～令和8年度



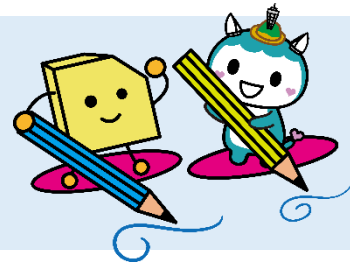
2030年に向けて
世界が合意した
「持続可能な開発目標」です



基本理念 多様な学びと学びあいから 地域の人がつながり 藤沢の未来を創造する

基本目標 1

「学びたい思い」を支援する



施策 1

学習情報の収集・提供の拡充と学習相談機能の充実

取組

- 1 多様な媒体を活用した学習情報の提供
- 2 学習相談・支援窓口の設置

施策 2

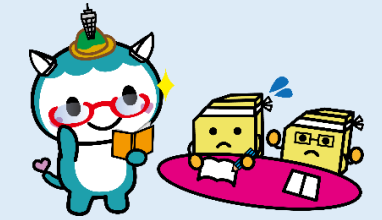
学びのきっかけとなる機会の提供

取組

- 1 気軽に参加できる学習機会の提供
- 2 学習情報が届きにくい市民に向けた学習機会の提供

基本目標 3

「学びあい」を創出する



施策 1

学びと活動が循環する場づくり

取組

- 1 さまざまな世代が集える場の提供
- 2 地域コミュニティの活性化に資する交流

施策 2

学びあう「つながりづくり」の支援

取組

- 1 つながりづくりの情報ネットワーク化
- 2 グループ・サークル活動の支援

施策 3

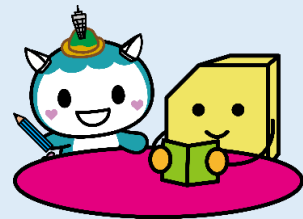
多様な主体との連携・協働による学習機会の創出

取組

- 1 NPO・市民活動団体、企業との連携
- 2 学校・家庭・地域との連携

基本目標 2

「学べる機会」を提供する



施策 1

誰もが学べる環境づくり

取組

- 1 ICTを活用した学習機会の提供
- 2 学習に参加しやすい体制づくり

施策 2

人生100年時代を見据えた学習機会の拡充

取組

- 1 社会人の学びなおしに関する学びの支援
- 2 子育て・家庭教育に関する学びの支援
- 3 健康づくりに関する学習機会の提供
- 4 生きがいづくりにつながる学習機会の提供

施策 3

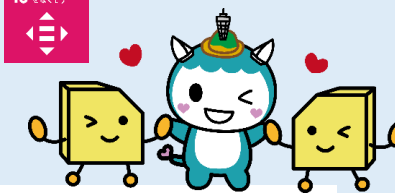
藤沢らしさを生かした学習資源の活用

取組

- 1 資源を生かしたスポーツの普及
- 2 歴史・文化を未来へつなげる学び

基本目標 4

「学んだ成果」を生かしつなげる



施策 1

学習成果を活動につなぐ仕組みづくり

取組

- 1 ボランティアの養成・活用
- 2 日頃の学びを披露する場の提供

施策 2

現代的・社会的な課題に応える学びの推進

取組

- 1 共生社会実現に向けた学び
- 2 安全・安心に係る学び
- 3 SDGsに係る学び

施策 3

学びを生かした「ひとづくり」の支援

取組

- 1 未来を担う人材の育成
- 2 地域で活躍する人材の発掘
- 3 コーディネート機能の充実