

報告事項2

藤沢都市計画公園の変更について

藤沢都市計画公園2・2・16号	高根公園
藤沢都市計画公園2・2・19号	下沢公園
藤沢都市計画公園2・2・22号	花沢公園
藤沢都市計画公園2・2・32号	北浜見山公園
藤沢都市計画公園2・2・33号	勘久公園

都市計画公園・緑地見直しについて

藤沢市の都市計画公園・緑地は、昭和32年「藤沢総合都市計画」に基づき、都市計画決定(変更)された110箇所の公園・緑地が、今日の公園・緑地配置計画の原型を形成しています。

その後は、都市計画公園・緑地の追加とともに、土地区画整理事業と相まって、着実に都市計画公園・緑地の整備を推進してきたものの、都市計画決定(当初)から20年以上事業に着手していない、いわゆる「**長期未着手都市計画公園・緑地**」が多数存在しており、長期的な建築制限等の課題を抱えています。

また、将来に向けた人口減少、少子・超高齢化の進展、大規模自然災害への対策及びこれらに伴う財政状況の変化等、都市を取り巻く社会経済情勢が大きく変化していくことが予測されます。

↓
平成27年3月 神奈川県 「都市計画公園・緑地見直しガイドライン」策定

↓
平成28年3月 藤沢市 「藤沢市都市計画公園・緑地見直しの基本的な考え方」策定

↓
平成28年5月 藤沢市 「都市計画公園・緑地見直し専門部会」(学識経験者)設置

↓
平成30年3月 藤沢市 「**藤沢市都市計画公園・緑地見直し方針**」策定

※長期未着手都市計画公園・緑地の個々の計画の必要性を再確認

見直し結果

見直し対象公園・緑地 : 55箇所

廃止候補 : 0箇所

「藤沢総合都市計画」は都市計画公園・緑地の配置が適正に計画されている。
公園の整備により、防災上の課題への対応も可能。

存続候補 : 32箇所

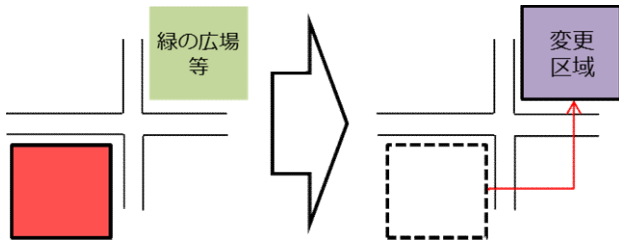
近隣に活用できる市有地がなく当初計画を変えない箇所。

変更候補 : **23箇所**

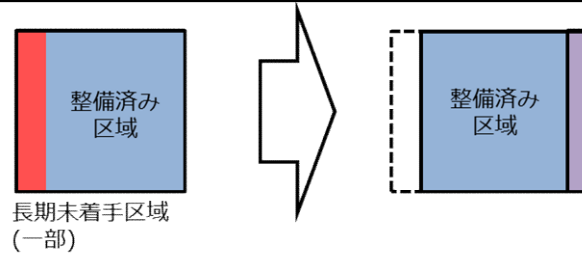
☒①② 近隣に活用できる市有地がある箇所。

☒③④ 一部が整備済みで、当該公園及び周辺の公園整備状況を考慮し、機能や整備水準が確保されているため、これ以上整備を行わない箇所。

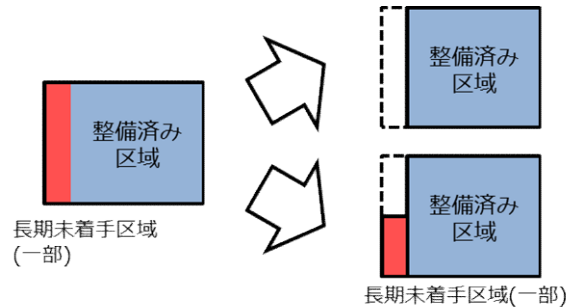
①周辺に代替候補地（市有地）がある場合



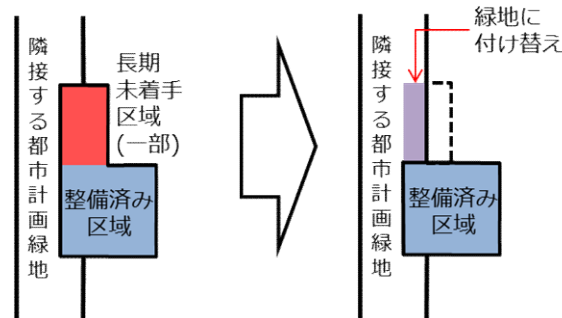
②隣接地に代替候補地（市有地）がある場合







③整備済み区域等により、機能が充足している場合



④整備済み区域等により、機能が充足しているものの、ネットワークの関係上、隣接する都市計画緑地に付け替える場合



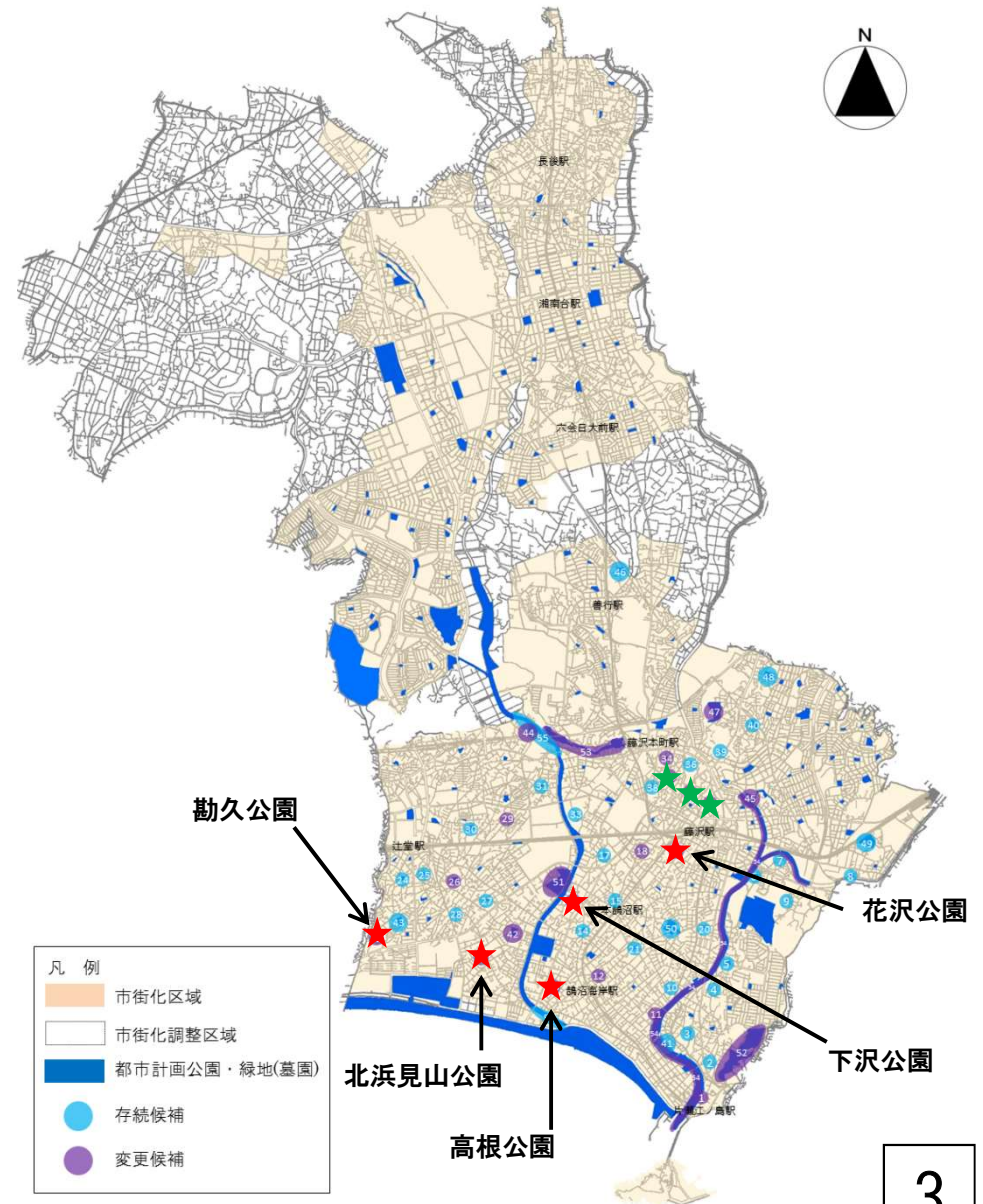
凡例

-  : 都市計画公園・緑地の区域
-  : 長期未着手区域
-  : 整備済み区域
-  : 変更区域
-  : 緑の広場等

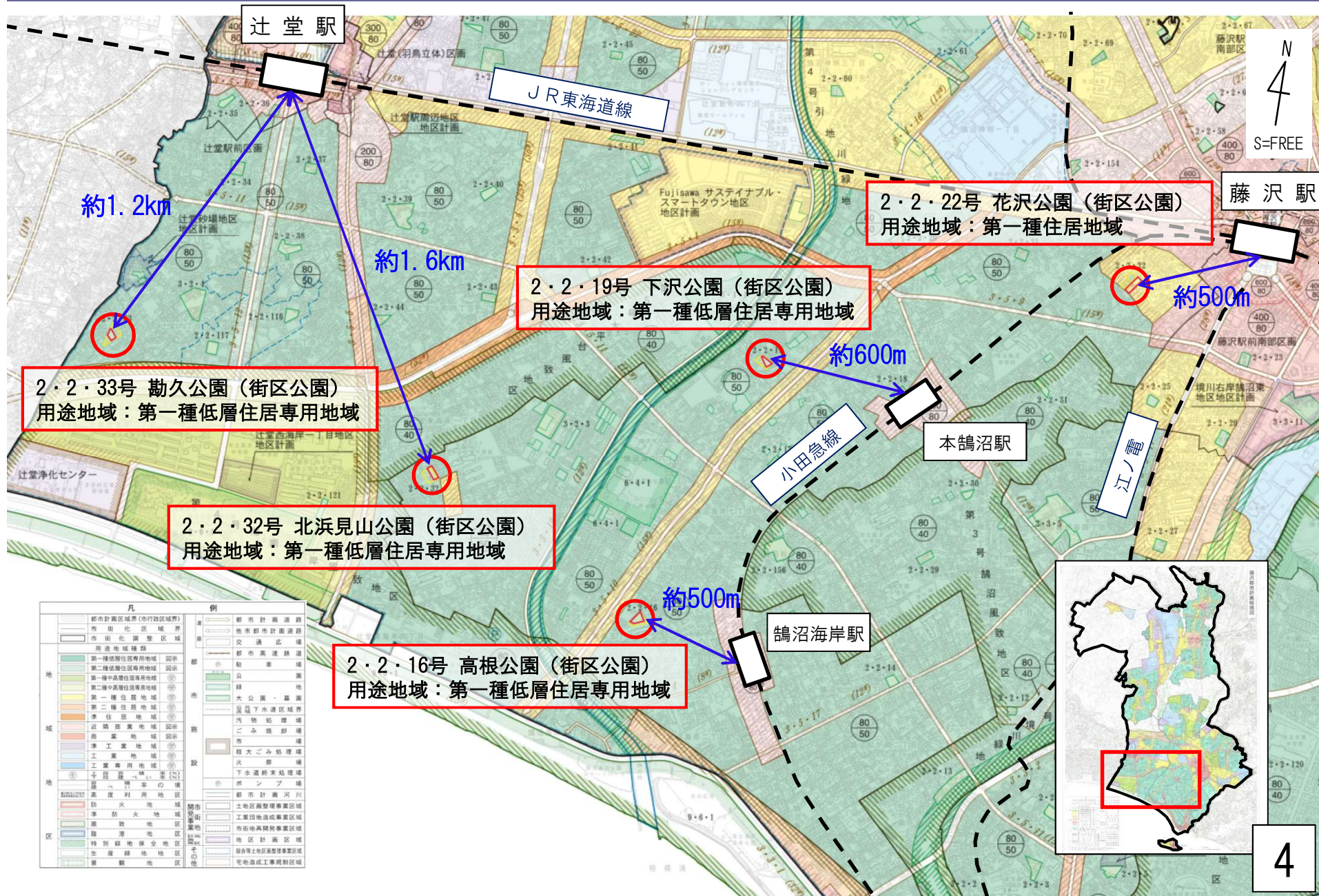
変更候補

【変更候補】 23箇所

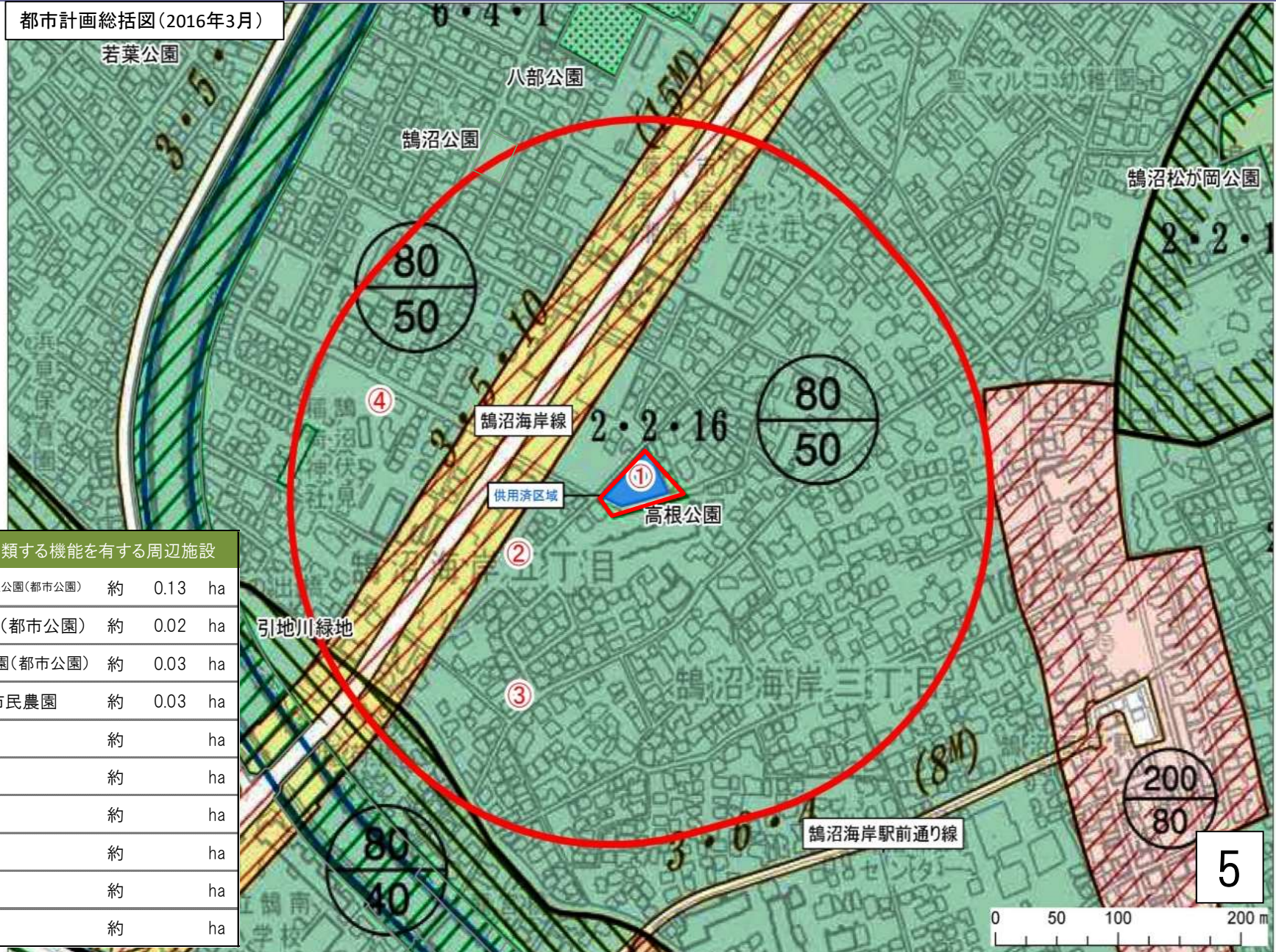
公園名	種別	13地区	想定される変更パターン
2・2・1号 州花公園	街区	片瀬	③④
7・4・1号 片瀬山公園	風致	片瀬	③
2・2・13号 下藤ヶ谷公園	街区	鵜沼	③④
2・2・15号 一木公園	街区	鵜沼	③
2・2・16号 高根公園	街区	鵜沼	③
2・2・19号 下沢公園	街区	鵜沼	③
2・2・21号 大東公園	街区	鵜沼	①
2・2・22号 花沢公園	街区	鵜沼	①
2・2・32号 北浜見山公園	街区	辻堂	③
2・2・33号 勘久公園	街区	辻堂	③
2・2・39号 北町公園	街区	辻堂	③
3・2・3号 太平台公園	近隣	辻堂	③
5・4・1号 長久保公園	総合	辻堂	③
2・2・57号 東横須賀公園	街区	藤沢	令和元年6月変更
2・2・65号 中横須賀公園	街区	藤沢	③
2・2・66号 吉野町公園	街区	藤沢	令和元年6月変更
2・2・68号 入町公園	街区	藤沢	令和元年6月変更
3・2・9号 御所ヶ谷公園	近隣	藤沢	③
3・3・2号 翠ヶ丘公園	近隣	藤沢	②
2・2・45号 蛙池公園	街区	明治	①
3・2・6号 柏山公園	近隣	明治	③
1号 伊勢山緑地	緑地		②
3号 境川緑地	緑地		③



位置図



2・2・16号 高根公園 カルテ「都市計画総括図拡大」



公園・緑地に類する機能を有する周辺施設		
①	2・2・16 高根公園(都市公園)	約 0.13 ha
②	鶴南公園(都市公園)	約 0.02 ha
③	南高根公園(都市公園)	約 0.03 ha
④	第13号市民農園	約 0.03 ha
⑤		約 ha
⑥		約 ha
⑦		約 ha
⑧		約 ha
⑨		約 ha
⑩		約 ha

新旧対照図 (2・2・16号 高根公園)

変更前



変更後

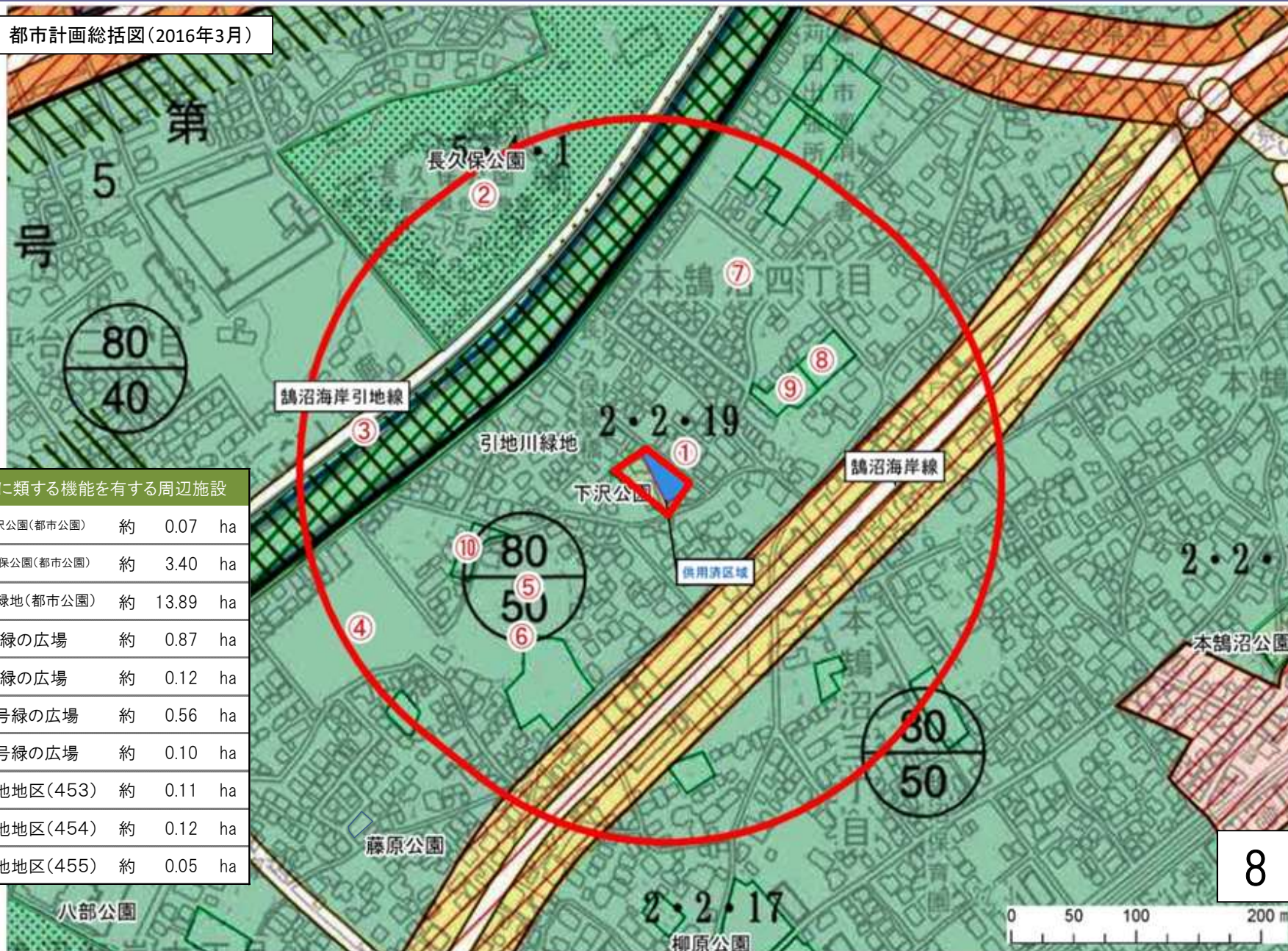


2・2・16号 高根公園 開設状況



2・2・19号 下沢公園 カルテ「都市計画総括図拡大」

都市計画総括図(2016年3月)



公園・緑地に類する機能を有する周辺施設

①	2・2・19下沢公園(都市公園)	約	0.07	ha
②	5・4・1長久保公園(都市公園)	約	3.40	ha
③	4引地川緑地(都市公園)	約	13.89	ha
④	第63号緑の広場	約	0.87	ha
⑤	第70号緑の広場	約	0.12	ha
⑥	第149号緑の広場	約	0.56	ha
⑦	第214号緑の広場	約	0.10	ha
⑧	生産緑地地区(453)	約	0.11	ha
⑨	生産緑地地区(454)	約	0.12	ha
⑩	生産緑地地区(455)	約	0.05	ha

新旧対照図 (2・2・19号 下沢公園)

変更前



変更後



2・2・19号 下沢公園 開設状況

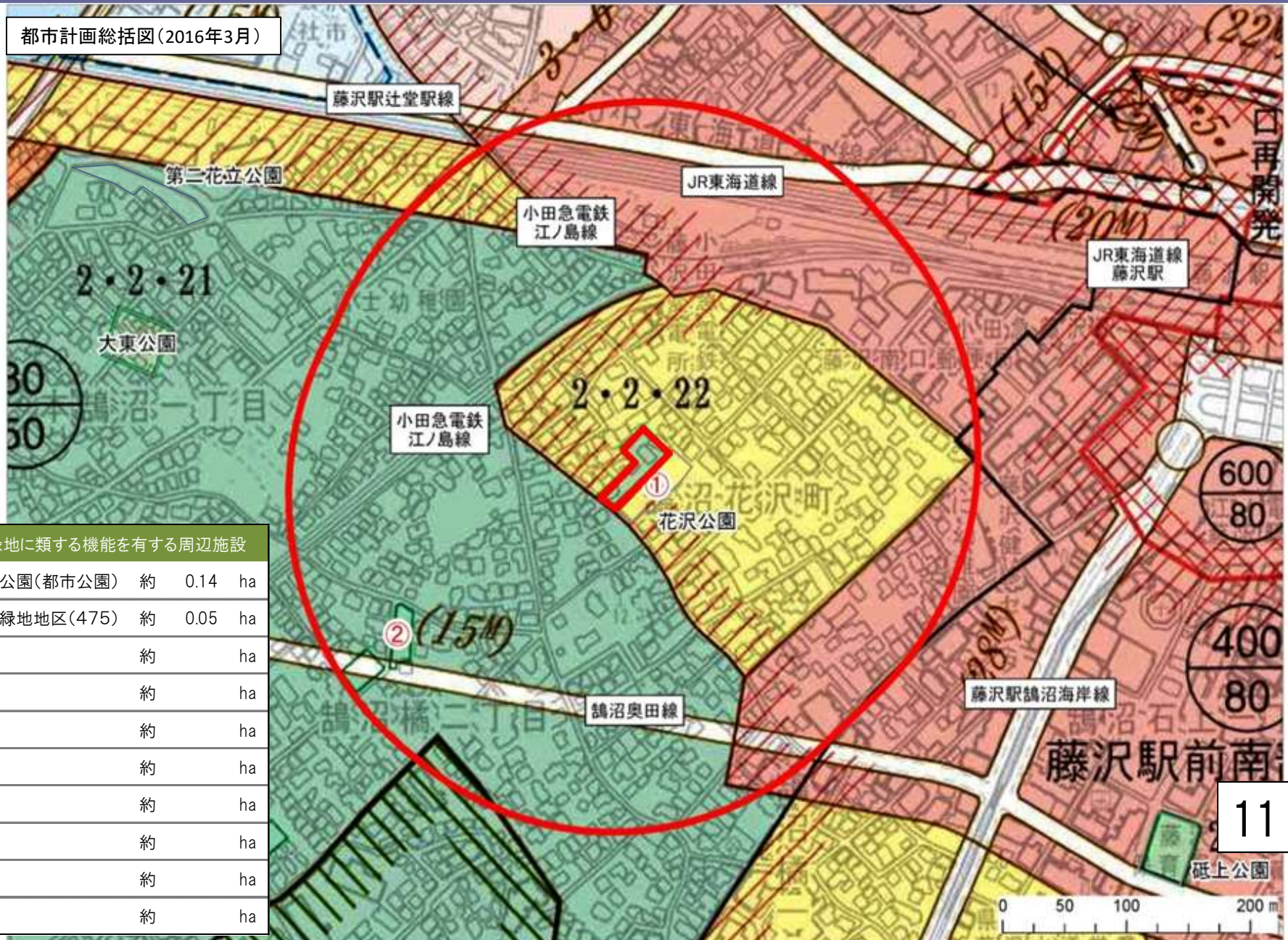
②



①



2・2・22号 花沢公園 カルテ「都市計画総括図拡大」



公園・緑地に類する機能を有する周辺施設		
①	花沢公園(都市公園)	約 0.14 ha
②	生産緑地地区(475)	約 0.05 ha
③		約 ha
④		約 ha
⑤		約 ha
⑥		約 ha
⑦		約 ha
⑧		約 ha
⑨		約 ha
⑩		約 ha

新旧対照図 (2・2・22号 花沢公園)

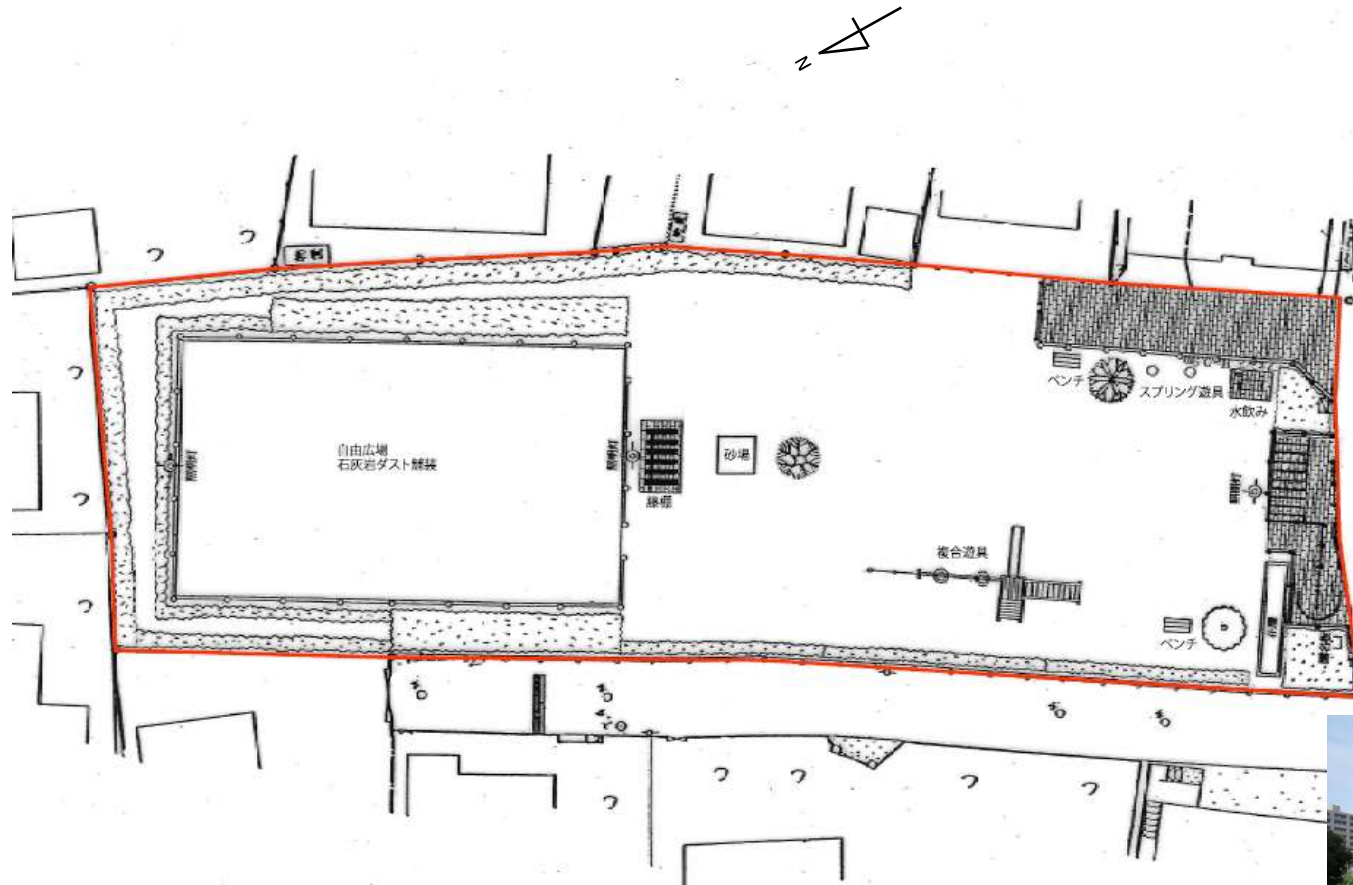
変更前



変更後



2・2・22号 花沢公園 開設状況



①



①

②

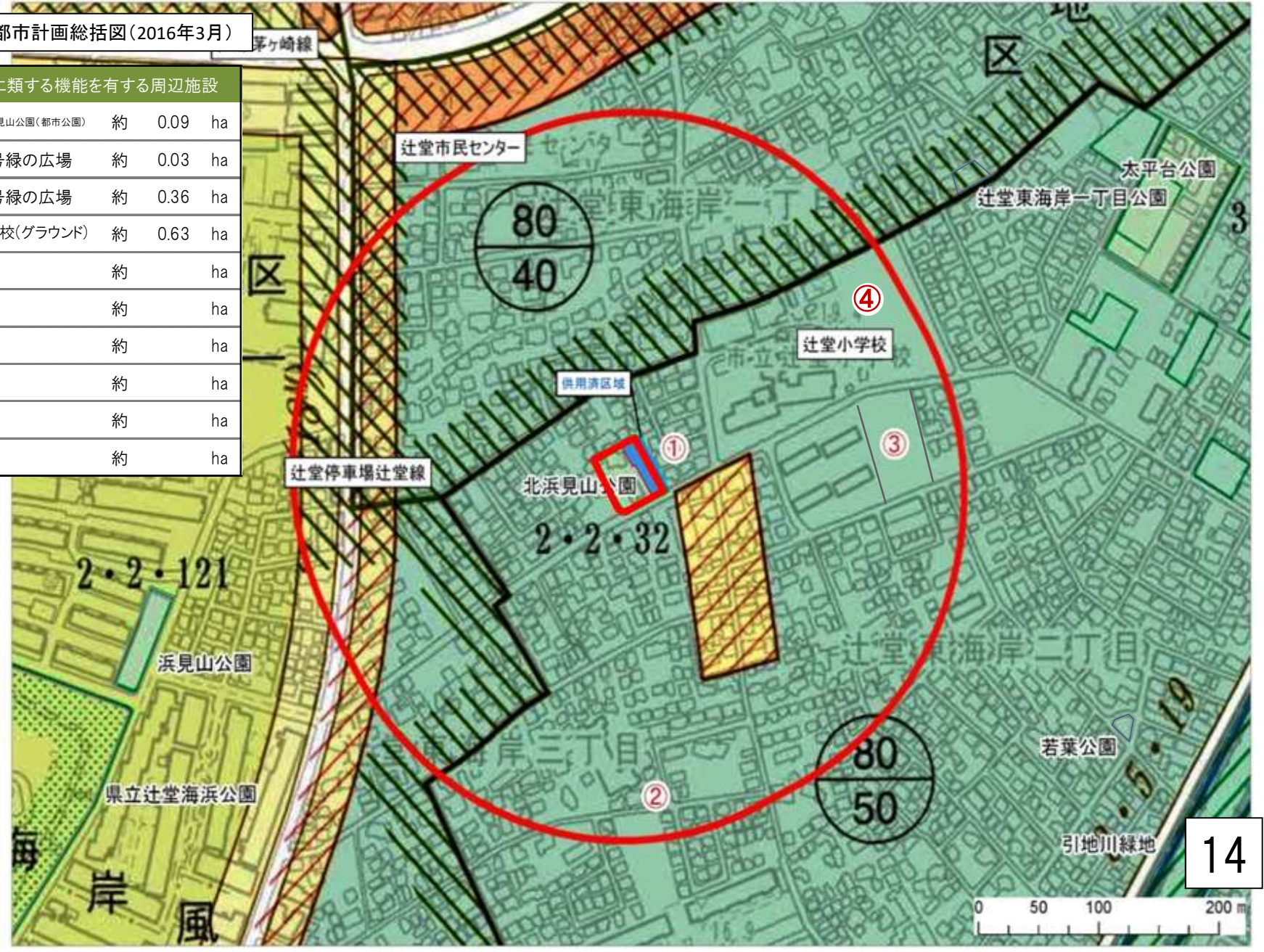
②



2・2・32号 北浜見山公園 カルテ「都市計画総括図拡大」

都市計画総括図(2016年3月)

公園・緑地に類する機能を有する周辺施設		
①	2・2・32北浜見山公園(都市公園)	約 0.09 ha
②	第293号緑の広場	約 0.03 ha
③	第323号緑の広場	約 0.36 ha
④	辻堂小学校(グラウンド)	約 0.63 ha
⑤		約 ha
⑥		約 ha
⑦		約 ha
⑧		約 ha
⑨		約 ha
⑩		約 ha

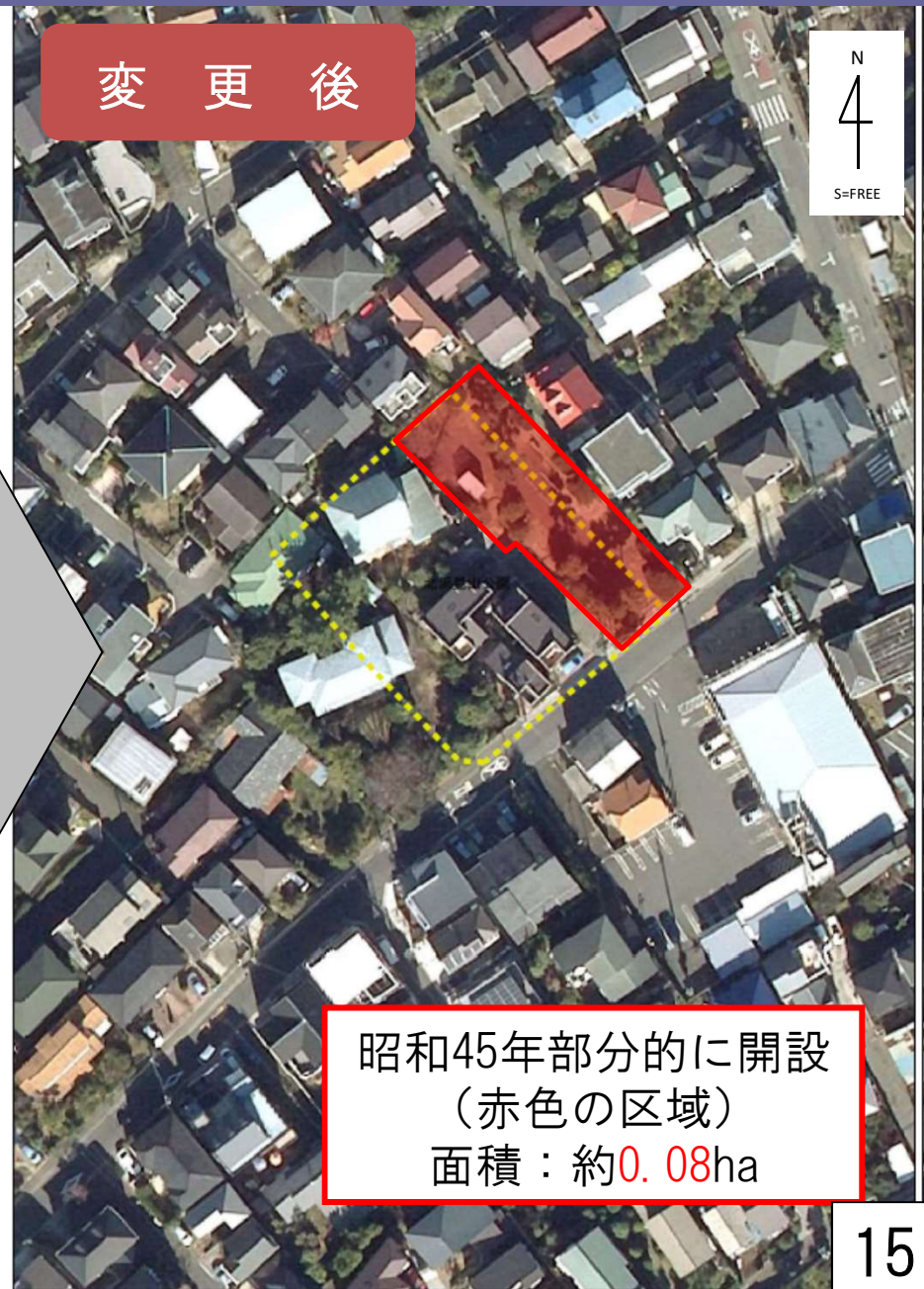


新旧対照図 (2・2・32号 北浜見山公園)

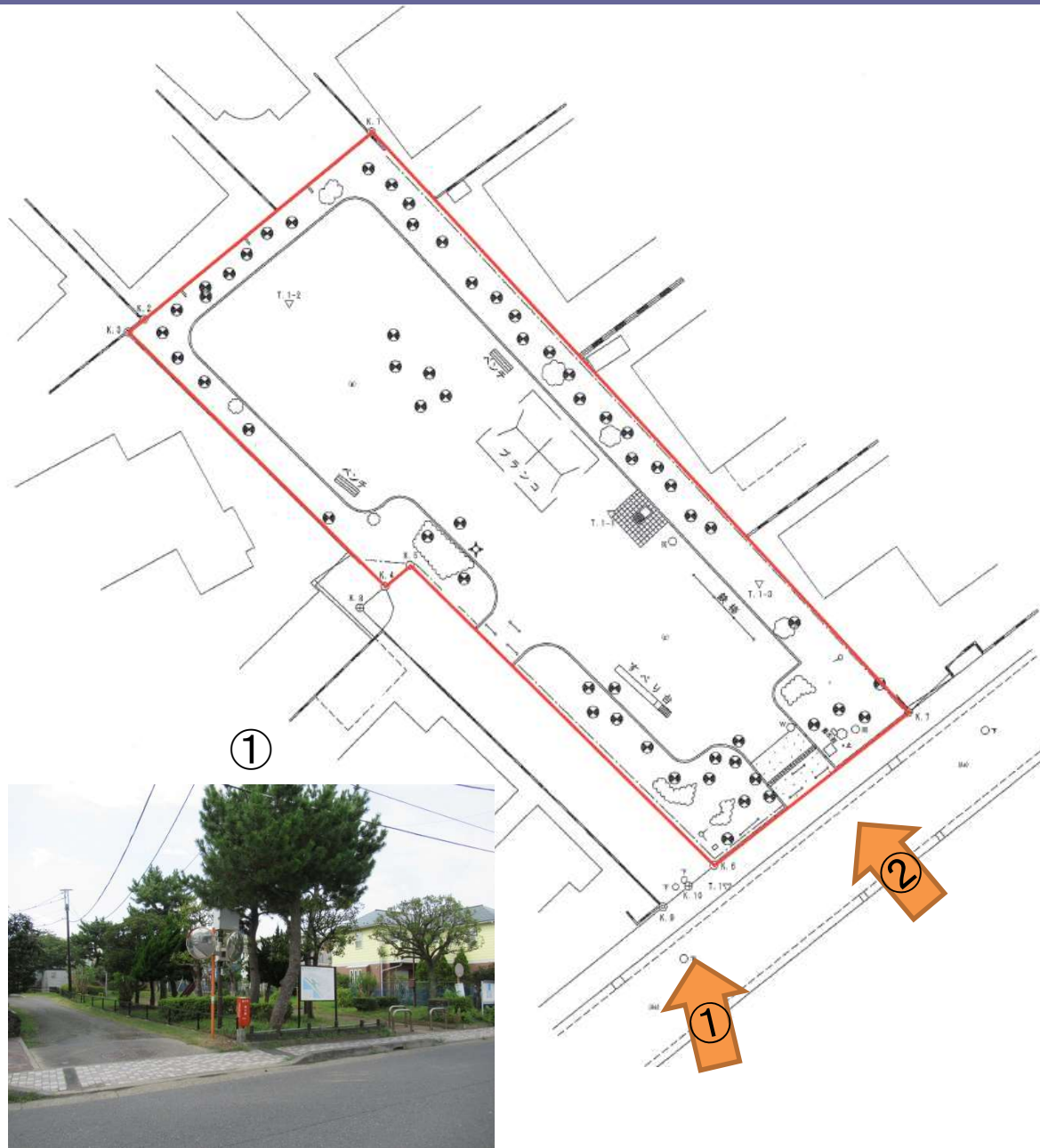
変更前



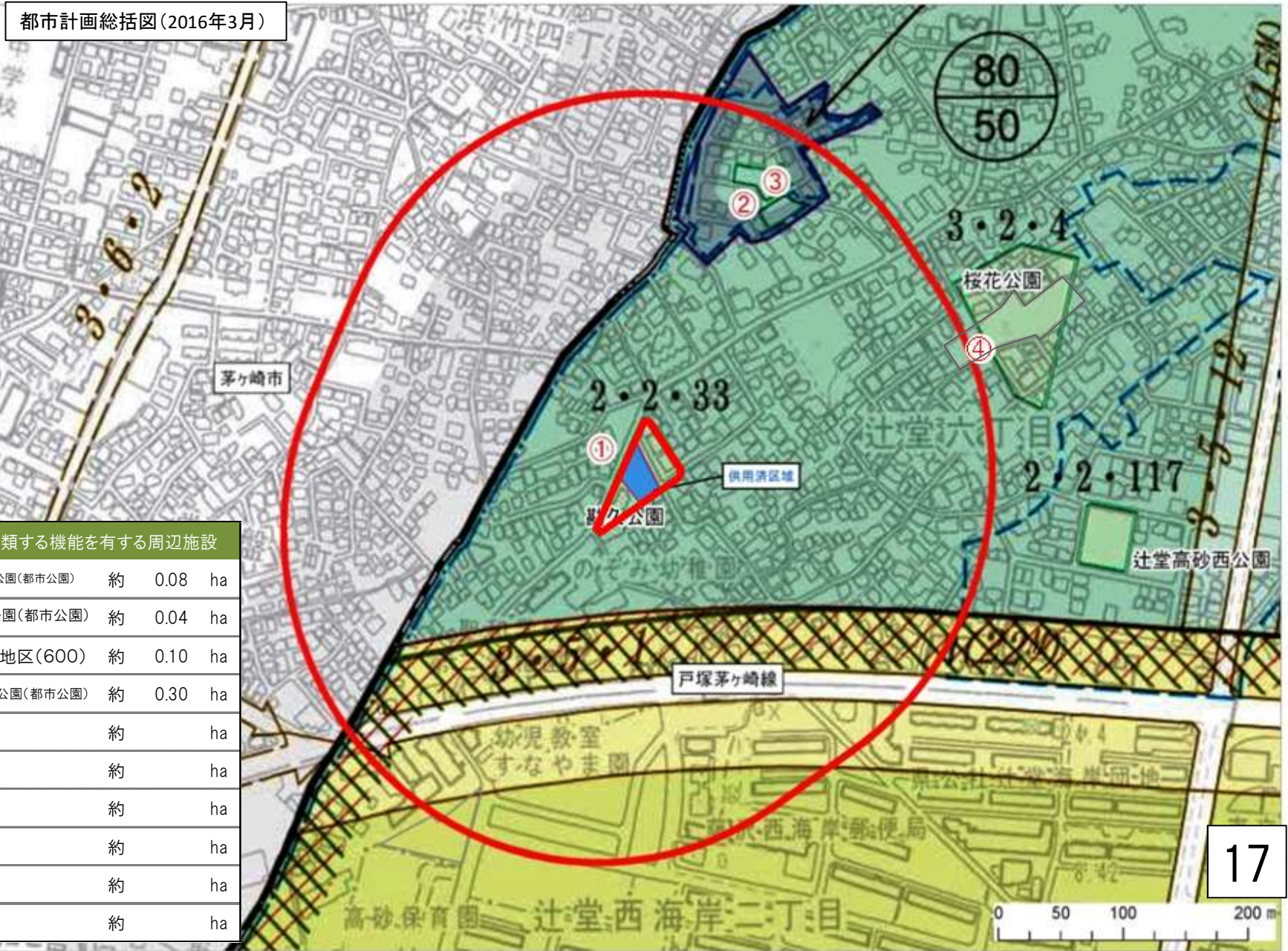
変更後



2・2・32号 北浜見山公園 開設状況



2・2・33号 勘久公園 カルテ「都市計画総括図拡大」



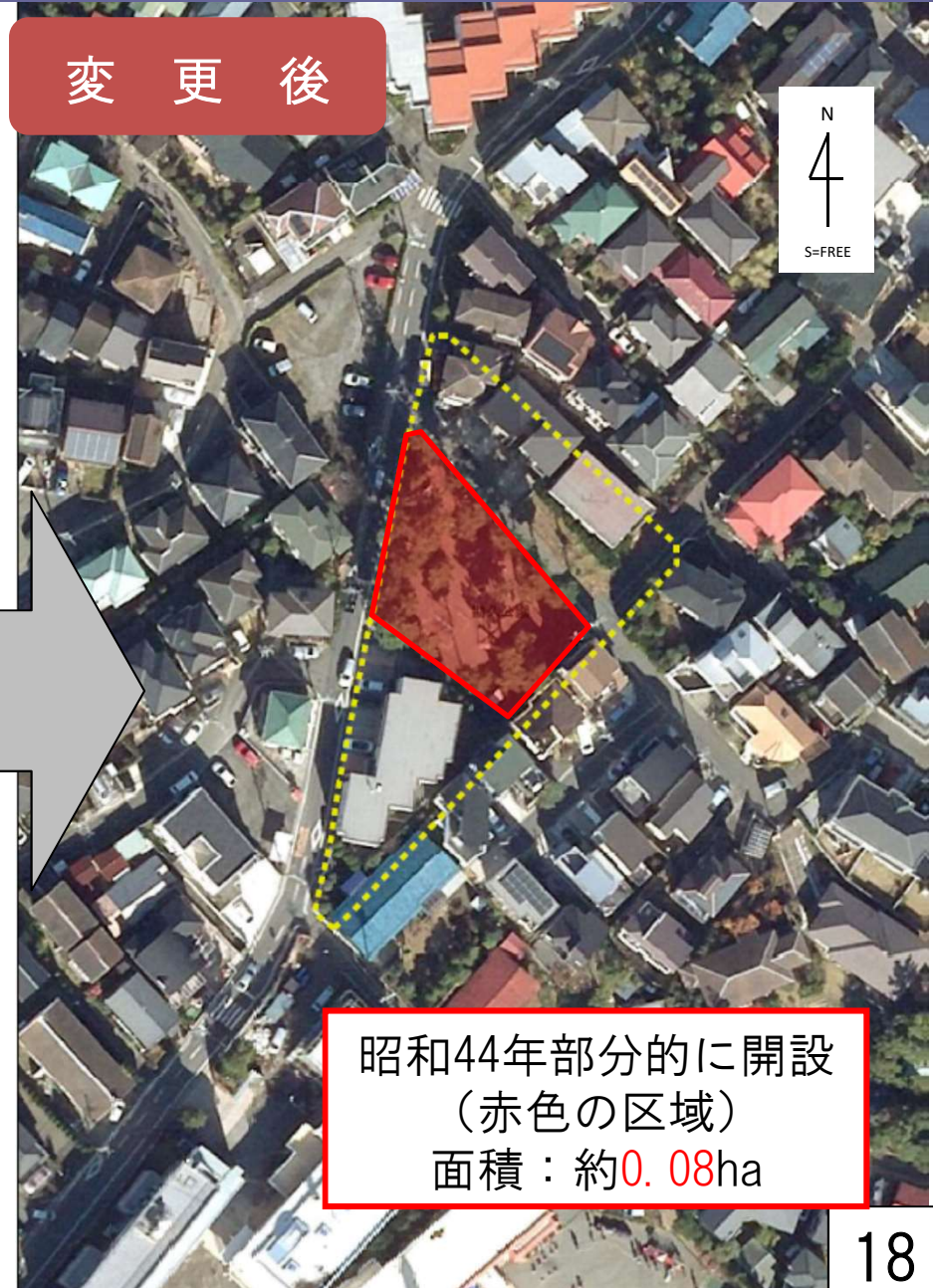
公園・緑地に類する機能を有する周辺施設		
①	2・2・33勘久公園(都市公園)	約 0.08 ha
②	辻堂砂場公園(都市公園)	約 0.04 ha
③	生産緑地地区(600)	約 0.10 ha
④	3・2・4桜花公園(都市公園)	約 0.30 ha
⑤		約 ha
⑥		約 ha
⑦		約 ha
⑧		約 ha
⑨		約 ha
⑩		約 ha

新旧対照図 (2・2・33号 勘久公園)

変更前



変更後



2・2・33号 勘久公園 開設状況

②



②



③



①



今後の予定

・土地所有者への個別説明 完了 ・神奈川県との事前協議 完了



1月21日 都市計画説明会（鵜沼地区）
1月23日 都市計画説明会（辻堂地区）



2月上旬 神奈川県との法定協議



3月中旬から4月上旬 法定縦覧



5月下旬（予定） 藤沢市都市計画審議会

報告事項2

藤沢都市計画公園の変更について

藤沢都市計画公園2・2・16号	高根公園
藤沢都市計画公園2・2・19号	下沢公園
藤沢都市計画公園2・2・22号	花沢公園
藤沢都市計画公園2・2・32号	北浜見山公園
藤沢都市計画公園2・2・33号	勘久公園