

報告事項1

藤沢都市計画公園の変更について

藤沢都市計画公園2・2・45号 蛙池公園
藤沢都市計画公園2・2・77号 大門公園

都市計画公園・緑地見直しについて

藤沢市の都市計画公園・緑地は、昭和32年「藤沢総合都市計画」に基づき、都市計画決定(変更)された110箇所の公園・緑地が、今日の公園・緑地配置計画の原型を形成しています。

その後は、都市計画公園・緑地の追加とともに、土地区画整理事業と相まって、着実に都市計画公園・緑地の整備を推進してきたものの、都市計画決定(当初)から20年以上事業に着手していない、いわゆる「長期未着手都市計画公園・緑地」が多数存在しており、長期的な建築制限等の課題を抱えています。

また、将来に向けた人口減少、少子・超高齢化の進展、大規模自然災害への対策及びこれらに伴う財政状況の変化等、都市を取り巻く社会経済情勢が大きく変化していくことが予測されます。

↓
平成27年3月 神奈川県 「都市計画公園・緑地見直しガイドライン」策定

↓
平成28年3月 藤沢市 「藤沢市都市計画公園・緑地見直しの基本的な考え方」策定

↓
平成28年5月 藤沢市 「都市計画公園・緑地見直し専門部会」(学識経験者)設置

↓
平成30年3月 藤沢市 「藤沢市都市計画公園・緑地見直し方針」策定

※長期未着手都市計画公園・緑地の個々の計画の必要性を再確認

見直し結果

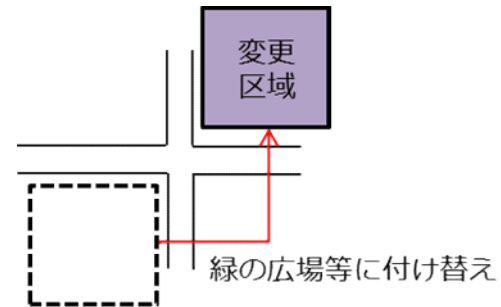
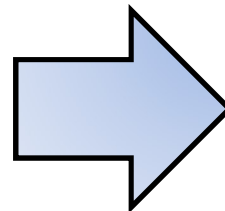
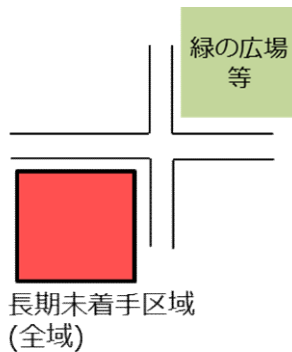
【見直し対象公園・緑地】 55箇所

廃止候補	0箇所	・周辺の公園整備状況により、当該公園・緑地の必要性が確認されない場合
変更候補	23箇所	・見直し対象公園・緑地の必要性等が確認される中、周囲に代替先の適地(市有地)が見込まれる場合 ・見直し対象公園・緑地の一部整備済み区域の機能充足や周囲に存在する都市公園が代替性を有している場合
存続候補	32箇所	・見直し対象公園・緑地の必要性等が確認されるものの、周囲に代替先の適地(市有地)が見込まれない場合 ※周辺の土地利用転換などの機会を捉え、適時適切に都市計画変更等の手続きを実施していく

2・2・45号 蛙池公園

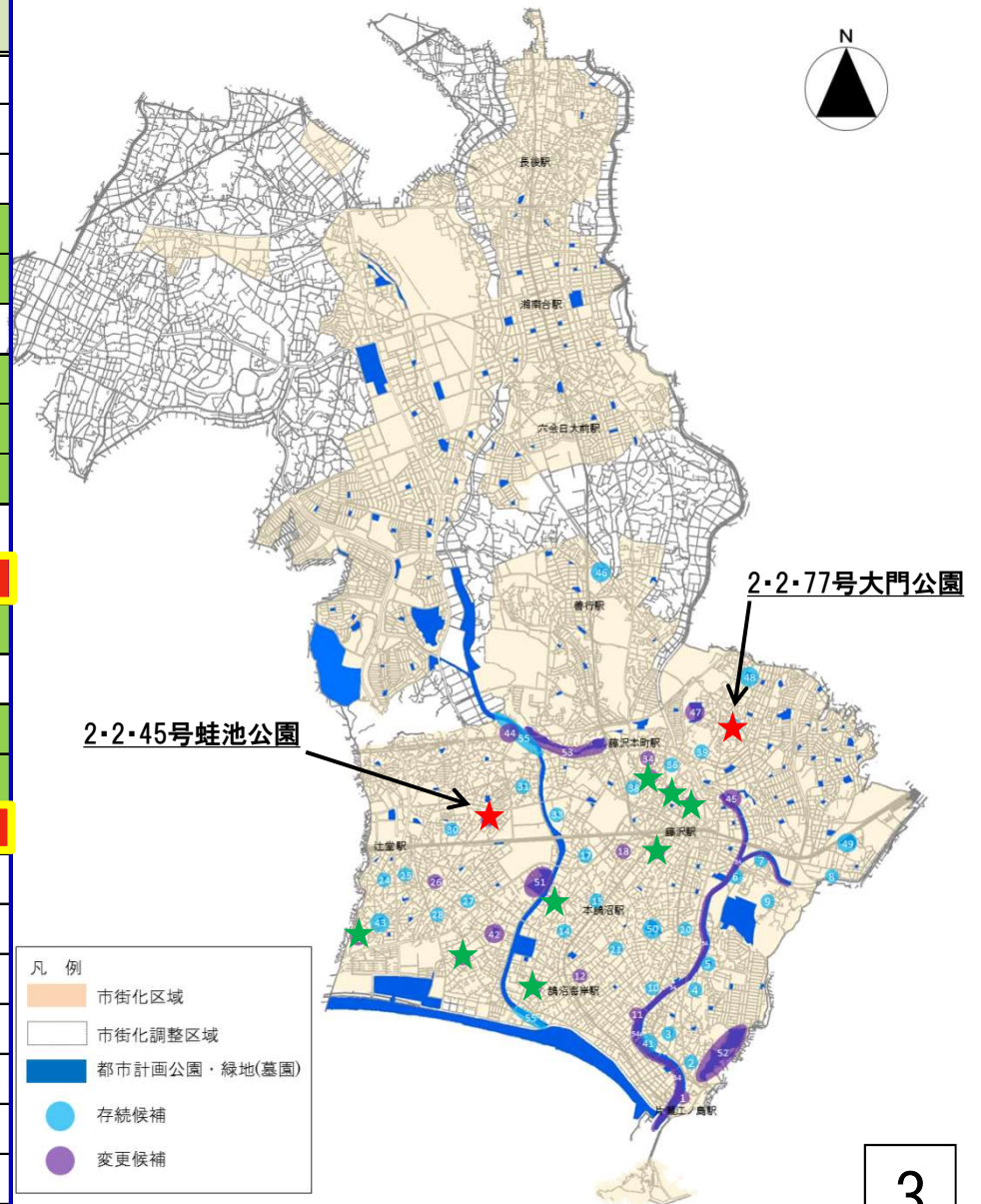
2・2・77号 大門公園

周辺に代替候補地（市有地）がある場合

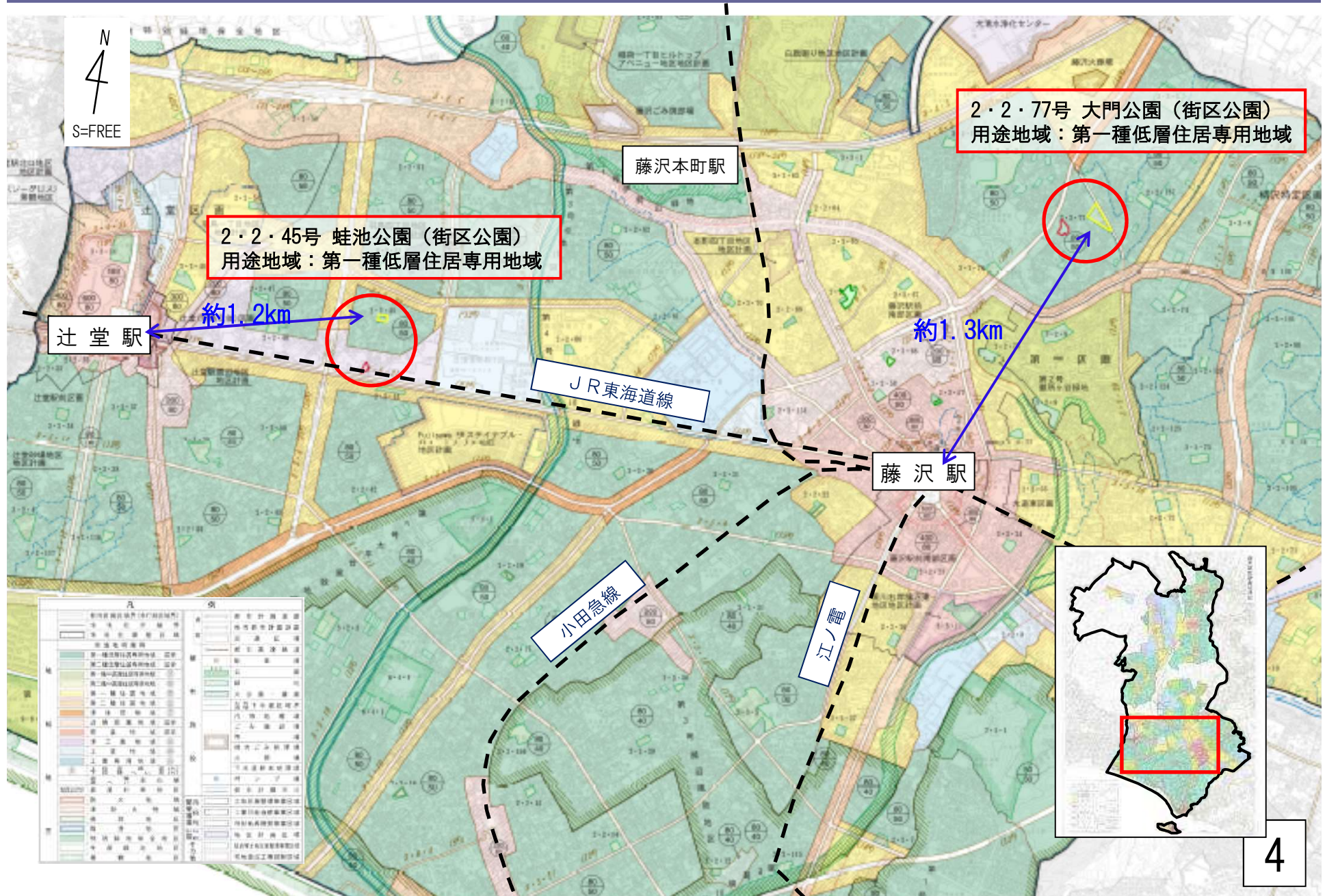


変更候補一覧

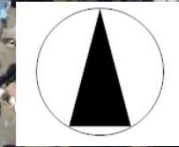
カルテ No.	公園名	種別	13地区	想定される変更パターン
1	2・2・1 州花公園	街区	片瀬	④
11	2・2・13 下藤ヶ谷公園	街区	鶴沼	④
12	2・2・15 一木公園	街区	鶴沼	③
13	2・2・16 高根公園	街区	鶴沼	令和2年10月変更
16	2・2・19 下沢公園	街区	鶴沼	令和2年10月変更
18	2・2・21 大東公園	街区	鶴沼	①
19	2・2・22 花沢公園	街区	鶴沼	令和2年10月変更
22	2・2・32 北浜見山公園	街区	辻堂	令和2年10月変更
23	2・2・33 勘久公園	街区	辻堂	令和2年10月変更
26	2・2・39 北町公園	街区	辻堂	③
29	2・2・45 蛙池公園	街区	明治	①
32	2・2・57 東横須賀公園	街区	藤沢	令和元年6月変更
34	2・2・65 中横須賀公園	街区	藤沢	③
35	2・2・66 吉野町公園	街区	藤沢	令和元年6月変更
37	2・2・68 入町公園	街区	藤沢	令和元年6月変更
40	2・2・77 大門公園	街区	藤沢	①
42	3・2・3 太平台公園	近隣	辻堂	③
44	3・2・6 柏山公園	近隣	明治	③
45	3・2・9 御所ヶ谷公園	近隣	藤沢	③
47	3・3・2 翠ヶ丘公園	近隣	藤沢	②
51	5・4・1 長久保公園	総合	辻堂	③
52	7・4・1 片瀬山公園	風致	片瀬	③
53	1 伊勢山緑地	緑地		②
54	3 境川緑地	緑地		③



位置図



蛙池(がるいけ)公園 (航空写真)

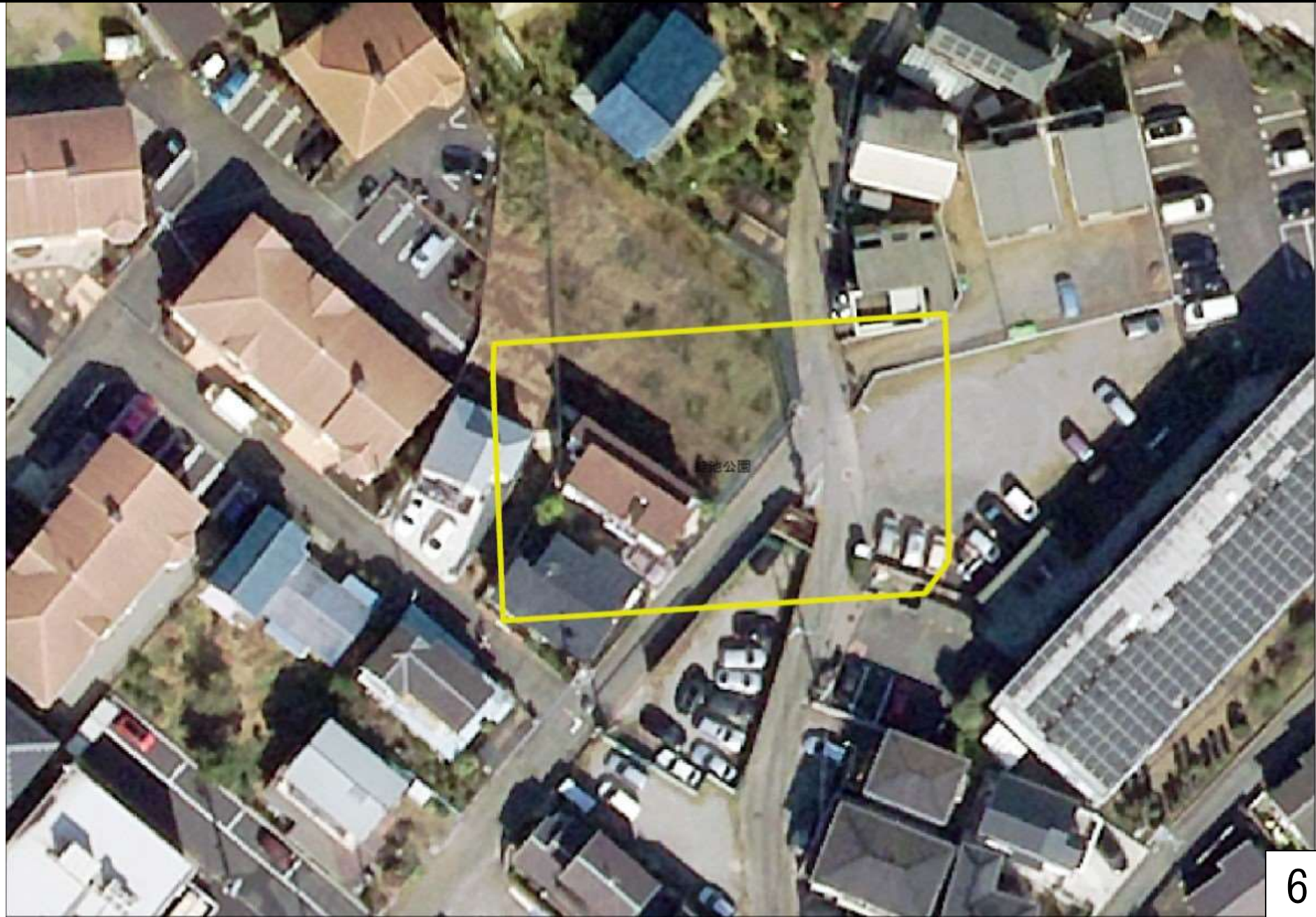


変更前の区域
(昭和32年決定時)

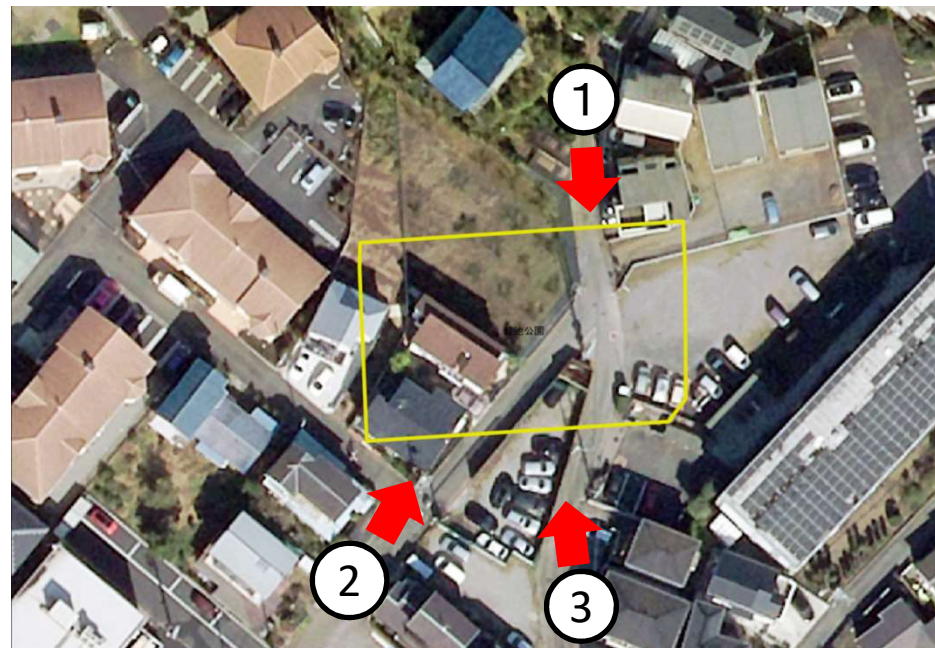
0.11ha



蛙池公園 (拡大)



蛙池公園 (現況写真)

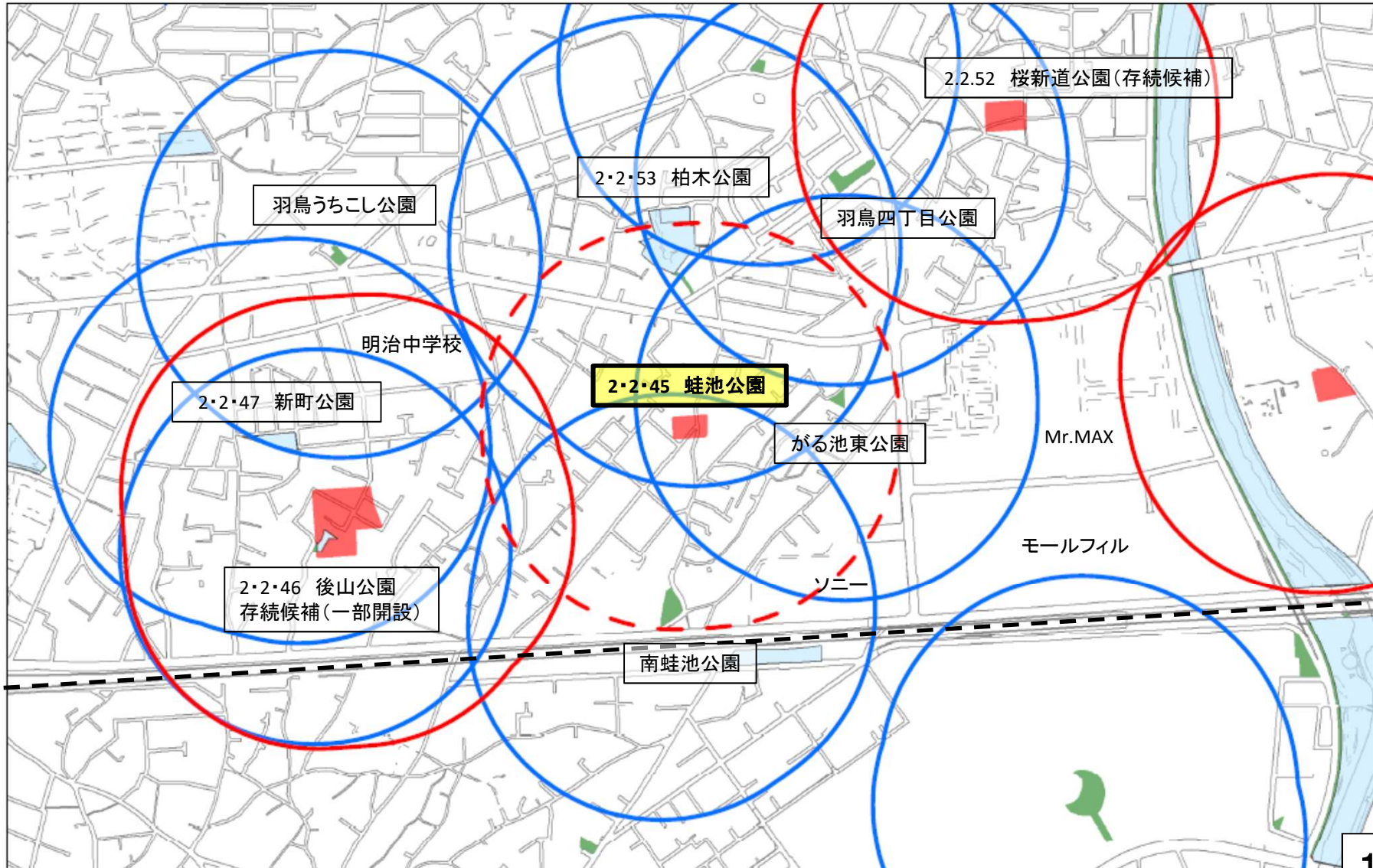


蛙池公園 周辺都市公園



蛙池公園 誘致圏域

誘致圏域250mバッファ円 青円:開設済み公園誘致圏域 赤円:未着手公園誘致圏域



蛙池公園（変更案）



変更前の区域
(昭和32年決定時)

0.11ha



変更後の区域
(南蛙池公園)

0.09ha



南蛙池公園 現況平面図



市町名	藤 沢 市
事項	
件 名	南蛙池公園
図面の名称	平 面 図
縮 尺	1/250
番 号	
作成年月日	

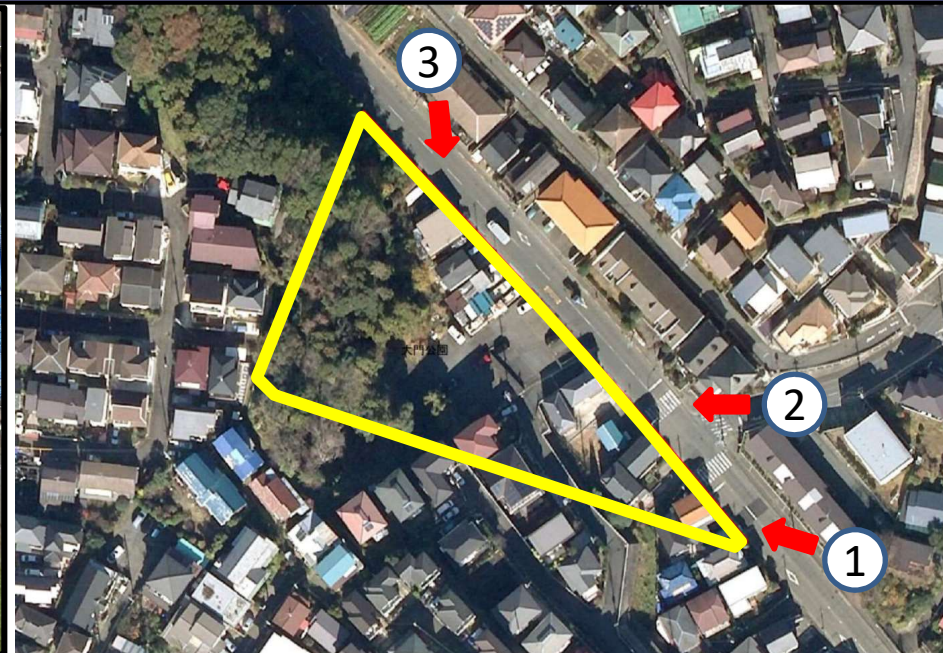
大門公園 (航空写真)



大門公園 (拡大)

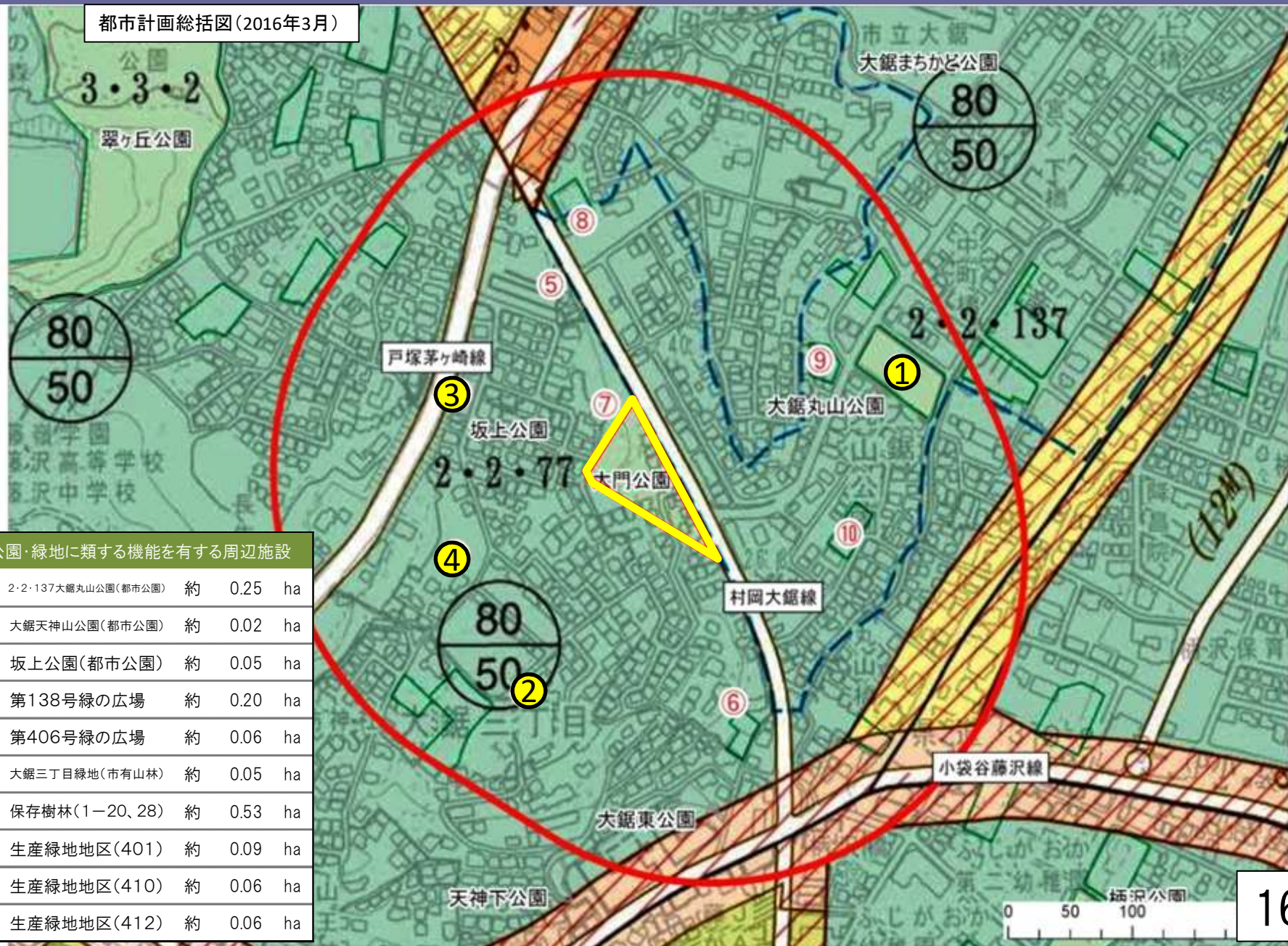


大門公園 (現況写真)



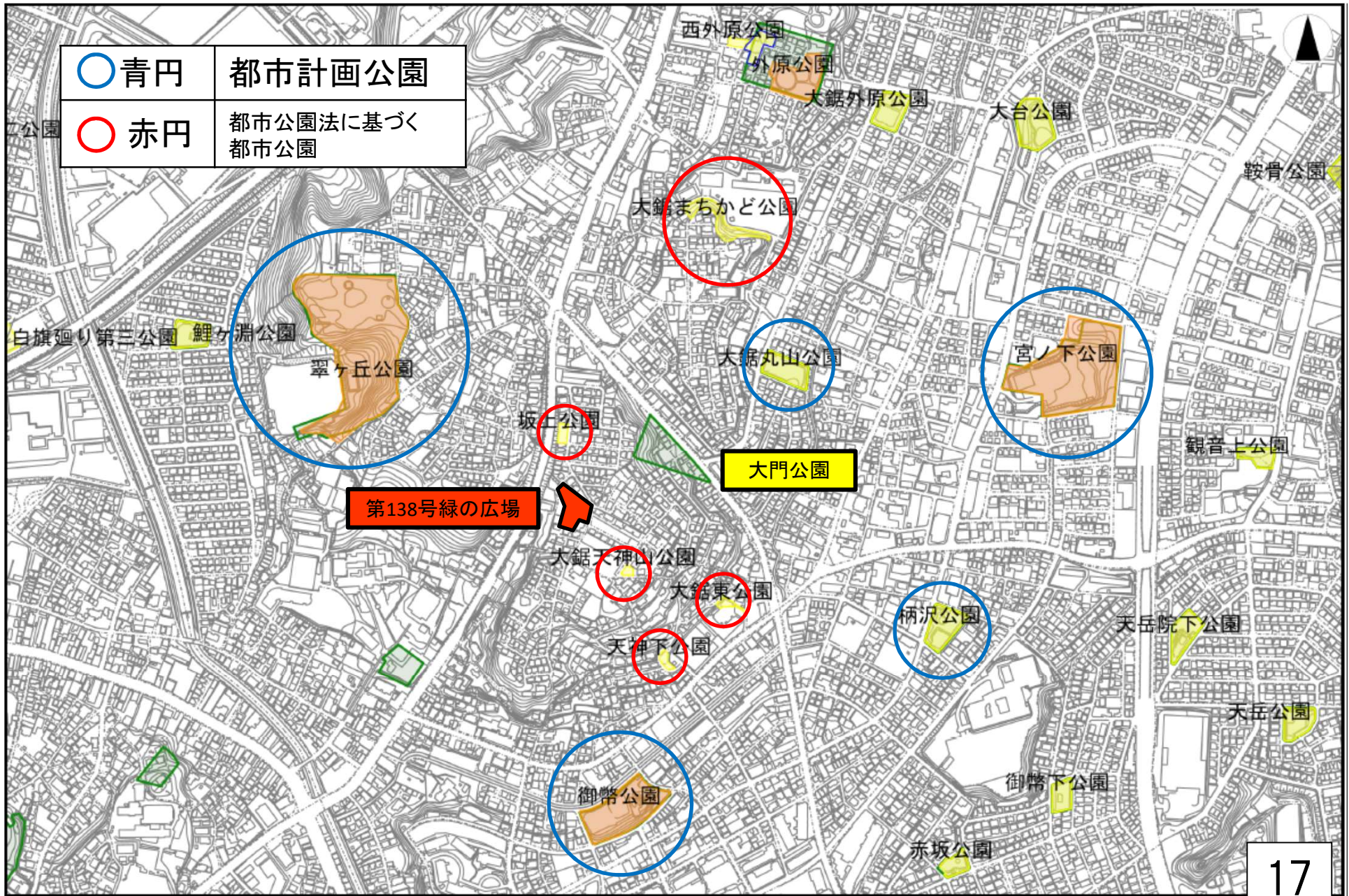
2・2・77号 大門公園 カルテ「都市計画総括図拡大」

都市計画総括図(2016年3月)

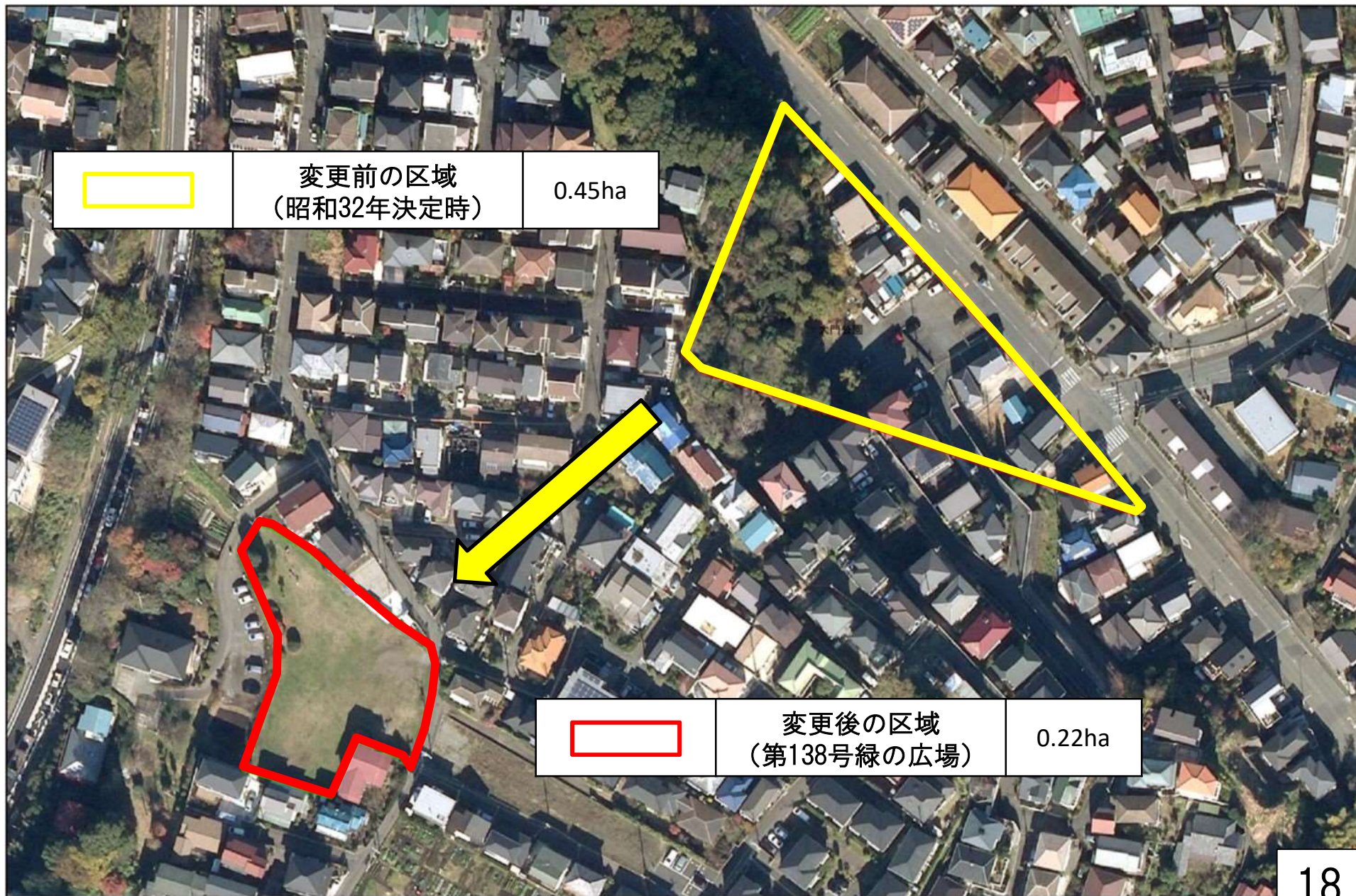



公園・緑地に類する機能を有する周辺施設		
①	2・2・137大鋸丸山公園(都市公園)	約 0.25 ha
②	大鋸天神山公園(都市公園)	約 0.02 ha
③	坂上公園(都市公園)	約 0.05 ha
④	第138号緑の広場	約 0.20 ha
⑤	第406号緑の広場	約 0.06 ha
⑥	大鋸三丁目緑地(市有山林)	約 0.05 ha
⑦	保存樹林(1-20、28)	約 0.53 ha
⑧	生産緑地地区(401)	約 0.09 ha
⑨	生産緑地地区(410)	約 0.06 ha
⑩	生産緑地地区(412)	約 0.06 ha


大門公園周辺都市公園



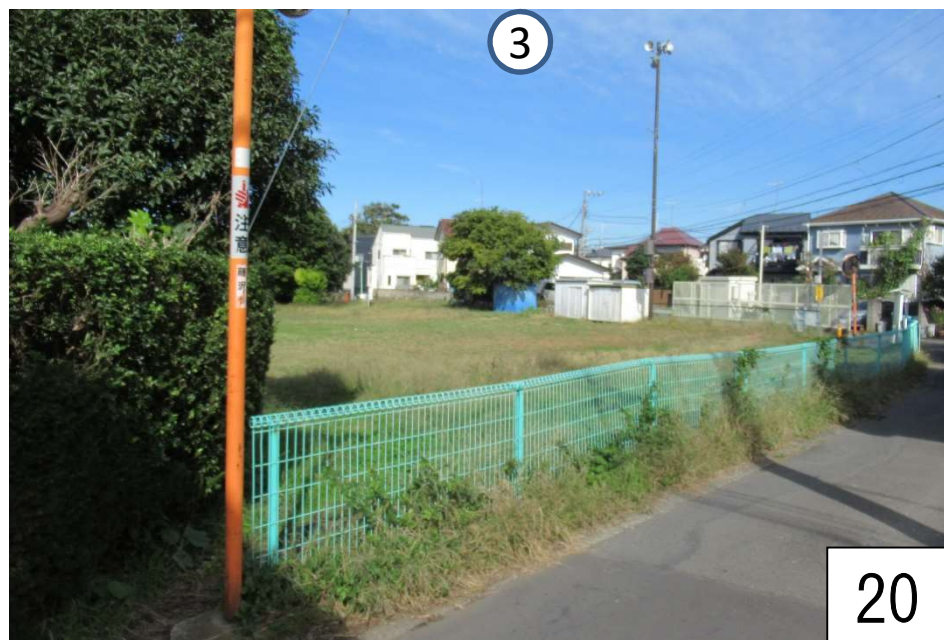
大門公園 (航空写真)



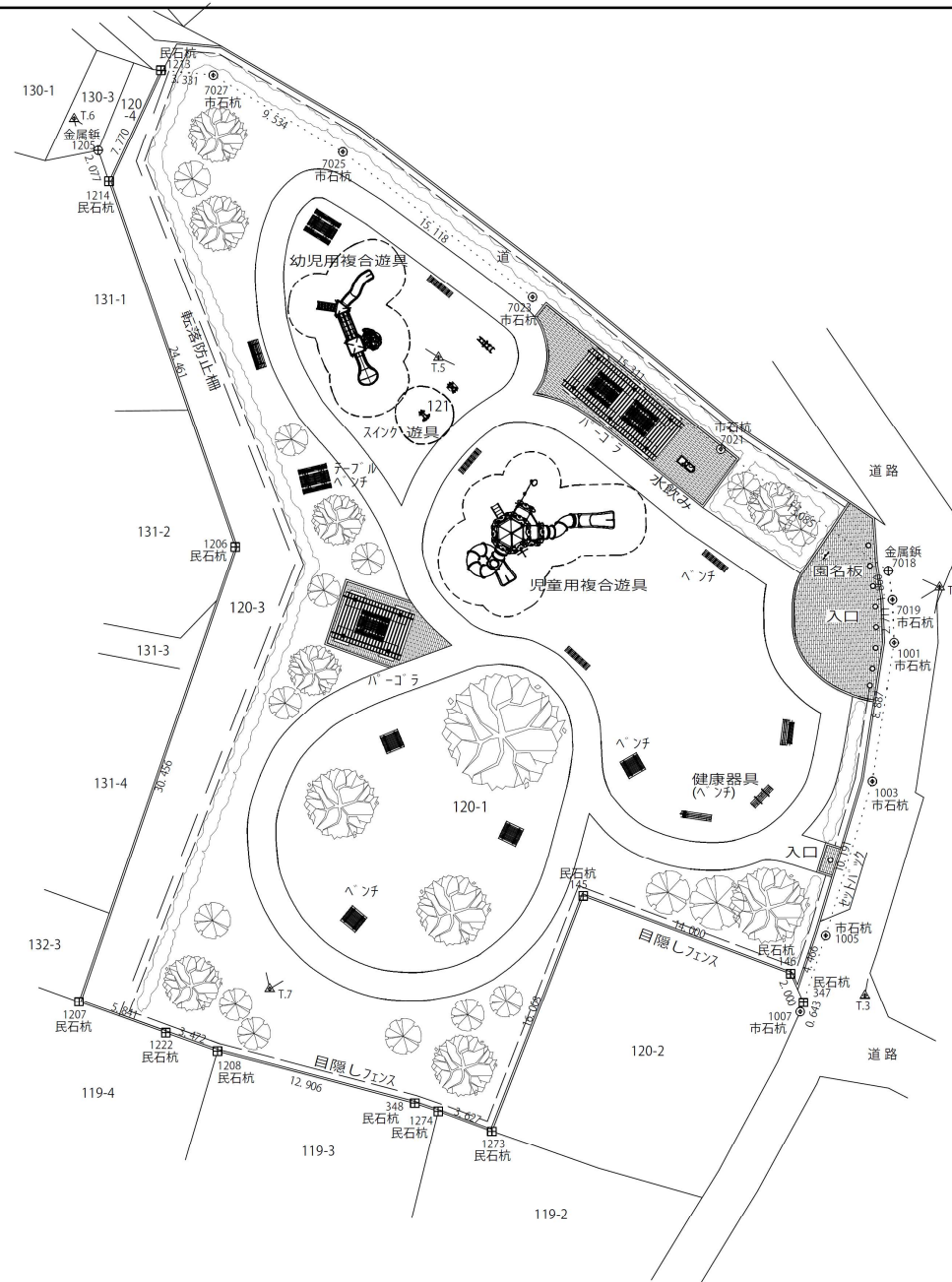
	変更前の区域 (昭和32年決定時)	0.45ha
---	----------------------	--------

	変更後の区域 (第138号緑の広場)	0.22ha
--	-----------------------	--------

第138号 緑の広場 (現況写真)



2・2・77号 大門公園 整備イメージ図



2・2・77 大門公園

事項	市町名	藤沢市
件名	藤沢都市計画公園の変更 2・2・45号蛙池公園ほか1公園	
図面の名称	計画平面図	
縮尺	1/200	
番号	2の2	
作成年月日	令和3年2月 日	

今後の予定

・土地所有者への個別説明 完了 ・神奈川県との事前協議 完了



1月21日 都市計画説明会（明治地区）
1月22日 都市計画説明会（藤沢地区）



2月上旬 神奈川県との法定協議



3月中旬から4月上旬 法定縦覧



5月下旬（予定） 藤沢市都市計画審議会

報告事項1

藤沢都市計画公園の変更について

藤沢都市計画公園2・2・45号 蛙池公園
藤沢都市計画公園2・2・77号 大門公園